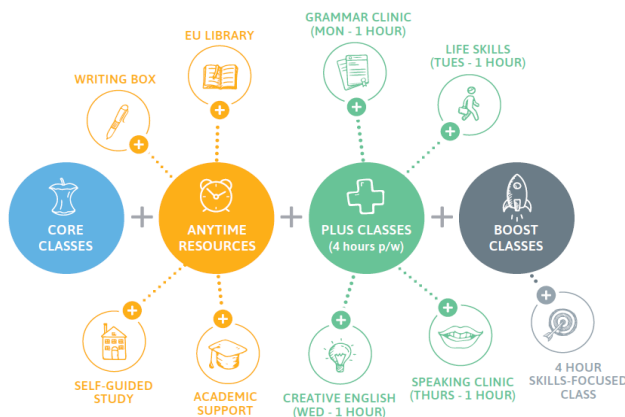




## English Unlimited - イングリッシュ アンリミテッド (シドニー校)

Everyday English (エブリデー イングリッシュ)のユニークでインテンシブな英語クラスでウィークポイントを徹底改善!!

Personalise your learning experience!



アカデミックマネージャー-Dr Ivan Kumar による当地オーストラリアのトピックに焦点を当てた当校独自のエブリデー-イングリッシュワークブックで実際にオージー達在日常の会話で使っている生の表現が学べ、当校専属の音声学者 Tristan Jones によるビデオやオーディオを使ったアクセントコーチ・スピーチ分析、またアクセントコーチ達による毎週の上達度のチェックにて学生達は 12 週以内にアクセントを矯正することができます!!

### <個別時間割の例>

#### ~Jenny のパーソナルタイムテーブル~

大半の文法は把握している。通常、文法テストでは良い成績を取っていて、筆記力も高い。ただ、スピーキングには自信がなく、ネイティブスピーカーと話す時にナーバスになってしまう。いつもオーストラリアンアクセントを理解できない。→ それで私達は彼女の個人的学習プランを設定：自信を高め流暢になる為に低いスピーキングレベルのクラスで学んでもらうことに。しかし同時に、高い文法、読解と筆記力をつけるためのクラスへ。この機会に納得するまで会話力を伸ばそうと、週フルで 28 時間レッスンに出席、上達を実感している!

時間	月	火	水	木	金
スキルレベル 9:00AM - 11:00AM	スピーキング + リスニング 4 (中級)	対話文法 6 (上中級)	対話文法 6 (上中級)	読解 + 筆記 5 (中級プラス)	ブースト(レベルアップ)クラス オプション 9:00AM -1:30PM
総合レベル 11:15AM - 2:45PM	トピック紹介	語彙 + スピーキング	オーヂーワークブック	モジュール見直し	
アクセント重視 1:15PM - 2:45PM	アクセントコーチング (B)	スピーキング + ビデオ撮影 (B)	学生プロジェクト / プレゼンテーション	対話アクティビティ	 <b>SPEAK WITH CONFIDENCE.</b>
オプション 3:00PM - 4:00PM	プラスクラス 文法クリニック	プラスクラス 生活スキル	プラスクラス クリエイティブ英語	プラスクラス スピーキング クリニック	

#### ~Lucas のパーソナルタイムテーブル~

コミュニケーションは好きだが多くの文法的間違えをしている。ネイティブスピーカーの話を理解できるがスピーキング、E メールそのメッセージ中でしばしば文法的間違えをしてしまう。→ そこで私達は彼の個人的学習プランを設定：基本的な文法カススキルを上達させる為、低い文法クラスで学んでもらうことに。しかし同時に、高いスピーキング、リスニングクラスへ。

時間	月	火	水	木	金
スキルレベル 9:00AM - 11:00AM	スピーキング + リスニング 5 (中級プラス)	対話文法 4 (中級)	対話文法 4 (中級)	読解 + 筆記 5 (中級プラス)	ブースト(レベルアップ)クラス オプション 9:00AM - 1:30PM
総合レベル 11:15AM - 2:45PM	トピック紹介	語彙 + スピーキング	オーヂーワークブック	モジュール見直し	
アクセント重視 1:15PM - 2:45PM	アクセントコーチング (A)	スピーキング + ビデオ撮影 (A)	学生プロジェクト / プレゼンテーション	対話アクティビティ	 <b>SPEAK WITH CONFIDENCE.</b>
オプション 3:00PM - 4:00PM	プラスクラス 文法クリニック	プラスクラス 生活スキル	プラスクラス クリエイティブ英語	プラスクラス スピーキング クリニック	

