

フィリピン・バギオ留学なら

Baguio JIC

プレミアム校舎パンフレット 2023-2024

避暑地のリゾートホテルのような生活環境

初心者向け入門コース / スピーキング強化 / ワーホリ対策



JIC プレミアム校舎の学習プログラムの特徴

初心者向け入門コース、スピーキング強化、ワーホリ対策におすすめ！

- ・ 初心者最適！基礎英語を学べる入門コース「ESL Starter」(P.9)
- ・ 6コマの1:1でスピーキングの集中訓練ができる「スピーキングマスター」(P.10)
- ・ ワーホリ前の準備学習に最適「ワーキングホリデー対策」(P.11)

JIC プレミアム校舎の生活環境の特徴

- ・ 避暑地のリゾートホテルのような綺麗でリラックスできる生活環境
- ・ 寮や施設は2023年7月にリノベされ超綺麗！校内にカフェやコンビニもあり便利
- ・ 全ての建物にラウンジがあり他の生徒と交流が楽しめるのも魅力

施設の質はバギオトップクラス！生活環境にもこだわりたい20代、30代の女性から人気

※ 料金については、別途料金表を参照ください。



避暑地のリゾートホテルのような生活環境
バギオトップクラスの施設

施設の動画をチェック

Campus - プレミアム校舎の特徴 -

- ・ 校舎内の建物間の移動は徒歩 1 分以内
- ・ バギオ市の中心から車で 20 分ほどの郊外に位置
- ・ 24 時間警備体制。校舎も郊外にあり夜も静かで安全



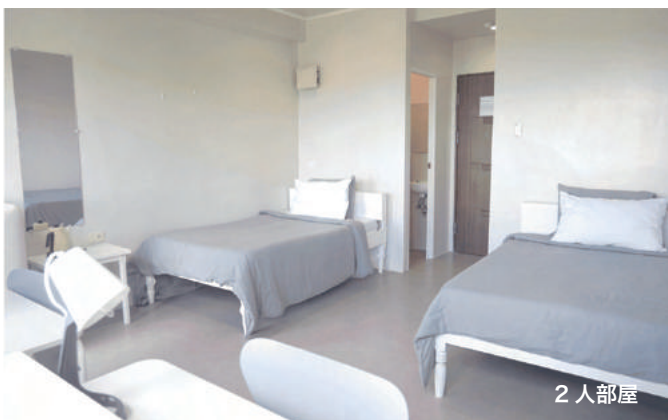


Student Dormitory 学生寮棟

1-4 階：学生寮
5 階：カフェ&食堂



1 人部屋



2 人部屋



4 人部屋

Amenity - お部屋の設備も充実 -

- ・全部屋シャワーとトイレが別々
- ・Wi-Fi も使用可能
- ・ドライヤー、冷蔵庫、除湿機、電子ケトル 完備
- ・生徒個別の金庫も部屋に用意

※バルコニーがある部屋とない部屋があります。



カフェテリア&ラウンジ



Student Center 学生センター

1階：ジム、サウナ、共有キッチン

2階：ラウンジ、レジャー施設、マッサージ機
学生ラウンジ など



ラウンジ



共有キッチン



ジム & サウナ



Academic Building 教室棟

1階：教室 3階：教室
2階：ラウンジ 4階：オフィス



マンツーマンクラス



グループクラス



オフィス & 学生窓口



プレゼンテーションルーム
(兼シアタールーム)



ラウンジ (ビジネスセンター)



Meals - 美味しい食事もプレミアム校舎の魅力 -

- ・ 平日 3 食、週末 2 食（ブランチ）の食事を提供
- ・ メニューもバラエティ豊かで長期滞在でも飽きない



一般英語コース (ESL)

コース一覧

- ESL Starter
- TEP ESL
- Active Senior

ビジネスコース

コース一覧

- ワーキングホリデー対策
- Fous Biz

達人コース

コース一覧

- スピーキングマスター
- ビジネスマスター

全てのコースが原則セミスパルタ！単語テストと自習は任意
 (現地でスパルタも選択可能。スパルタを選んだ場合、単語テストと自習が強制)

レベル別おすすめコース

レベル	CEFR	IELTS	TOEIC	コース					
				ESL Starter	TEP ESL	スピーキング マスター	ワーホリ対策	Focuz Biz	ビジネス マスター
上級レベル	C2	7.5-9.0	785-990			●		●	●
	C1	6.5-7.0	605-780			●		●	●
中級レベル	B2	5.5-6.0		405-600			●	●	●
		4.5-5.0			●	●	●	●	
	B1	4.0			●	●	●	●	●
		3.0-3.5			●	●	●	●	●
初級レベル	A2	2.0-2.5	255-400	●	●	●	●	●	●
	A1	1.0-1.5	0-250	●	●	●			
		1.0		●					
超初級レベル	Pre-A1	0.0	0	●					



初心者のための英語入門コース
ESL Starter

- ・おすすめ留学期間：4週間以上
- ・おすすめレベル：超初級者（Pre-A1）以上
- ・セミスパルタ（スパルタも選択可能）

コースの概要 英語に全く自信がない初心者のために作られたコース。総合的に基礎英語を学びふことができる。単語しか使えない状態から文章を作って最低限の会話ができる状態を目指す。

コース名	1:1	グループ	イブニンググループ	合計
ESL Starter 7	4	1	2	7 クラス

レッスン	科目
1:1	基礎スピーキング A
	基礎スピーキング B
	基礎ライティング
	基礎リーディング
グループ	リスニング & 発音
イブニンググループ	イブニンググループ①～② 音楽、演劇、映画、英会話から2つを選択。自由参加。

どんなことが学べるのか？

初心者向けの教科書を用いて基礎英語を学ぶ。特にスピーキングを素早く伸ばせるように、スピーキングクラスは2コマ学べるレッスン構成になっている。グループレッスンではリスニングと発音を学ぶ。科目は固定。学校の定めたガイドラインに沿って学ぶ。

パッケージプランがおすすめ

初級者の人は、まずこちらの ESL Starter7 で 4-8 週間学び基礎英語力を身に付け、その後、目的に合わせて「スピーキングマスター (P.10)」や「ワーキングホリデー対策 (P.11)」に移行するパッケージプランがおすすめ。



初心者のスピーキングを強化におすすめ
スピーキングマスター

- ・おすすめ留学期間：4 週間以上
- ・おすすめレベル：初級者（A1）以上
- ・セミスパルタ（スパルタも選択可能）

コースの特徴 6 コマの 1:1 でスピーキングを伸ばすための集中訓練をする。最終的に自分のアイデアや意見を論理的にアウトプットできる状態を目指す。発音矯正が行えるのも魅力。

コース名	1:1	グループ	イブニンググループ	合計
スピーキングマスター	6	※有料で追加可能	2	8 クラス

レッスン	科目
1:1	スピーキング&発音 A
	スピーキング&発音 B
	音読
	総合英語
	ディベート
	プレゼンテーション
イブニンググループ	イブニンググループ①～② 音楽、演劇、映画、英会話から2つを選択。自由参加。

どんなことが学べるのか？

全ての科目がスピーキングの訓練や発音矯正を目的に構成されている。スピーキングと発音を鍛えられるレッスンに加え、ディベートやプレゼンテーションなど論理的な英語力を鍛える教科もある。音読や総合英語も語彙や文法知識の習得、発音矯正などに効果的。効率的にスピーキングを強化できるメニューになっている。

「スピーキングクリニック」も人気

スピーキングマスターの受講生は、2 週間ごとにスピーキングテストを受ける。テストは録画され、その映像をもとに講師からフィードバックやアドバイスがもらえる。この制度を「スピーキングクリニック」と呼んでいる。学生はどの部分を改善すべきか明確に分かるため効率的にスピーキングを伸ばせる。



ワーホリ前の準備学習に最適 ワーキングホリデー対策

- ・おすすめ留学期間：4週間限定
- ・おすすめレベル：初級者（A2）以上
- ・セミスパルタ（スパルタも選択可能）

コースの特徴

ワーホリ前の準備留学をしたい人のためのコース。特に接客系の仕事に就きたい人におすすめ。4週間でレジユメ対策、面接対策、職場で使える実践的な英語を学ぶ。

コース名	1:1	グループ	イブニンググループ	合計
ワーキングホリデー対策	3	3	2	8 クラス

レッスン	科目
1:1	ワーキングホリデー A
	ワーキングホリデー B
グループ	スピーキング
	英文法
	発音
イブニンググループ	ディスカッション
	イブニンググループ①～② 音楽、演劇、映画、英会話から2つを選択。自由参加。

どんなことが学べるのか？

ワーキングホリデー A では、JIC が独自開発した教科書を使い、ワーホリ先の情報や職場で使える実践英語などを学ぶ。ワーキングホリデー B では、レジユメ対策と面接対策を行い、現地に行ってからすぐに職探しができるよう準備する。

「バリスタインターンシップ」もおすすめ

プレミアム校舎でバリスタインターンシップに参加することが可能。プレミアム校舎にあるカフェでコーヒーの知識、コーヒーやその他ドリンクの作り方などを学び、実践練習も行う。ワーキングホリデー先でカフェやレストランで働きたい人におすすめのプログラム。

興味のある教科書を選んで学べる

- ・おすすめ留学期間：4 週間以上
- ・おすすめレベル：初級者（A1）以上
- ・セミスパルタ（スパルタも選択可能）

TEP ESL

コースの特徴

TEP ESL では、旅行、料理、アート、IT などの専門的な教科書の中から自分の興味がある教科書を選んで学べる。興味のあるテーマを学ぶことで楽しく効率的に英語を伸ばせる。

コース名	1:1	グループ	イブニンググループ	合計
TEP ESL 8	3	3	2	8 クラス
TEP ESL 9	4	3	2	9 クラス
TEP ESL 10	5	3	2	10 クラス

レッスン	科目
1:1	TEP ESL 1:1 A
	TEP ESL 1:1 B
	一般科目①～③
グループ	英文法
	発音
	ディスカッション
イブニンググループ	イブニンググループ①～② 音楽、演劇、映画、英会話から2つを選択。自由参加。

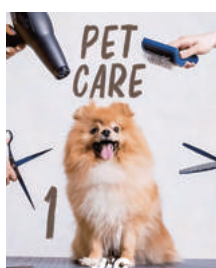
どんなことが学べるのか？

TEP ESL 1:1 A・B では、「選べるテーマ一覧」にあるような専門的な教科書の中から好きなものを自由に選んで学べる。テーマは、2 週間ごとに変更可能。その他のマンツーマンでは、テストの結果に合わせて苦手科目が割り当てられる。こちらも 2 週間ごとに科目の変更が可能。とても柔軟なプログラム。

グループクラスの数も多め

グループクラスでは、英文法、発音、ディスカッションの 3 科目を学ぶ。イブニンググループクラスは、音楽、映画など楽しみながら英語を学ぶ自由参加型のグループクラス。いずれのグループクラスも英語の勉強だけでなく、友達作りにも役立つのでおすすめ。

※グループクラスの科目は、予告なく追加、変更される場合があります。



選べるテーマ一覧

- ・アート&デザイン
- ・ビューティーサロン
- ・コールセンター
- ・IT
- ・クッキング
- ・エンジニアリング
- ・フードサービス
- ・ホテル&ケータリング
- ・看護&医療
- ・ペットケア
- ・ツーリズム など

軽めのメニューで学びたいシニア向けコース

- ・おすすめ留学期間：4週間以上
- ・おすすめレベル：超初級者（Pre-A1）以上
- ・セミスパルタのみ

Active Senior ESL

コースの特徴

1日3~4コマの軽めのメニューで学びたい人のためのコース。40歳以上の学生のみ受講可能。ご夫婦での留学もおすすめ。

コース名	1:1	グループ	イブニンググループ	合計
Active Senior 3	3	※有料で追加可能	※有料で追加可能	3 クラス
Active Senior 4	4	※有料で追加可能	※有料で追加可能	4 クラス

働きながら英語を学びたい社会人向けコース

- ・おすすめ留学期間：4週間以上
- ・おすすめレベル：中級者（B1）以上
- ・セミスパルタのみ

Focus Biz

コースの特徴

働きながら英語を学びたいビジネスパーソン向けのコース。マンツーマンでビジネス英語を学ぶ。1日3~4コマとレッスン数が少ないので仕事と勉強の両立が可能。

コース名	1:1	グループ	イブニンググループ	合計
Focus Biz 3	3	※有料で追加可能	※有料で追加可能	3 クラス
Focus Biz 4	4	※有料で追加可能	※有料で追加可能	4 クラス

がっちりビジネス英語が学べるコース

- ・おすすめ留学期間：4週間以上
- ・おすすめレベル：中級者（B1）以上
- ・セミスパルタのみ

ビジネスマスター

コースの特徴

集中的にビジネス英語を学びたい人のためのコース。マンツーマンとグループクラスでビジネス英語を徹底的に学ぶ。中級者以上におすすめ。

コース名	1:1	グループ	イブニンググループ	合計
ビジネスマスター	3	3	2	8 クラス

レッスン	科目
1:1	ビジネススピーキング
	ビジネスリーディング
	ビジネスリスニング
グループ	ビジネスプレゼンテーション
	ビジネスコレスポダンス
	英文法、発音、ディスカッションから1つ選択

※イブニングクラスは、音楽、演劇、映画、英会話か2つを選択。自由参加。

「ビジネス Zoom クリニック」がおすすめ

ビジネスマスターには、「ビジネス Zoom クリニック」という特典がある。「ビジネス Zoom クリニック」は、2週間に1度行われるビジネススピーキングのテストで、Zoomを使い、クレーム処理など仕事の場面を想定したシチュエーションで会話のテストを行う。テストは録画され、その映像を元に担当講師から改善点やアドバイスがもらえる。

Regulation and Schedule 校則やスケジュールについて

留学初日以降の流れ

日曜日

空港ピックアップ

指定入校日に空港にお迎えに上がります。(※詳しくは別紙ピックアップ案内を参照)

学校に到着

学校に到着後、スタッフがお部屋にご案内します。移動でお疲れだと思いますのでゆっくりお休みください。

月曜日

レベルテスト

翌日、午後にレベルテストを行います。

オリエンテーション

学校スタッフがオリエンテーションで校則や生活上の注意点などを説明します。翌日以降の授業スケジュールも発表されます。

火曜日

授業開始

いよいよ授業がスタートします。Enjoy Your Journey



Time Schedule 平日のスケジュール

07:00 - 07:50	朝食
07:50 - 08:35	クラス
08:40 - 09:25	
09:30 - 10:15	
10:20 - 11:05	
11:10 - 11:55	
12:00 - 12:50	ランチ
12:50 - 13:35	クラス
13:40 - 14:25	
14:30 - 15:15	
15:20 - 16:05	
16:10 - 16:55	
17:00 - 17:45	夕食
17:30 - 18:40	
19:00 - 19:50	
20:00 - 20:50	イブニンググループ / 自習 / 休憩
21:00 - 22:00	自習 / 休憩
1 クラス : 45分, 休憩 : 5分 最低授業保証日数 18日 / 月	

Curfew 門限

平日の門限

月～木・日：22時まで

金・土：深夜1時まで ※申請を出せば旅行や外泊も可能

Basic Information 学校の基本情報

名称：JIC Tutorial Language Inc.

学校設立：2006年

プレミアム校舎開校：2023年8月13日

住所：381 Purok 5, Baguio City, Philippines

学生定員：約200名

年齢比率：20代70%、30代20%、40代以上10%

学生国籍：韓国、日本、台湾、中国、香港、モンゴル
ベトナム、サウジアラビア、イエメンなど

講師：フィリピン人 など

掃除・洗濯：週2回

食事：平日3食(朝昼晩)、休日1食(ランチ)



フィリピン北部の学園都市 バギオの魅力 - Baguio City -

1 気温が涼しいので勉強に集中できる

フィリピンの北部の山岳エリアに位置するバギオは、1年を通して気温が24度前後と日本の春のように快適な気候が特徴です。そのため、気温を気にせず自然に勉強に集中することができます。エアコンを使わないので健康にも良いです。

2 フィリピン国内でも特に治安が良いから女性でも安心

バギオは、フィリピンの中でもトップクラスに治安がいいことで有名です。女性一人でも安心して街を歩けます。また、富裕層が多く住むエリアとしても知られ、物乞いやストリートチルドレンなどもほとんどいません。とても安全なエリアなので女性の留学や親子留学、長期留学の学生が多く集まります。

3 遊びの誘惑が少ない！留学に最適な学園都市

バギオは、フィリピン有数の学園都市として知られ、フィリピン大学バギオ校、セントルイス大学、ベンゲット州立大学、バギオ大学、コーディリエラ大学、士官学校など優良大学がたくさんあります。勤勉な学生が多い都市で優秀な講師を採用することができます。カジノや繁華街もなく、遊びの誘惑が少ないので勉強に集中したい人に最適です。

週末は観光も楽しめる！

ON / OFF のメリハリのある留学生活

バギオ市内には遊びの誘惑は少ないですが、周囲にはビーチリゾートや世界遺産など魅力的な観光地がたくさんあります。せっかくの海外留学、週末は仲間と一緒に観光を楽しみましょう。



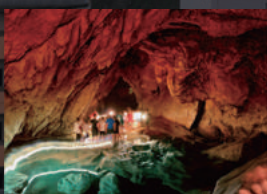
シュノーケリングが楽しめる
ハンドレッドアイランド



16世紀の街並みが残る世界遺産
ピガン



天国への階段の異名を持つ世界遺産
バナウェの棚田



洞窟探検が楽しめる
サガダ



サーフィンが楽しめる
サンフェルナンドビーチ



本格的な登山が楽しめる
マウント・ブラグ





For more info:

詳しい学校情報は BESA(バギオ英語学校協会) 公認の留学代理店にお問合せください。

当校は、留学代理店による独自の割引を禁止しております。
もし不正な割引が発覚した場合、入学をお断りする場合がございますのでご注意ください。

Baguio JIC Premium Campus

381 Purok 5, Baguio City, Philippines