



フィリピン・バギオ留学なら

Baguio JIC

Main Campus

マンツーマン多めのスパルタ環境で学ぶならメイン校舎
スパルタ IELTS / 初心者専用スパルタ ESL

2024年1月1日以降



JIC メイン校舎のプログラムの特徴

スパルタ IELTS 対策、初心者専用スパルタ入門コースに強み！

- ・ 6 コマの 1:1 で IELTS の集中試験対策！講師は全員 7.5 ポイント以上保持 (P.7)
- ・ 初心者専用のスパルタ英語コース「IB ESL」で短期で基礎英語力を身につけよう (P.8)
- ・ 基礎英語力がついたら「PS ESL」で論理的なスピーキング力を身につけよう (P.9)

JIC メイン校舎の生活環境の特徴

- ・ スパルタな環境でしっかり学びたい挑戦者たちが集まる校舎
- ・ お部屋の種類も豊富！校内にカフェやスーパーもあり生活に便利
- ・ 価格もリーズナブル！学費も円建てだから為替に影響されず安心

他校に比べ施設も充実。値段もリーズナブルでコスパがいいのが強み

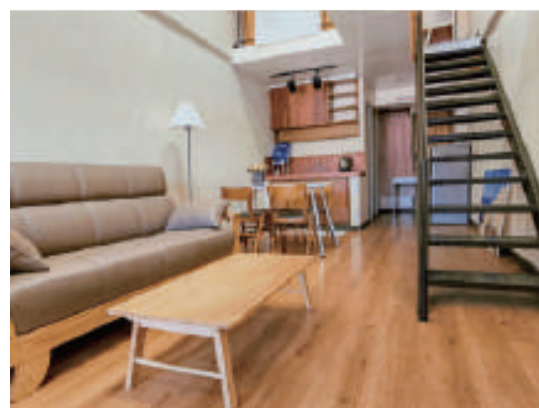
※ 料金については、別途料金表を参照ください。

East Field | イースト・フィールド

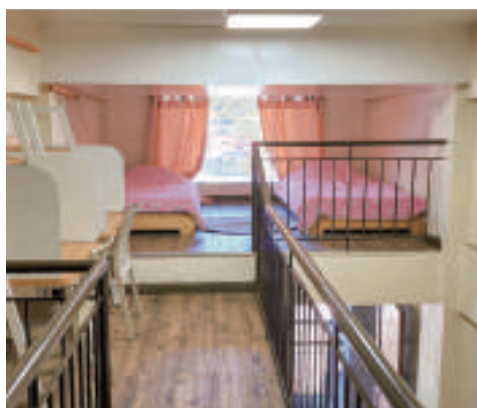
- ・4人部屋（スタジオ）
- ・4人部屋（ロフト）
- ・ファミリー部屋

Amenities - お部屋の設備 -

- ・Wi-Fi完備
- ・学習机
- ・ドライヤー
- ・冷蔵庫
- ・シャワールーム
- ・給水機
- ・簡易キッチン
- ・トイレ
- ・電子ケトル
- ・電気コンロ
- ・クローゼット
- ・ベッド



ロフトタイプ部屋（1階リビング）



ロフトタイプ部屋（2階寝室）



ロフトタイプ部屋（2階寝室）



スタジオタイプ4人部屋（ベッド）



スタジオタイプ4人部屋（学習机）



スタジオタイプ4人部屋（設備）

JIC の学生寮②



スタジオタイプ1人部屋 / カップル部屋



スタジオタイプ2人部屋



コンピュータールーム



ガーデン



Amenities - お部屋の設備 -

- ・Wi-Fi完備
- ・学習机
- ・冷蔵庫
- ・シャワー&トイレ
- ・ベッド
- ・共有キッチン

共有キッチン



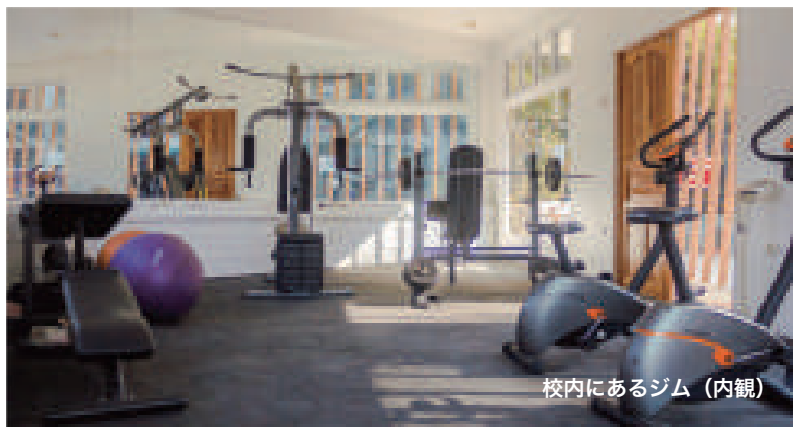
校内にあるカフェ（外観）



校内にあるカフェ（内観）



校内にあるスーパー（内観）



校内にあるジム（内観）



グループクラスの様子



お部屋の中の様子

IELTSコース

コース一覧

- IELTS
- IELTS 点数保証

スパルタ

一般英語コース (ESL)

コース一覧

- IB ESL (初心者専用 ESL)
- PS ESL (スピーキング強化)

IB ESL : スパルタ
PS ESL : セミスパルタも選択可

TOEICコース

コース一覧

- TOEIC

セミスパルタも選択可

【スパルタ】単語テスト & 自習が義務 【セミスパルタ】単語テスト & 自習が任意

レベル別おすすめコース

レベル	CEFR	IELTS	TOEIC	コース			
				IB ESL	PS ESL	TOEIC	IELTS
上級レベル	C2	7.5-9.0	785-990			●	●
	C1	6.5-7.0	605-780			●	●
中級レベル	B2	5.5-6.0	405-600		●	●	●
		4.5-5.0			●	●	●
	B1	4.0	255-400	●	●	●	●
		3.0-3.5		●	●	●	●
初級レベル	A2	2.0-2.5	0-250	●	●	●	●
	A1	1.0-1.5		●	●		
	Pre-A1	1.0		●			
超初級レベル		0.0	0	●			



ストイックに IELTS を学びたい人におすすめ



スパルタ IELTS

- ・スパルタ（単語テストと自習が義務）
- ・おすすめ留学期間：8週間以上
- ・おすすめレベル：初級者（A2）以上

コースの特徴

6コマのマンツーマンと2コマのグループクラスでIELTSを徹底的に学ぶ。IELTS単語テストや自習は強制。模擬試験も毎週行うなど超スパルタなプログラム。

コース名	1:1	グループ	単語テスト&自習	合計
スタンダード	6	2	強制	8クラス
点数保証	6	2	強制	8クラス

レッスン

科目

1:1	IELTSスピーキングA
	IELTSスピーキングB
	IELTSライティングA
	IELTSライティングB
	IELTSリスニング
	IELTSリーディング
グループ	IELTSスピーキング
	IELTSライティング

IELTSスコアが伸びる秘密

- ・IELTS教育歴10年以上！教科書も独自制作
- ・iDPやブリティッシュ・カウンシル認定のコース
- ・講師は、全員7.5以上のスコア保持者の精鋭揃い
- ・マンツーマン重視！スピーキングとライティングは2コマずつ
- ・毎週模擬試験を実施し進捗を確認
- ・IELTSスペシャリスト講師とのコンサルテーションもある

点数保証コースの条件と保証スコア

受験資格スコア	4.0 - 5.0	5.5	6.0	6.5
保証スコア	5.5保証	6.0保証	6.5保証	7.0保証

※IELTS点数保証コースを受講するには1年以内に取得した公式スコアの提示が必要
※期間内に公式試験の結果が保証スコアに満たなかった場合、授業料免除で4週間延長可能



スティックに基礎英語を学びたい初心者向け入門コース



IB ESL (初心者専用スパルタ ESL)

- ・スパルタ (単語テストと自習が義務)
- ・おすすめ留学期間：4 週間以上
- ・おすすめレベル：超初級者 (Pre-A1) 以上

コースの特徴

初心者のためにデザインされたスパルタ入門コース。学校が割り振る教科に沿って学ぶ。単語テストや自習も強制。宿題も多い。スパルタなメニューのもとで短期間で基礎英語を身につけよう。

コース名	1:1	グループ	単語テスト&自習	合計
ライト	4	2	強制	8 クラス
スタンダード	6	2	強制	8 クラス

レッスン	ライト科目	スタンダード科目
1:1	IB 専用	音読 (Read Aloud)
	IB 専用	初心者用英会話 (Speech Building)
	苦手科目	基礎スピーキング
	苦手科目	基礎リスニング
グループ	基礎ライティング	
	基礎リーディング	
	英文法	
	発音	

どんなことが学べるのか？

- ・音読と初心者用英会話が受講可能 (IB ESL だけ)
- ・ライトの場合、専門教科の他に苦手科目がアサインされる
- ・スタンダードの場合、専門教科の他に基礎 4 教科がアサインされる
- ・教科は原則変更不可
- ・グループクラスは、英文法と発音で固定

IB ESL の専用科目について

音読 (Read Aloud) では、読解力の強化や発音矯正、語彙のインプット、スピーキング練習など総合的に英語を鍛えられる。初心者用英会話 (Speech Building) では、自己紹介から始め、しっかりと文章を作れるように基礎文法や英会話を学ぶ。

論理的に英語を話す訓練を積む

PS ESL (スピーキング強化)

- ・セミスパルタ
- ・おすすめ留学期間：4 週間以上
- ・おすすめレベル：初級者 (A1) 以上

コースの特徴	論理的に英語が話せるようにトレーニングするコース。「ディスカッション&ディベート」と「プレゼンテーション」の専門教科が受講できる。IB ESL で基礎英語力をつけてからの受講がおすすめ。
---------------	---

コース名	1:1	グループ	単語テスト&自習	合計
ライト	4	2	任意	8 クラス
スタンダード	6	2	任意	8 クラス

レッスン	ライト科目	スタンダード科目
1:1	PS 専用	ディスカッション & ディベート
	PS 専用	プレゼンテーション
	苦手科目	スピーキング
	苦手科目	リスニング
グループ		ライティング
		リーディング
	以下のグループクラスから 2 つを選択 英文法、発音、News リスニング、ディスカッション	

どんなことが学べるのか？

- ・ディベートやプレゼンなどハイレベルの英語が学べる
- ・ライトの場合、専門教科の他に苦手科目がアサインされる
- ・スタンダードの場合、専門教科の他に基礎 4 教科がアサインされる
- ・2 週間毎に教科の変更が可能

PS ESL の専用科目について

ディスカッション & ディベートとプレゼンテーションは、どちらも論理的思考力とアウトプット能力を鍛えるために役立つ。トレーニングを通して、具体的かつ論理的に自分の考えやアイデアを相手に伝えられる状態を目指す。

TOEIC と一般英語をハイブリッドで学ぶ

TOEIC

- ・セミスパルタ
- ・おすすめ留学期間：4 週間以上
- ・おすすめレベル：初級者 (A2) 以上

コースの特徴	TOEIC と一般英語を一緒に学ぶコース。実践英語力をつけながら TOEIC 対策をしたいというニーズを持った人におすすめ。対応できるのは TOEIC R/L のみ。
---------------	---

コース名	1:1	グループ	単語テスト&自習	合計
ライト	4	2	任意	8 クラス
スタンダード	6	2	任意	8 クラス

レッスン	ライト科目	スタンダード科目
1:1	TOEIC 専用	TOEIC リスニング
	TOEIC 専用	TOEIC リーディング
	苦手科目	スピーキング
	苦手科目	リスニング
グループ		ライティング
		リーディング
	以下のグループクラスから 2 つを選択 英文法、発音、News リスニング、ディスカッション	

どんなことが学べるのか？

- ・TOEIC R/L の対策ができる
- ・ライトの場合、専門教科の他に苦手科目がアサインされる
- ・スタンダードの場合、専門教科の他に基礎 4 教科がアサインされる
- ・2 週間毎に教科の変更が可能

TOEIC の専用科目について

TOEIC R/L のみ対策。過去問を解きながらスコアアップのための戦略を学ぶ。1 日 2 コマしか TOEIC 対策がないので英会話のついでに TOEIC 対策もしたいという人におすすめ。

Regulation and Schedule 校則やスケジュールについて

留学初日以降の流れ

日曜日

空港ピックアップ

指定入校日に空港にお迎えに上がります。(※詳しくは別紙ピックアップ案内を参照)

学校に到着

学校に到着後、スタッフがお部屋にご案内します。移動でお疲れだと思いますのでゆっくりお休みください。

月曜日

レベルテスト

翌日、午後にレベルテストを行います。

オリエンテーション

学校スタッフがオリエンテーションで校則や生活上の注意点などを説明します。翌日以降の授業スケジュールも発表されます。

火曜日

授業開始

いよいよ授業がスタートします。Enjoy Your Journey



Time Schedule 平日のスケジュール

07:00 - 07:50	朝食
07:50 - 08:35	クラス
08:40 - 09:25	
09:30 - 10:15	
10:20 - 11:05	
11:10 - 11:55	ランチ
11:55 - 12:50	
12:50 - 13:35	クラス
13:40 - 14:25	
14:30 - 15:15	
15:20 - 16:05	
16:10 - 16:55	
17:00 - 17:45	夕食
17:30 - 18:40	
19:30 - 20:00	単語テスト
20:00 - 22:00	自習

1 クラス : 45分, 休憩 : 5分 最低授業保証日数 18日/月

Curfew 門限

平日の門限

※全ての学生が外出可能ですが門限が異なります。

スパルタ制度の学生：19時まで(単語テストや自習があるため)

セミスパルタ制度の学生：22時まで

土曜日と日曜日の門限

土曜日：深夜1時まで ※申請を出せば旅行や外泊も可能

日曜日：22時まで

Basic Infomation 学校の基本情報

名称：JIC Tutorial Language Inc.

設立：2006年

住所：#73 Del nacia apt upper west Camp7
Kennon Road, Baguio City, Philippines

学生定員：約130名

学生国籍：韓国、日本、台湾、中国、香港、モンゴル
ブラジル、サウジアラビア、イエメンなど

講師：フィリピン人、アメリカ人、イギリス人 など

掃除・洗濯：週2回

食事：平日3食(朝昼晩)、休日1食(ランチ)



フィリピン北部の学園都市 バギオの魅力 - Baguio City -

1 気温が涼しいので勉強に集中できる

フィリピンの北部の山岳エリアに位置するバギオは、1年を通して気温が24度前後と日本の春のように快適な気候が特徴です。そのため、気温を気にせず自然に勉強に集中することができます。エアコンを使わないので健康にも良いです。

2 フィリピン国内でも特に治安が良いから女性でも安心

バギオは、フィリピンの中でもトップクラスに治安がいいことで有名です。女性一人でも安心して街を歩けます。また、富裕層が多く住むエリアとしても知られ、物乞いやストリートチルドレンなどもほとんどいません。とても安全なエリアなので女性の留学や親子留学、長期留学の学生が多く集まります。

3 遊びの誘惑が少ない！留学に最適な学園都市

バギオは、フィリピン有数の学園都市として知られ、フィリピン大学バギオ校、セントルイス大学、ベンゲット州立大学、バギオ大学、コーディリエラ大学、士官学校など優良大学がたくさんあります。勤勉な学生が多い都市で優秀な講師を採用することができます。カジノや繁華街もなく、遊びの誘惑が少ないので勉強に集中したい人に最適です。

週末は観光も楽しめる！

ON / OFF のメリハリのある留学生活

バギオ市内には遊びの誘惑は少ないですが、周囲にはビーチリゾートや世界遺産など魅力的な観光地がたくさんあります。せっかくの海外留学、週末は仲間と一緒に観光を楽しみましょう。



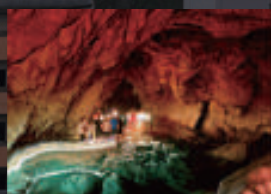
シュノーケリングが楽しめる
ハンドレッドアイランド



16世紀の街並みが残る世界遺産
ビガン



天国への階段の異名を持つ世界遺産
バナウエの棚田



洞窟探検が楽しめる
サガダ



サーフィンが楽しめる
サンフェルナンドビーチ



本格的な登山が楽しめる
マウント・プラグ





For more info:

詳しい学校情報は BESA(バギオ英語学校協会) 公認の留学代理店にお問合せください。

当校は、留学代理店による独自の割引を禁止しております。

もし不正な割引が発覚した場合、入学をお断りする場合がございますのでご注意ください。

Baguio JIC Main Campus

73 Del Nacia Apt, Upper West Camp 7, Baguio City, Philippines

Copyright © 2023 JIC Tutorial Language Inc.