



PINES INTERNATIONAL ACADEMY

自然溢れる街バギオで
充実した英語留学を

A

B

C

バギオのご紹介

PINES INTERNATIONAL ACADEMY

- 快適な気候で冷房いらず
- 多くの大学があり、北ルソン島の教育エリア
- フィリピンの中でも安全の都市の1つ
- 観光地なので多くの飲食店や観光スポット

Baguio City

年間を通じて
20~26℃前後

人口
約370,000人



クラークから
最短で3時間



PINES 紹介

PINES INTERNATIONAL ACADEMY

2001年に開講してから今年で22年の歴史ある学校の1つ



一般英会話
(ESL)
レベル1~10

テスト対策
Hybrid Speaking



一般英会話 & テスト対策
(ESL)

PINES コース 紹介

PINES INTERNATIONAL ACADEMY



メインキャンパス

すべての一般英会話コース

Power SPEAKING

Spartan
Power SPEAKING

Intensive ESL

Spartan
Intensive ESL

Power ESL 5/6/7

Spartan
Power ESL 6/7

Junior



チャピスキャンパス

テスト対策コース

IELTS

IELTS点数保証コース

TOEIC

TOEIC Speaking

TOEFL

Hybrid Speaking

すべてのレベルで受講可能

PINES お部屋 紹介

PINES INTERNATIONAL ACADEMY



メインキャンパス

すべての一般英会話コース

1人部屋 A,B,C

2人部屋 A,B

4人部屋

6人部屋



チャピスキャンパス

テスト対策コース

1人部屋 A,B

2人部屋

3人部屋

4人部屋



PINES スケジュール 紹介

PINES INTERNATIONAL ACADEMY

1日のスケジュール例 (Mon-Fri)

07:30~08:00 朝食

08:10~11:40 4コマ (クラスの間は10分間の休憩)

11:40~13:20 昼食 (2シフト)

12:40~18:00 4コマ (クラスの間は10分間の休憩)

17:40~19:00 夕食

19:00~22:00 オプションクラス・強制自習・フリータイム

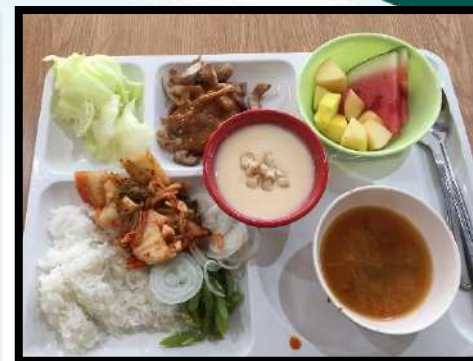
門限 22:00~ フリータイム・就寝

スケジュールは1ターム(4週間)毎に変わります。
レベルやコースによってスケジュールは異なります。



PINES カフェテリア 紹介

PINES INTERNATIONAL ACADEMY



平日

→ 3食 / 1日

土・日・祝日

→ 2食 / 1日



PINES ランドリー 紹介

PINES INTERNATIONAL ACADEMY

NEW LAUNDRY SCHEDULES		
Effective June 6, 2022		
MONDAY	9:00AM-6:00PM	FEMALE
TUESDAY	9:00AM-6:00PM	MALE
WEDNESDAY	9:00AM-6:00PM	FEMALE/MALE
THURSDAY	9:00AM-6:00PM	FEMALE
FRIDAY	9:00AM-6:00PM	MALE
SATURDAY	CLOSED	
SUNDAY		

Please be guided accordingly.

150ペソ/1回<7Kgまで>



PINES メインキャンパス 紹介

PINES INTERNATIONAL ACADEMY



メインクラスルーム 紹介

PINES INTERNATIONAL ACADEMY



- 対面式の 1:1クラスと 少人数のグループクラス4:1クラスルーム
- オプションクラス用の大きめのグループクラス



1:1クラス



4:1クラス



廊下



グループクラス



PINES コース 紹介

PINES INTERNATIONAL ACADEMY

メインキャンパス

1:1 | 4:1

Power Speaking
Spartan Power Speaking

4

4

1日8コマで最も人気のある定番のESLコース

Intensive ESL
Spartan Intensive ESL

5

2

グループクラスも参加したいけど、1:1クラスで集中的に勉強したい方向けのコース

Power ESL 5

5

0

マンツーマンクラスのみで自分のペースで学習したい方向け。1日5~7コマ選べて、2コマはPINESの教材から科目を選択可能。(ビジネス, ライティング, プレゼンテーション, 発音など)

Power ESL 6
Spartan Power ESL 6

6

0

Power ESL 7
Spartan Power ESL 7

7

0

Junior Course

5

2

高校生以下のジュニア向けのコース。スピーキングを中心に学習し、英語力のみならず自信の向上。

スパルタと通常コースの違い

PINES INTERNATIONAL ACADEMY

カテゴリー	スパルタ	通常コース
夜の時間	オプションクラス or 強制自習 07:00PM~09:50PM	オプションクラス or 外出 or 自習
外出	1.朝やクラスのない時間、休憩中は外出可能です。 2.平日07:00PM以降は外出できません 3.週末は外出や外泊が可能です。ただし日曜日 10:00PMが門限となるのでそれまでに帰宅する事。	1.朝やクラスのない時間、休憩中、クラス終了後は外出可能です。 2.平日の門限は10:00PMとなります。 ※外出可能ですが、 <u>平日の飲酒は禁止!</u> 3.週末は外出や外泊が可能です。ただし日曜日 10:00PMが門限となるのでそれまでに帰宅する事。
オプション クラス	追加費用かからず参加可能	受講料を払って参加可能 (1コマ 300ペソ/2週間)
欠席時の ペナルティ (病欠以外)	1コマの欠席 = 週末スタディー 週末スタディーを行わなかった場合は、 1コマ 300ペソ の罰金	1コマの欠席 = 週末スタディー 週末スタディーを行わなかった場合は、 1コマ 100ペソ の罰金
追記	・スパルタをご希望の場合は通常コース+5,000円/4週間となります。 ・お申し込み時に通常コースか、スパルタかを選択してください。 ・現地到着後に通常コースからスパルタに変更したい場合は4週間で3,000ペソの追加となります。 ・2週間毎に変更可能となりますが、スパルタでお申し込みされて、現地で通常コースに変更する場合は 差額の返金はありません。 ・オプションクラスは最低人員に達しない場合は開講されない事もございます。	

スパルタ 紹介

PINES INTERNATIONAL ACADEMY



- ・通常のコース+5,000円/4週間ですべてのオプションクラスが無料で参加できます。(現地で変更する場合は+P3,000)
- ・月～金は07:00PM以降は外出禁止
- ・オプションクラスへの参加か、1:1クラスでの強制自習
- ・自習の際には監督官の講師への質問が可能

AM

PM

PM

PM

7:00～7:45

7:00～7:45

7:55～8:40

～09:50

● Listening and Dictation

● Speaking Master Headstart

● Self- Study

● Speaking Master Jumpstart

● Vocabulary Master

● British English Listen

● Watch up

● Tik-Talk

● Self- Study



状況によっては開講されないクラスもございます

Power Speaking コース 紹介

PINES INTERNATIONAL ACADEMY

レベル2の一例

1コマ
45分クラス

8
クラス

クラス

科目

1:1

Grammar

1:1

Reading

1:1

Basic Vocabulary

1:1

Speaking

4:1

Listening

4:1

Listening

4:1

Pattern

4:1

Discussion



IELTSテストセンター 紹介

PINES INTERNATIONAL ACADEMY



コンピュータベースの公式の試験会場 Computer-delivered IELTS

基本的に毎週末、公式IELTSテスト受験可能！
申し込みやお支払いはフロントデスクにて受付しています。



PINES チャピスキャンパス紹介

PINES INTERNATIONAL ACADEMY



チャピスクラslルーム 紹介

PINES INTERNATIONAL ACADEMY



- 1:1クラスと少人数のグループクラス 4:1クラスルーム
- オプションクラス用や模擬テスト会場の大きめのグループクラス



1:1クラス



廊下



4:1クラス



グループクラス

PINES コース 紹介

PINES INTERNATIONAL ACADEMY

チャピスキャンパス

1:1 | 4:1

IELTS

4

4

経験豊富な講師とのIELTS試験対策

IELTS点数保証

5

2

公式スコア保持の講師とのクラスで8週間や12週間でターゲットスコアを目指すIELTS点数保証

TOEIC

4

4

リスニングとリーディングを中心としたテスト対策

TOEIC Speaking

4

4

初級・中級・上級の区分でTOEIC Speaking試験対策

TOEFL

5

2

4技能を網羅するTOEFL対策

Hybrid Speaking

6

0

一般英会話とIELTS Speakingを同時に学習できる

※レベルや人数などでグループクラスの構成が出来ない場合は、4:1の2コマを1:1の1コマとして提供されます。

IELTS コース 紹介

PINES INTERNATIONAL ACADEMY

IELTSの一例

クラス

科目

1コマ
45分クラス

8

クラス

1:1

ESL Speaking

1:1

IELTS Writing Task 1

1:1

IELTS Writing Task 2

1:1

IELTS Speaking

4:1

IELTS Listening

4:1

IELTS Listening

4:1

IELTS Reading

4:1

IELTS Reading



IELTS点数保証コース 紹介

PINES INTERNATIONAL ACADEMY

毎週
模擬テスト

1回分
公式テスト
受験料含む

担当講師は
公式
IELTSスコア
7.0以上

※1:1の3コマ
(計5コマのうち)
4:1の2コマ

IELTS点数保証コース 紹介

PINES INTERNATIONAL ACADEMY

点数保証 目標スコア			5.5+	6.0+	6.5+	7.0+
参加条件スコア			4.0	5.0	6.0	6.5
科目	4:1 クラス	2 コマ	LISTENING	LISTENING	LISTENING	LISTENING
			LISTENING	LISTENING	LISTENING	LISTENING
	1:1 クラス	5 コマ	WRITING Task 1	WRITING Task 1	WRITING Task 1	WRITING Task 1
			WRITING Task 2	WRITING Task 2	WRITING Task 2	WRITING Task 2
			SPEAKING 1	SPEAKING 1	SPEAKING 1	SPEAKING 1
			SPEAKING 2	SPEAKING 2	SPEAKING 2	SPEAKING 2
			READING	READING	READING	READING
	Monitored Self-Study Option class		3 コマ	HOMEWORK	HOMEWORK	HOMEWORK
Option class				Option class	Option class	Option class
Self-Study				Self-Study	Self-Study	Self-Study

参加条件スコアは1年以内に取得されたIELSTの公式スコアか、入学後のエントランスを参照させていただきます。

PINES Portal 紹介

PINES INTERNATIONAL ACADEMY

- スケジュールやhandbook(学校の規則)を簡単にPortalから確認することができます。
- ポイント制のため、現金でのやりとりを少なくすることができ、履歴も閲覧できます。
- ポータルサイトからリクエストや担当箇所へメッセージを送ることができます。

ログイン画面

Pines Portal LMS

PINES INTERNATIONAL CEBU BLUE OCEAN

ログインIDを入力してください

ログインID

7 digit number given by the academy.
If you are already an online student, you can log in with the Login ID you used before.

パスワードを入力してください

パスワード

Initial Password is your birthday.
Example : 19990101 (Year,Month,Date)

☐ この情報を記憶します

パスワードをお忘れですか? ログイン

日本語 (Japanese)

スケジュール

Class Schedule

6S | 2022-11-07 ~ 2022-12-16

1on1 / Group	時間	Room	宿題内容	講師
1on1	8:10 ~ 8:55	430A	Intensive Reading 1	RODRIGUEZ GLENDA L
1on1	9:05 ~ 9:50	421B	Buzz Session	PALOMAR JOSEPH VINE
Group	10:00 ~ 10:45	452C	That's Life	BLANCA BEVERLY PEARL
Group	10:55 ~ 11:40	454C	Audio Visual 1	LAOYAN JOYCE
Group	11:50 ~ 12:30	454C	Audio Visual 1	LAOYAN JOYCE
1on1	2:30 ~ 3:15	323A	Expressions Guide 1	SALMIN MARIAI

ポイント

Site Points

下部をクリックして授業を選択してください [スケジュール毎に表示されます]

[Proceeding] 2022-09-10 ~ 2022-12-03 (12W)

Batch	Academy	Total Deposit	Total Usage	Balance
233_B	バギオ市	38,750 P	36,900 P	1,850 P

Deposit List

Points	日付	Memo
29,750 P	2022-09-14 08:51:00	
9,000 P	2022-09-14 08:26:41	

Payment List

Points	Type	日付
3,000.00 P	Other fees/deductions	2022-09-14 08:53:46
110.00 P	Cha bao fu-Main	2022-10-07 10:28:22

PINES INTERNATIONAL ACADEMY



PINES お部屋 紹介

PINES INTERNATIONAL ACADEMY



メインキャンパス

すべての一般英会話コース

1人部屋 A,B,C

2人部屋 A,B

4人部屋

6人部屋



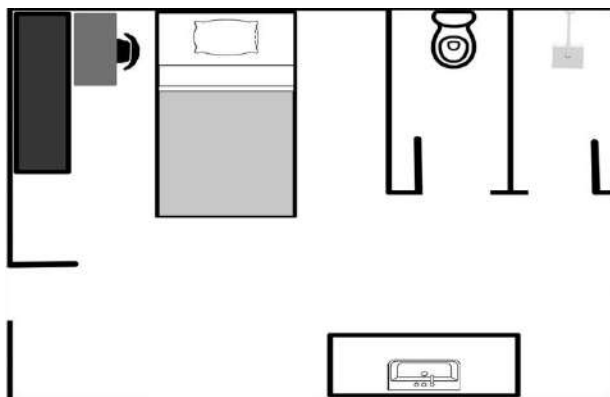
メインキャンパスに隣接
コンドミニアムに滞在



1人部屋 A,B,C

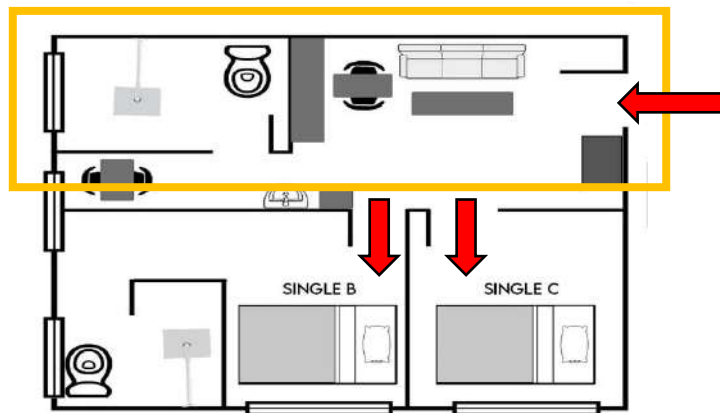
2人部屋 A

PINES Main Single A



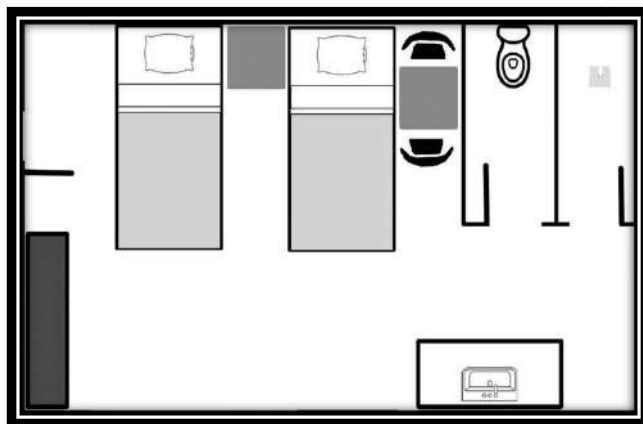
1番値段も高く、お部屋内を1人で使用する完全な1人部屋タイプとなります。
室内には冷蔵庫、レンジ、ケトルが設置されています。

PINES Main Single B and Single C



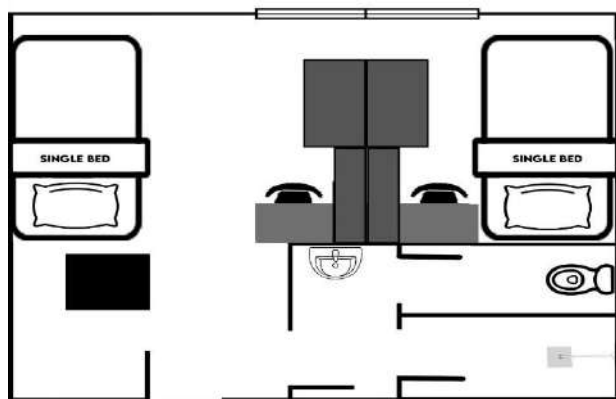
入口は1つで、リビングは共有スペース【黄色枠】となりますが、それぞれ個室の寝室があります。
Single Bは個室内にトイレとシャワーがあり、Single Cは共有スペースにあるトイレとシャワーを使用。

PINES Main Twin A



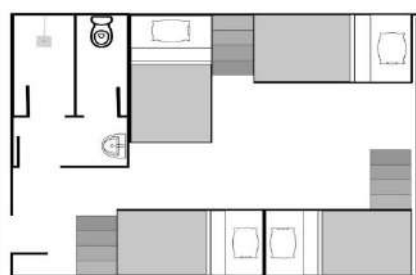
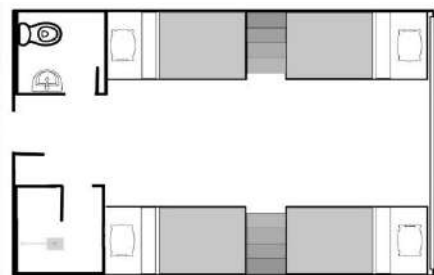
別棟にある通常の2人部屋タイプ。ベッドが2つ並んでおり、それぞれ勉強机もあります。
1人部屋同様に冷蔵庫、レンジ、ケトルが設置されています。

PINES Main Twin B



メインキャンパスにある2人部屋タイプ。ベッドは横並びではなく、仕切りの棚があります。ただ数が少ないため、予約は取りづらくなっているため、基本的に2人部屋Aでのご案内となります。

PINES Main 4-Bed Room



1階部分が学習机、2階部分はカーテン付きのベッドのため、個人の空間が保たれます。
トイレとシャワーはそれぞれ別々になっています。一部、室内の配置アレンジが異なります。

PINES Main 6-Bed Room



1階部分が学習机、2階部分はカーテン付きのベッドのため、個人の空間が保たれます。
トイレとシャワーはそれぞれ別々になっています。4人部屋と造りが一緒で、部屋のサイズが大きくなります。

PINES お部屋 紹介

PINES INTERNATIONAL ACADEMY



チャピスキャンパス すべてのテスト対策コース

1人部屋 A,B

2人部屋

3人部屋

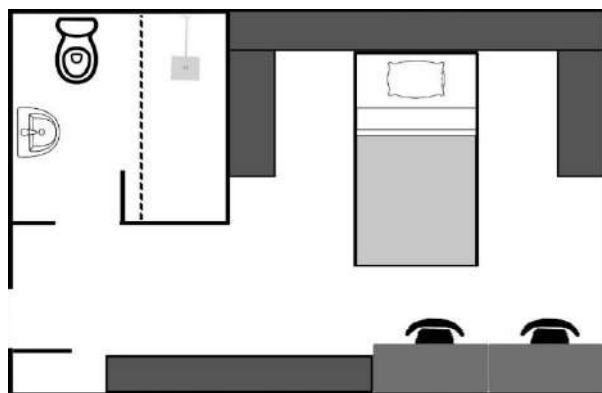
4人部屋



4人部屋

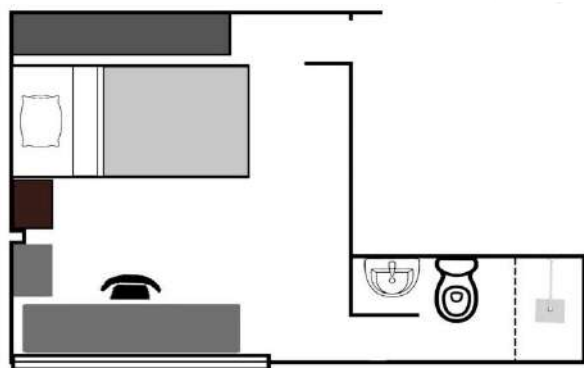
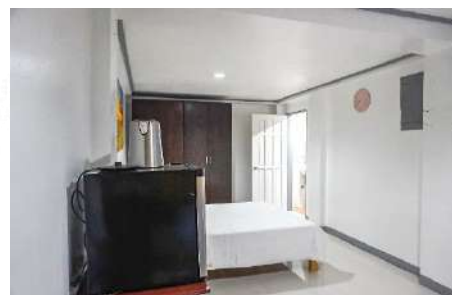
4人部屋はお部屋の形状の関係で
一部写真と異なる場合もございます。

PINES Chapis Single A



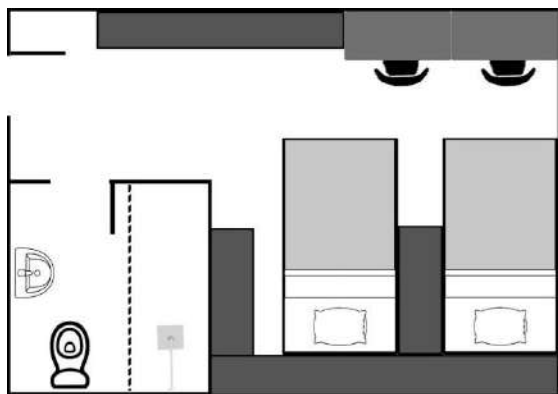
1人部屋には冷蔵庫が設置してあり、完全に1人で使用できる通常の1人部屋タイプ。
チャピスキャンパスはトイレとシャワーは分かれておらず、一緒となります。

PINES Chapis Single B



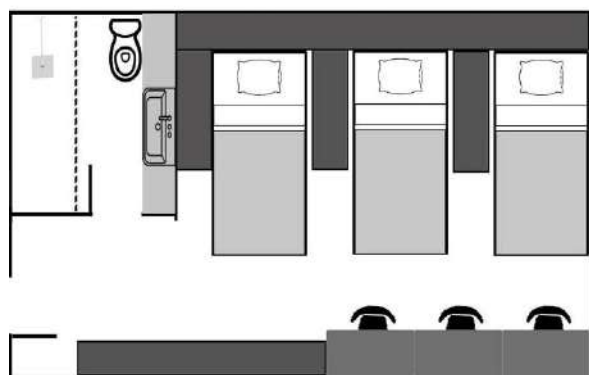
4人部屋と同様で、アカデミー内にある食堂からすぐ出た建物内にある1人部屋タイプ。
冷蔵庫とケトルがあり、建物の1階部分に計4室あります。

PINES Chapis Twin



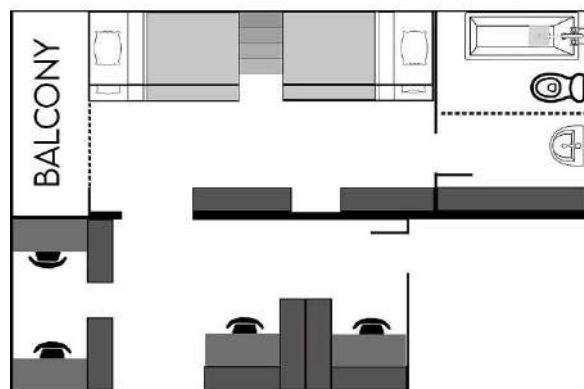
2人部屋にも冷蔵庫が設置しており、ベッドとベッドの間にはキャビネットがあります。

PINES Chapis Triple



ベッドと机が並んでいますが、それぞれキャビネットや仕切りがあり、また豊富な収納スペースがあります。ベッドや机周辺に個人用の電気やコンセントも設置されています。

PINES Chapis 4-Bed Room



4人部屋のベッドは2段ベッドタイプで、それぞれカーテンがついており、お部屋にはバルコニーもあります。机やクローゼットも人数分配置されています。部屋によって造りが一部異なります。

指定入学日

PINES INTERNATIONAL ACADEMY

2023年7月～12月

JUL

2
16
30

AUG

13
27

SEP

10
24

OCT

8
22

NOV

5
19

DEC

3
17
31

2024年1月～6月

JAN

14
28

FEB

11
25

MAR

10
24

APR

7
21

MAY

5
19

JUN

2
16

ピックアップ/入寮：日曜日

ピックアップを使わない場合は土曜日可

退寮：土曜日

09:00まで

授業料と寮費

PINES INTERNATIONAL ACADEMY



初回登録料

¥ 15,000

登録料は初回入学時のみです。

授業料

Power Speaking

¥ 103,000

Intensive ESL

¥ 113,000

Power ESL 5

¥ 106,000

Power ESL 6

¥ 123,000

Power ESL 7

¥ 131,000

Junior ※15歳以下

¥ 150,000

Spartan Power Speaking

¥ 108,000

Spartan Intensive ESL

¥ 118,000

Spartan Power ESL 6

¥ 128,000

Spartan Power ESL 7

¥ 136,000

** 表示価格は4週間の料金です

** 2週間からのお申込みになります

** 2週間は4週間の60%

** 3週間は4週間の85%

** 4週間以上の奇数週は4で割って必要週をかける

** 16週間以上のお申し込みで、
長期割引が適用されます。
(プロモーションと併用可能)

16週間：5,000円

20週間：10,000円

24週間：15,000円

寮費

1人部屋 A

¥ 121,000

1人部屋 B

¥ 111,000

1人部屋 C

¥ 103,000

2人部屋 A

¥ 92,000

2人部屋 B

¥ 88,000

4人部屋

¥ 72,000

6人部屋

¥ 62,000

**食事

平日：3食 / 土日・祝日：2食のみ

2023年5月現在

授業料と寮費

PINES INTERNATIONAL ACADEMY



初回登録料

¥ 15,000

登録料は初回入学時のみです。

授業料

TOEIC / TOEIC Speaking

¥ 108,000

TOEFL

¥ 140,000

IELTS

¥ 114,000

IELTS 点数保障コース(8週)
※費用は8週間分

¥ 300,000

IELTS 点数保障コース(12週)
※費用は12週間分

¥ 425,000

Hybrid Speaking

¥ 135,000

** 表示価格は4週間の料金です
** 2週間からのお申し込みになります
** 2週間は4週間の60%
** 3週間は4週間の85%
** 4週間以上の奇数週は4で割って必要週をかける

** 16週間以上のお申し込みで、
長期割引が適用されます。
(プロモーションと併用可能)

16週間：5,000円

20週間：10,000円

24週間：15,000円

寮費

1人部屋 A

¥ 121,000

1人部屋 B

¥ 111,000

2人部屋

¥ 92,000

3人部屋

¥ 75,000

4人部屋

¥ 67,000

**食事
平日：3食 / 土日・祝日：2食のみ

2023年5月現在

現地支払費用（学校到着後）

PINES INTERNATIONAL ACADEMY

期間	水道光熱費	デポジット	SSP	VISA	ICARD	ピックアップ (日曜日)	ポイント	合計
4週間	P2,000	P3,000	P6,800	—	—	P3,000	P3,000	P17,800
8週間	P4,000	P3,000	P6,800	P3,940	—	P3,000	P6,000	P26,740
12週間	P6,000	P3,000	P6,800	P9,150	P3,500	P3,000	P9,000	P40,450
16週間	P8,000	P3,000	P6,800	P12,390	P3,500	P3,000	P10,000	P46,690
20週間	P10,000	P3,000	P6,800	P15,630	P3,500	P3,000	P10,000	P51,930
24週間	P12,000	P3,000	P6,800	P18,870	P3,500	P3,000	P10,000	P57,170

デポジットは卒業時に何もなければ返金されます。ポイントに関しても残額は卒業時に返金されます。IDカード代やテキスト代、ランドリクーポンはポイントから差し引かれます。移民局が値上げした場合、事前予告なしにVISA代など変更になることもございます。

2023年5月現在
金額はペソ表記