



# CEBU PELIS INSTITUTE





# 学校情報

---



## アクセス

ショッピングモール及び有名観光地から車で約10分以内



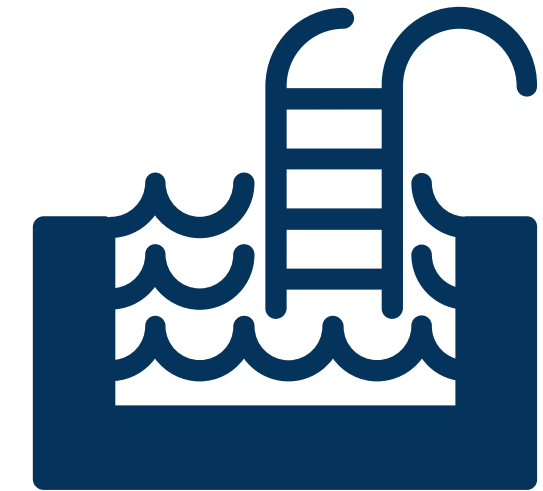
## 景観

山や海や都市の景観が共存する美しい学校



## 快適

リゾートホテルのような高級施設



## アクティビティ

学校の様々なアクティビティ

**【 リゾートホテル + 英語学校の融合 】**

## ドミトリー A



1人部屋A (Deluxe Single) - 4



2人部屋A (Deluxe Double) - 30



3人部屋A (Deluxe Triple)- 26



4人部屋A (Deluxe Quad)- 6

## ドミトリー B



スイートルーム- 1



1人部屋B (Superior Single)- 2



2人部屋B Aタイプ (Superior Double A) - 2



2人部屋B Bタイプ (Superior Double B) - 2



3人部屋B (Superior Triple)- 6



4人部屋B (Superior Quad)- 3



6人部屋B (Superior Hexa)- 3

## クラスルーム



1:1 クラスルーム - 130

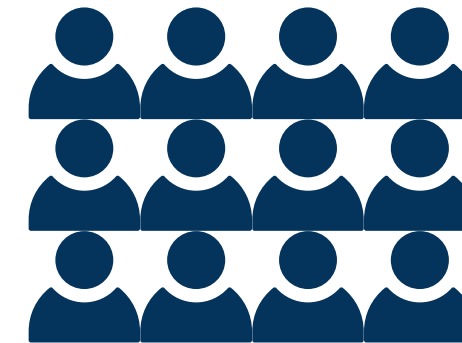


1:4クラスルーム - 20

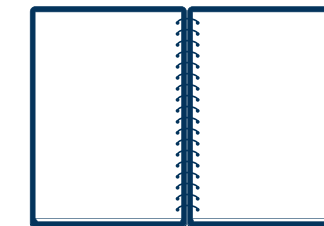


1:8クラスルーム - 4

## スペシャルルーム



会議室 - 1



会議室 - 4



TOEFL専用IBT - 1

## 学校情報 & 施設



1人部屋A - 4

2人部屋A - 30

3人部屋A - 26

4人部屋A - 6

ドミトリ- A = 計66部屋

## 学校情報 & 施設



### ドミトリーA – 1人部屋A (DELUXE SINGLE)



✓ クイーンサイズベッド×1

✓ デスクランプ・ナイトランプ×1

✓ コーヒーポッド・コップ

✓ イス(大)×2

✓ テーブル(小)×1

✓ イス(小)×1

✓ サイドテーブル×1

✓ カウンターテーブル

## 学校情報 & 施設



### ドミトリーA – 2人部屋A (DELUXE DOUBLE)



✓ シングルベッド×2

✓ カウンターテーブル

✓ サイドテーブル×2

✓ イス(小)×2

DELUXE DOUBLE (29.6㎡) - 28

✓ 基本セット：ハンガー・ランドリーバスケット・金庫・冷蔵庫・エアコン

Cebu Pelis Institute



## 学校情報 & 施設



### ドミトリーA – 3人部屋A (DELUXE TRIPLE)



✓ シングルベッド×3

✓ カウンターテーブル

✓ サイドテーブル×3

✓ イス(小)×3

DELUXE TRIPLE (29.6㎡) - 28

✓ 基本セット：ハンガー・ランドリーバスケット・金庫・冷蔵庫・エアコン

Cebu Pelis Institute

## ドミトリーA - 4人部屋A (DELUXE QUAD)



✓ 2段式ベッド×4

✓ ブックシェルフ×4

✓ イス(小)×4



スイートルーム - 1

1人部屋B - 2

2人部屋B A - 2

2人部屋B B - 2

3人部屋B - 6

4人部屋B - 3

6人部屋B - 2

## 学校情報 & 施設



### ドミトリーB – 스위트ルーム (SUITE ROOM)



✓ キングサイズベッド×1

✓ ソファ(大)×1

✓ ソファ(小)×1

✓ テーブル×1

## 学校情報 & 施設



### ドミトリーB – スイートルーム (SUITE ROOM)



✓ テレビ×1

✓ イス(中)×2

✓ テーブル×3

✓ クイーンサイズベッド×1

✓ コーヒーカップ×2

## 学校情報 & 施設



### ドミトリーB – スイートルーム (SUITE ROOM)



✓ シャワールーム

✓ 洗面台



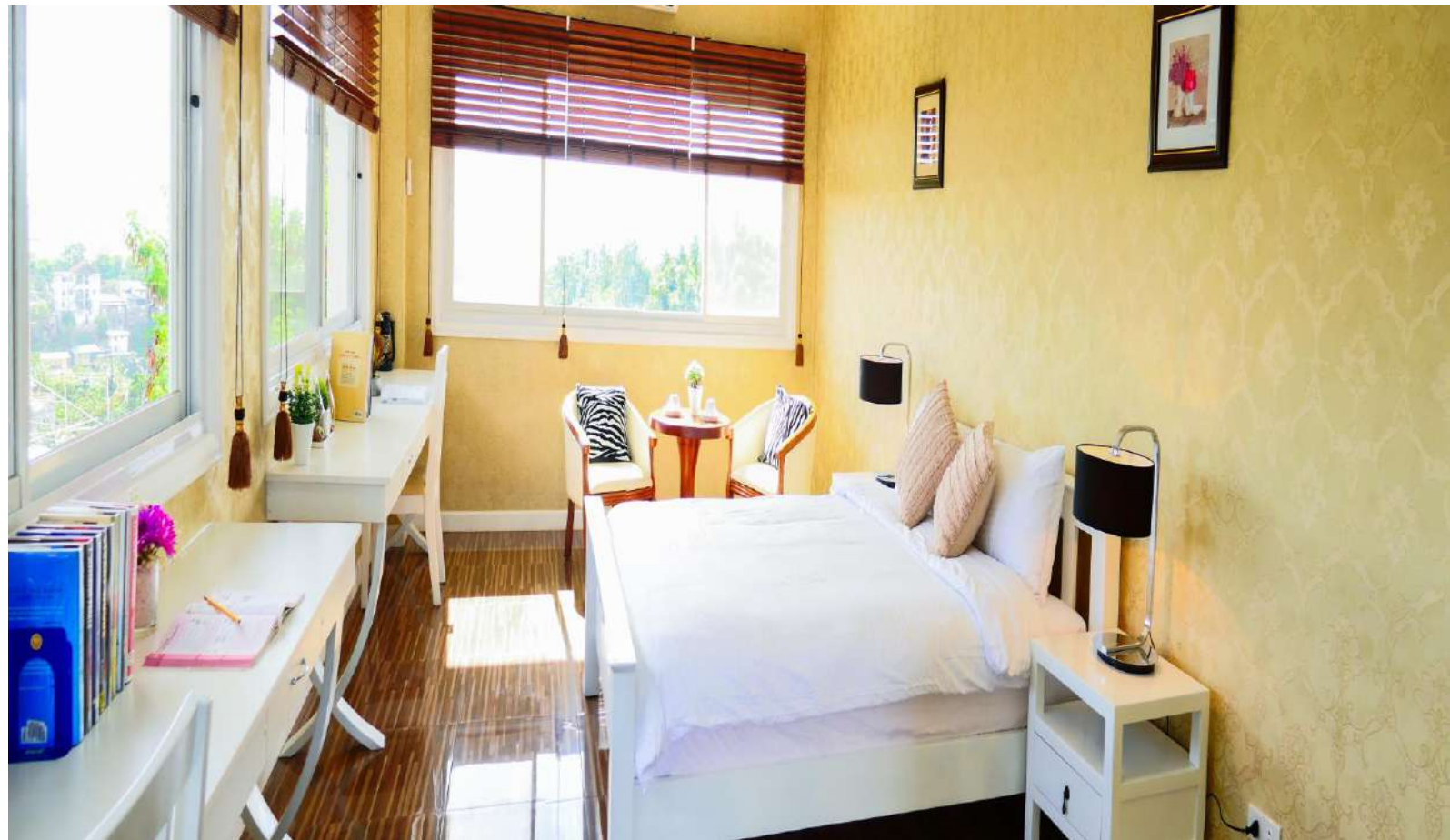
✓ イス(中)×2

✓ テーブル(小)×1

## 学校情報 & 施設



### ドミトリーB – 1人部屋B (SUPERIOR SINGLE)



✓ クイーンサイズベッド×1

✓ デスクランプ・ナイトランプ×1

✓ コーヒーポッド・コップ

✓ イス(大)×2

✓ テーブル(小)×1

✓ イス(小)×2

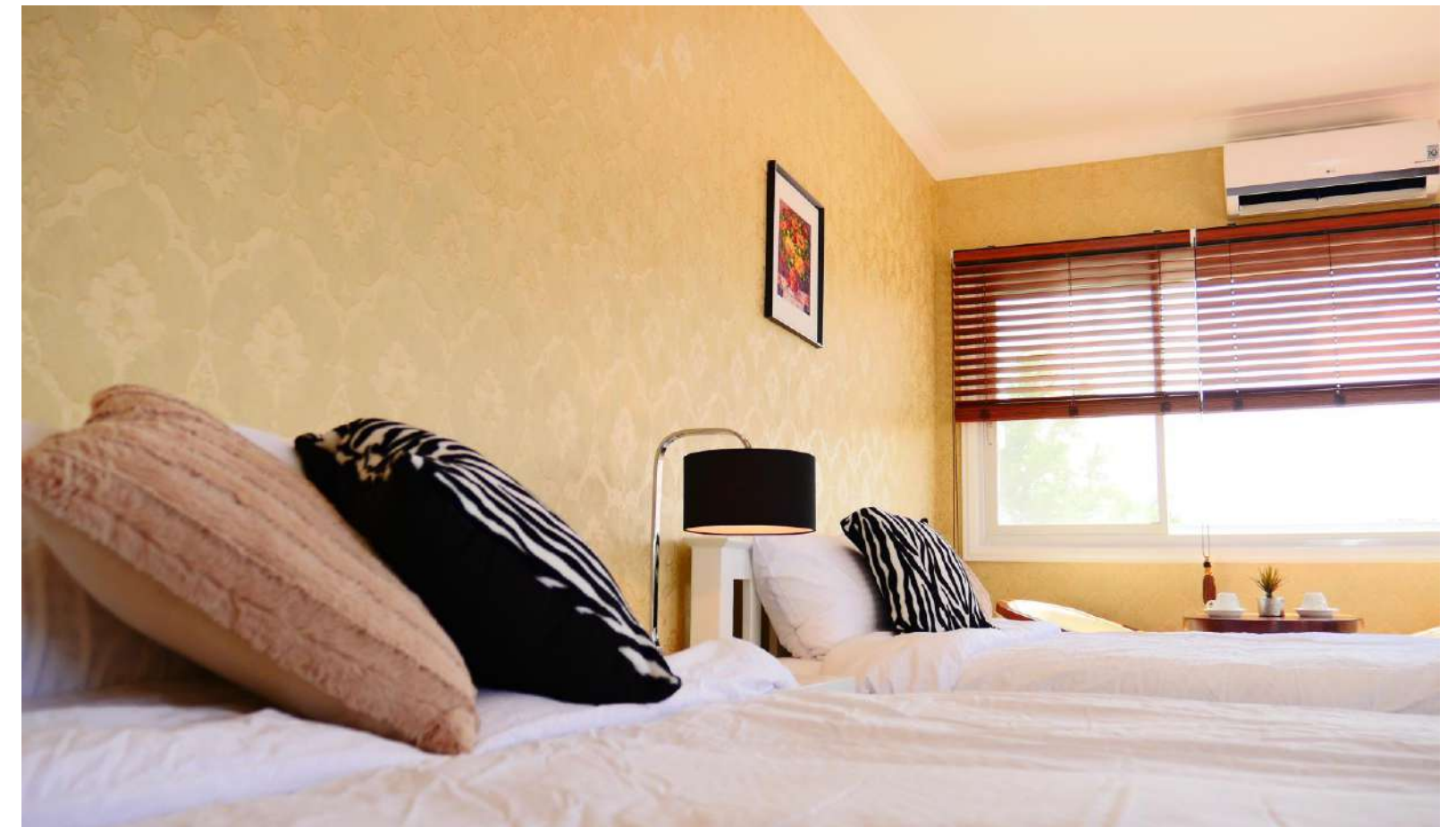
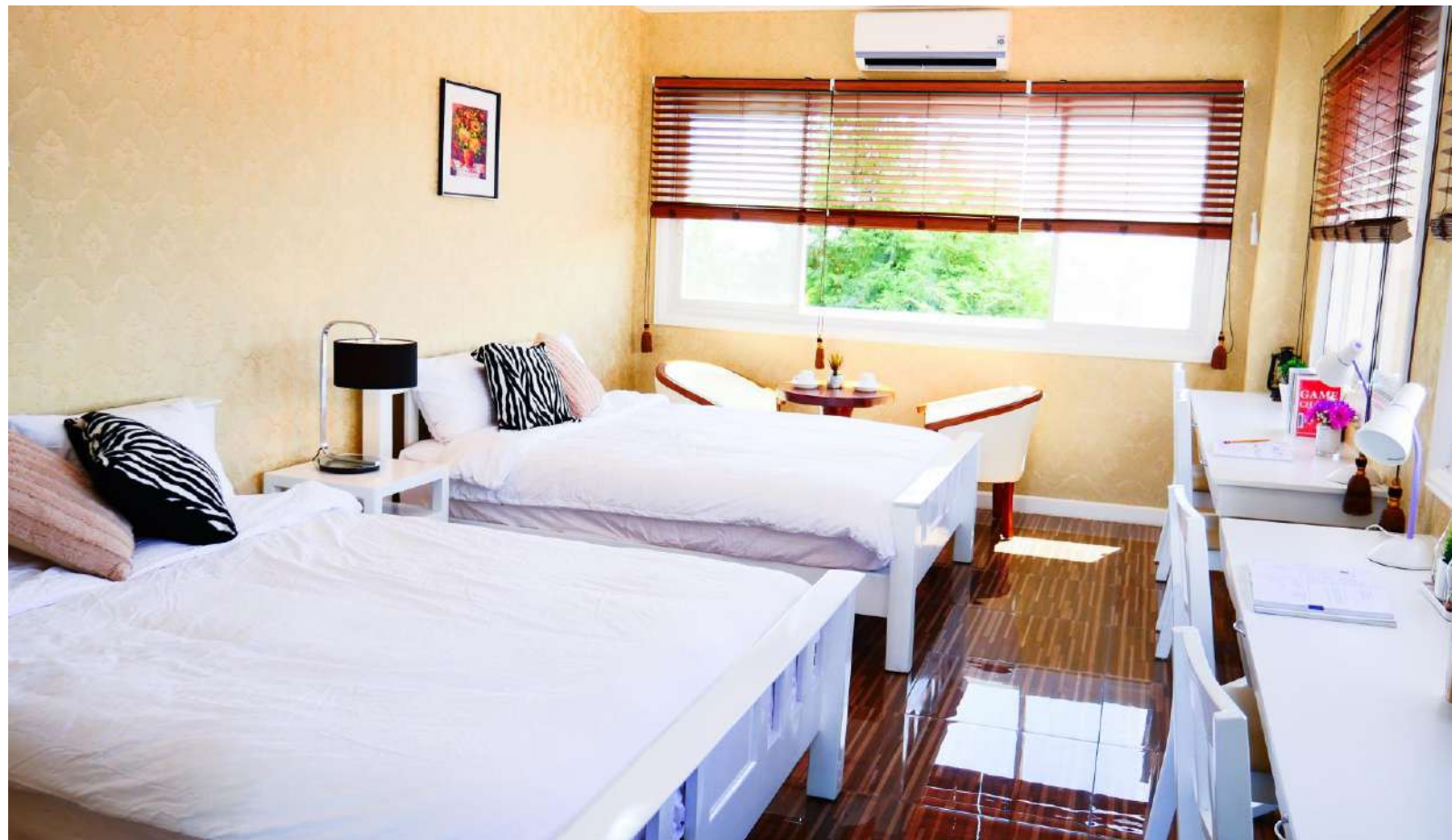
✓ サイドテーブル×2

✓ カウンターテーブル×2

## 学校情報 & 施設



### ドミトリーB – 2人部屋B - A (SUPERIOR DOUBLE - A)



✓ クイーンサイズベッド×2

✓ デスクランプ・ナイトランプ×2

✓ コーヒーポッド・コップ

✓ イス(大)×2

✓ テーブル(小)×1

✓ イス(中)×2

✓ サイドテーブル×2

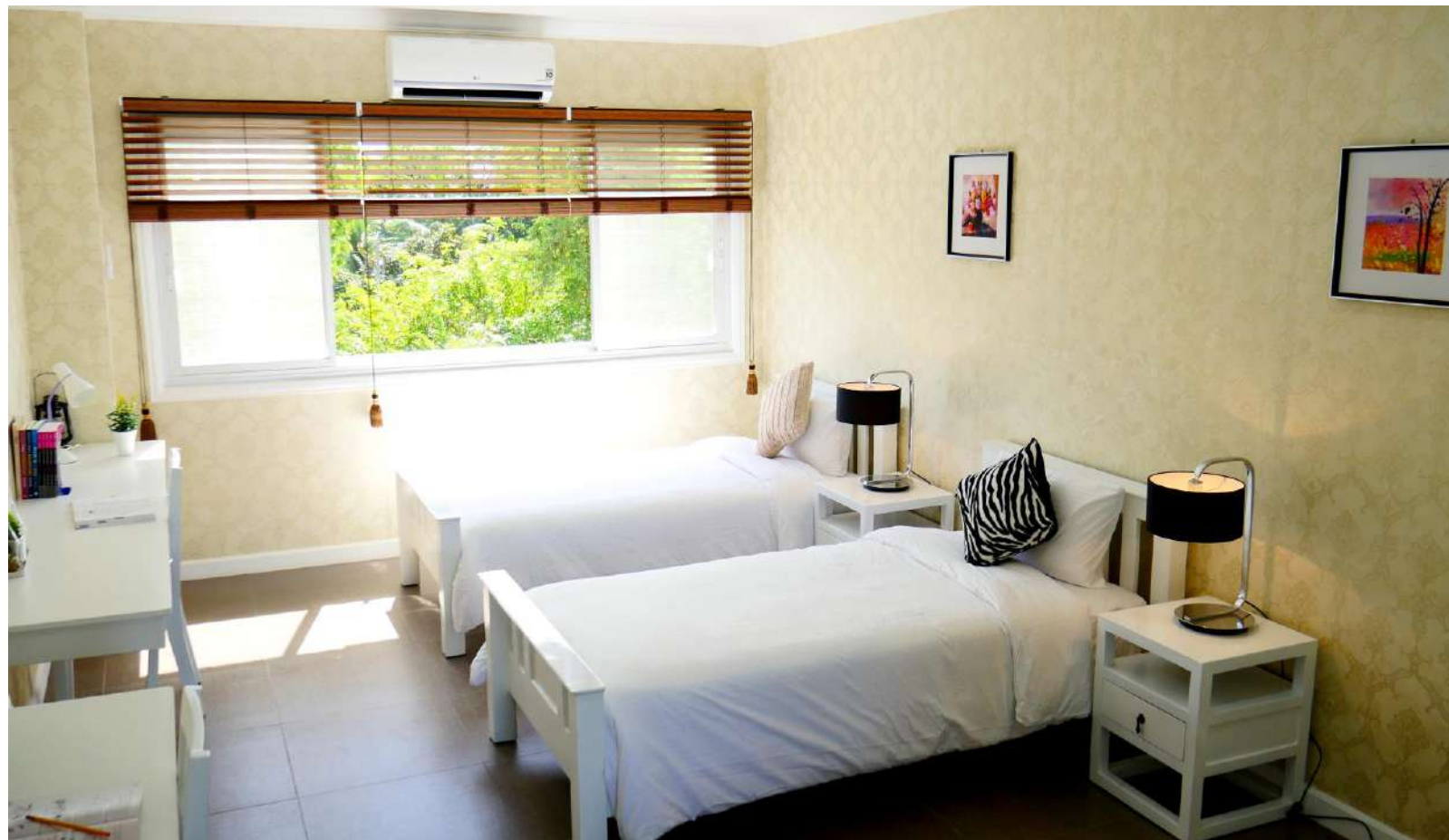
✓ カウンターテーブル×2



# 学校情報 & 施設



## ドミトリーB – 2人部屋B - B (SUPERIOR DOUBLE - B)



- ✓ シングルベッド×2
- ✓ コーヒーポッド・コップ
- ✓ サイドテーブル×2
- ✓ デスクランプ・ナイトランプ×2
- ✓ カウンターテーブル×2

SUPERIOR DOUBLE B (34.2㎡) - 2

✓ 基本セット：ハンガー・ランドリーバスケット・金庫・冷蔵庫・エアコン

Cebu Pelis Institute

## 学校情報 & 施設



### ドミトリーB – 3人部屋B (SUPERIOR TRIPLE)

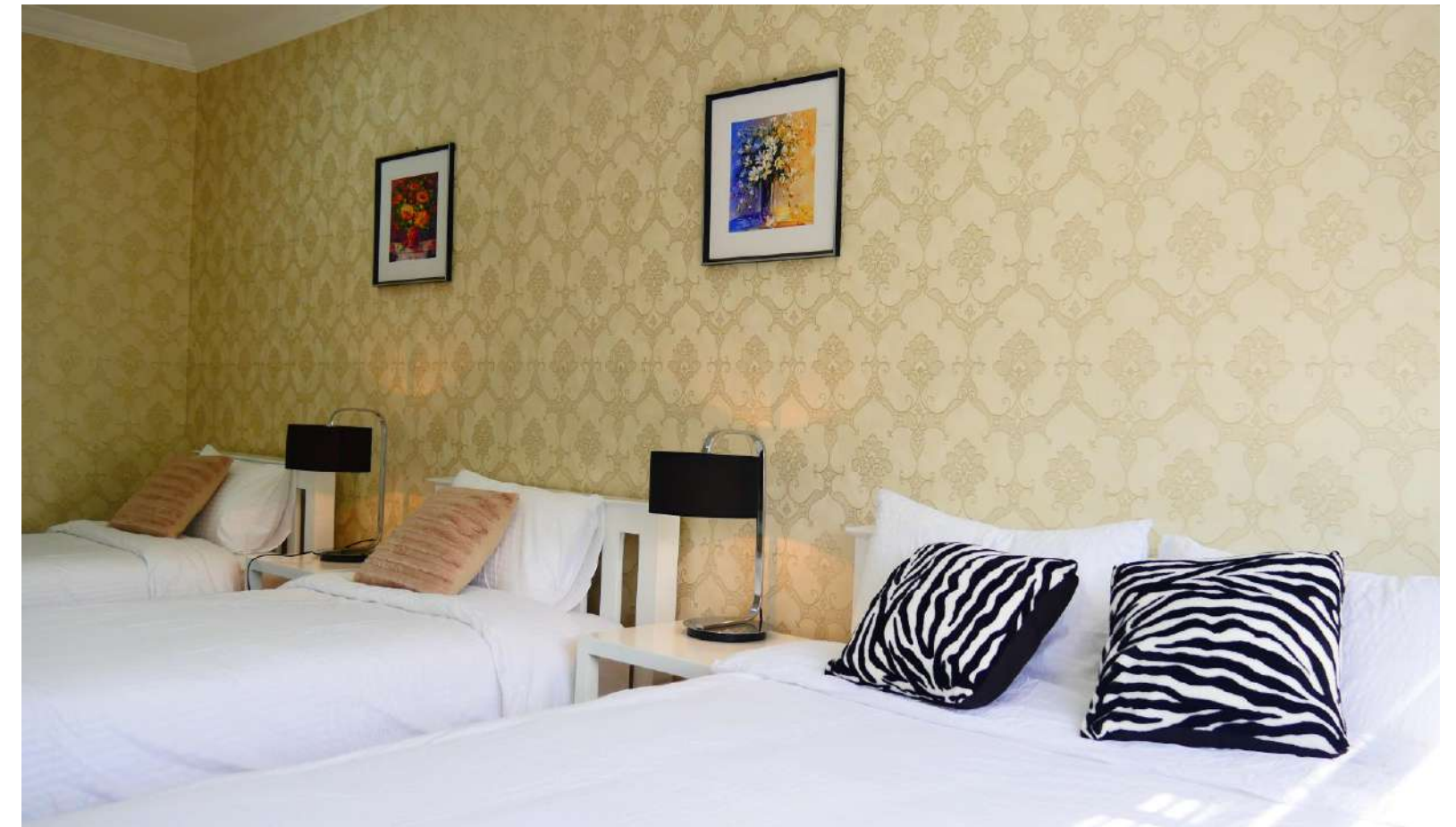
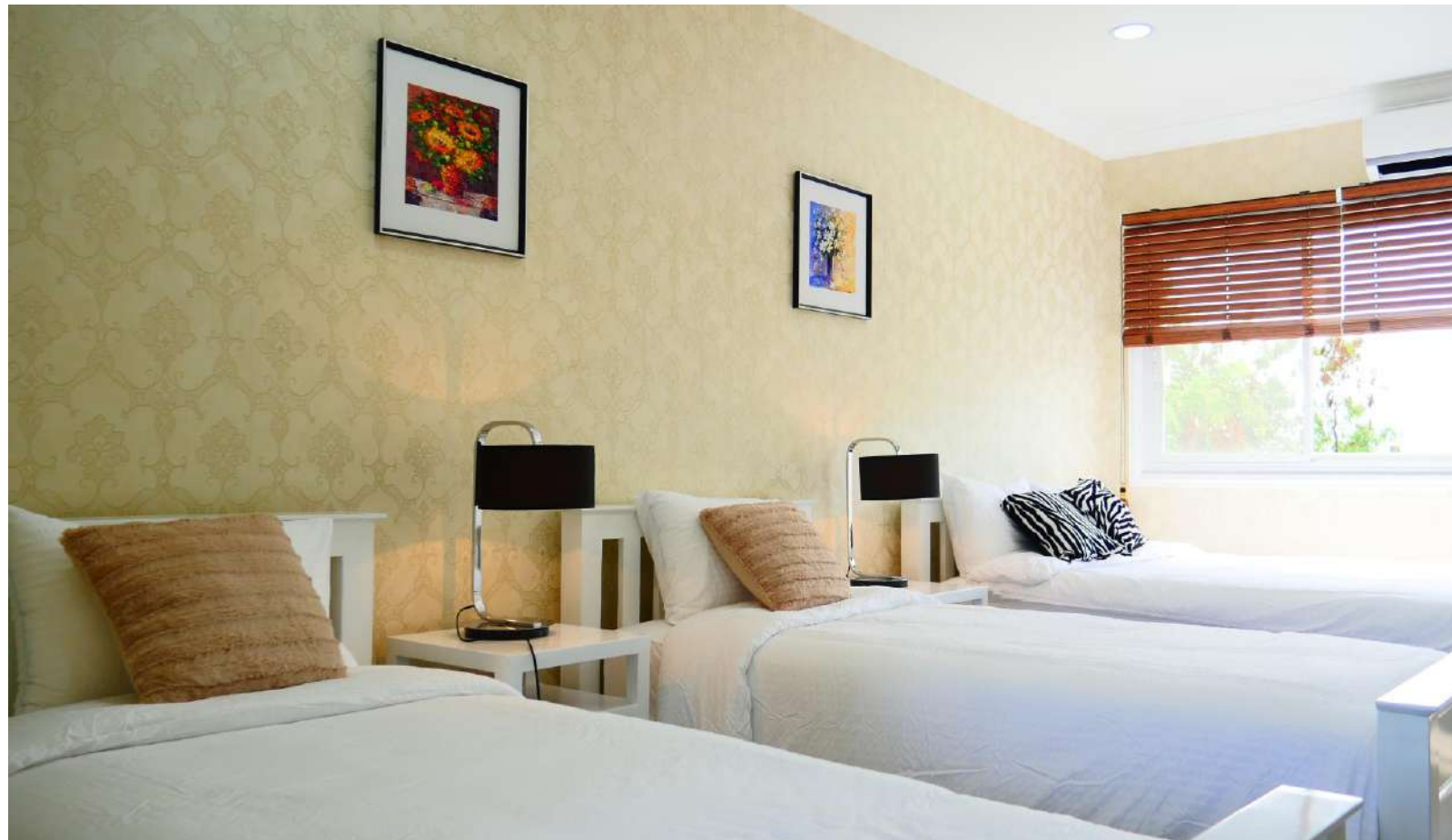


- ✓ シングルベッド×2
- ✓ デスクランプ・ナイトランプ×2

- ✓ コーヒーポッド・コップ
- ✓ イス(中)×3

- ✓ サイドテーブル×2
- ✓ カウンターテーブル×2

## ドミトリーB – 4人部屋B (SUPERIOR QUAD)

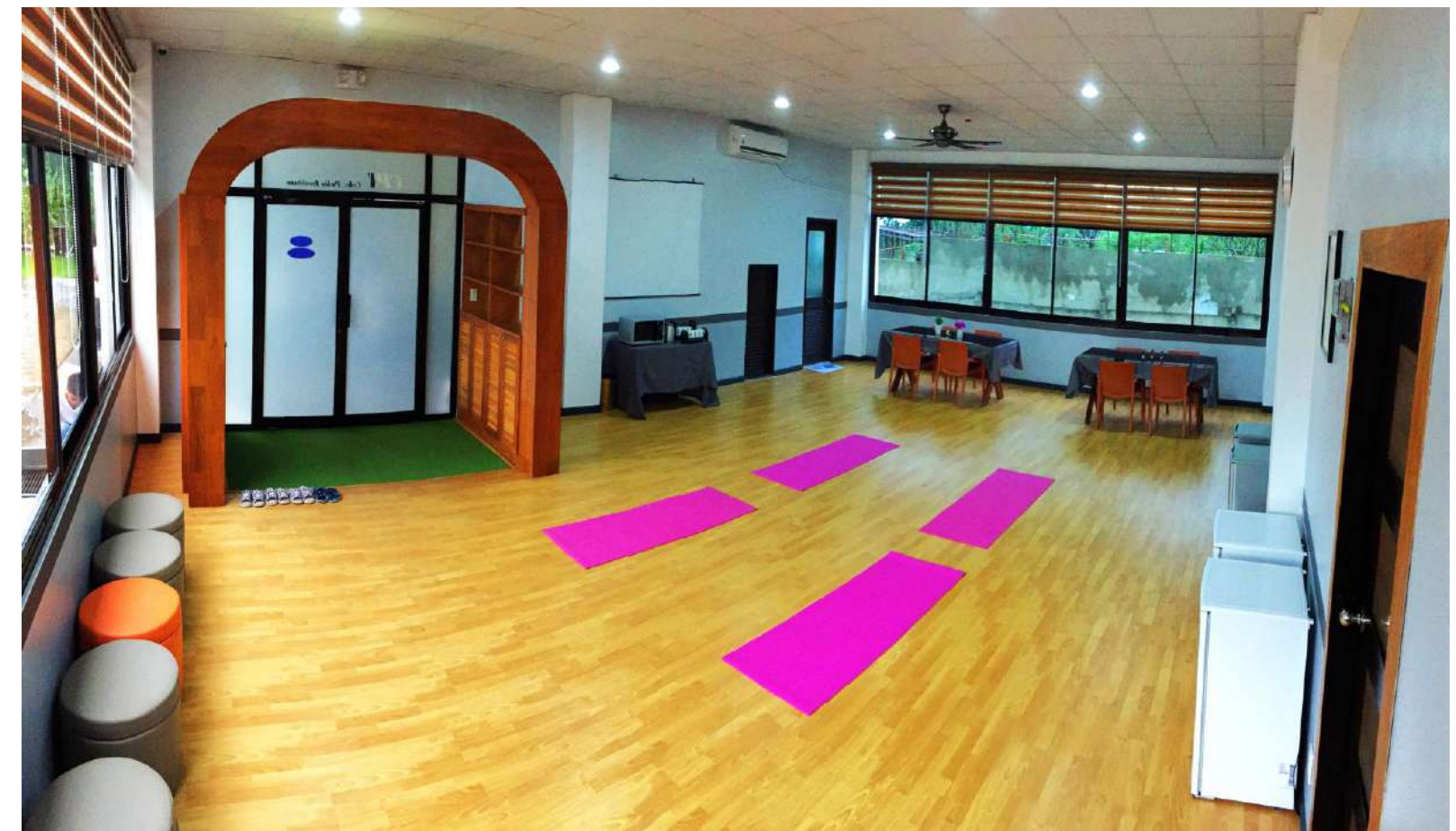


- ✓ クイーンベッド×1
- ✓ シングルベッド×2
- ✓ サイドテーブル×2
- ✓ コーヒーポッド・コップ
- ✓ デスクランプ・ナイトランプ×2
- ✓ イス(中)×4
- ✓ カウンターテーブル×2

## 学校情報 & 施設



### ドミトリーB – 6人部屋B (SUPERIOR HEXA)



✓ シングルベッド×6

✓ イス(中)×3

✓ コーヒーポット・コップ

✓ テーブル(大)×1

✓ 折り畳みテーブル×6

✓ ヨガマット×4

✓ 化粧台×1

✓ 丸イス×3

✓ 下駄箱

✓ 冷蔵庫×4

✓ ソファ×1

✓ 電子レンジ×1

## クラスルーム



教室棟



1:1 クラスルーム

# 学校情報 & 施設



## クラスルーム



1:4 クラスルーム



1:8 クラスルーム

# 学校情報 & 施設



## クラスルーム



コンフェレンスルーム



会議室

# 学校情報 & 施設



## ダイニングエリア



✓ 計250名収容可

✓ 冷房完備

✓ ビュッフェスタイル



## 学校情報 & 施設



### カフェ



✓ 美しいセブの景観を見下ろせる優雅なカフェ

# 学校情報 & 施設



## スイミングプール



✓ オリンピック競技用サイズ

## 学校情報 & 施設

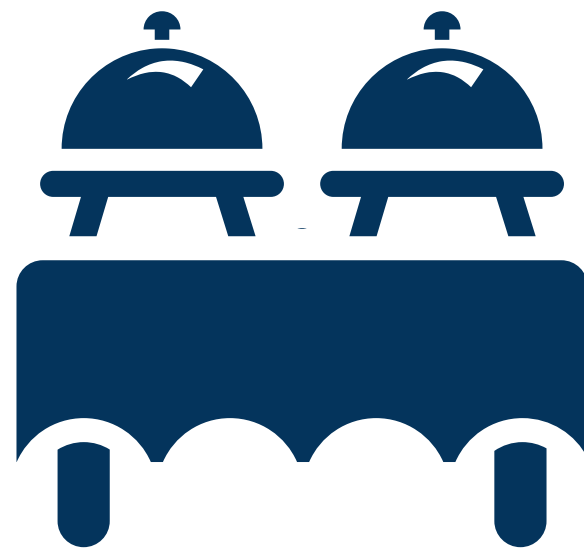


### ジム



- ✓ トレッドミル・ウエイトマシン・ダンベル・ヨガマット・卓球台を完備したオープンジム

## その他



ビュッフェ

朝食 & 昼食 & 夕食



ホテルサービス

清掃 & 洗濯



送迎サービス

金 - 日 @ IT PARK

【 質の高いサービスもたくさん 】



# カリキュラム

---

# カリキュラム



## 一覧

ESL コース	ACADEMIC コース	ジュニアプログラム	BUSINESS PROGRAM	
GENERAL ENGLISH	PREPARATORY / GENERAL / INTENSIVE	FAMILY CAMP	E.S.P Preparatory	
INTENSIVE ENGLISH		TOEFL	JUNIOR CAMP	E.S.P General
RAPID PROGRESS 30 / 60		TOEIC		
Diet General	IELTS			

【 初級英語から高等英語まで 】

# カリキュラム



## ESL コース

### GENERAL ENGLISH



1:1 CLASS – 4 TIMES  
生徒数：1



1:4 CLASS – 2 TIMES  
生徒数：3 - 5



1:8 CLASS – 1 TIME  
生徒数：5 - 9

### INTENSIVE ENGLISH



1:1 CLASS – 5 TIMES  
生徒数：1



1:4 CLASS – 2 TIMES  
生徒数：3 - 5



1:8 CLASS – 1 TIME  
生徒数：5 - 9

# カリキュラム



## ESL コース

### RAPID PROGRESS 30



1:1 CLASS – 6 TIMES  
生徒数：1



1:4 CLASS – 3 TIMES  
生徒数：3 - 5

### RAPID PROGRESS 60



1:1 CLASS – 6 TIMES  
生徒数：1



1:4 CLASS – 3 TIMES  
生徒数：3 - 5



# カリキュラム



## ESL コース

### JUNIOR PROGRAM + スペシャルクラス



1:1 CLASS – 5 TIMES  
生徒様：1



1:4 CLASS – 1 TIMES  
生徒数：3 - 5



1:8 CLASS – 1 TIME  
生徒数：5 - 9

**スペシャルレッスン** – 3TIMES  
**スペシャルプログラム** – 2TIMES

### スペシャルクラス（選択授業）

#### スペシャルレッスン – 2 TIMES

スポーツレッスン（水泳）  
ミュージックレッスン（ウクレレ）

スポーツレッスン / 人数制限：10名  
価格：500 PHP / 1か月 / 曜日：火・木(月・水)

ミュージックレッスン / 人数制限：10名  
価格：500 PHP / 1か月 / 曜日：火・木(月・水)

#### スペシャルクラスプログラム – 2 TIMES

英語学習 / 宿題のチェック  
価格：無料 / 曜日：月～木 / 時間：18:30～19:15

クラブ活動（図工・工作・料理）  
価格：無料 / 曜日：火～木 / 時間：19:20～20:05

### DIET GENERAL

---



1:1 CLASS – 2 TIMES  
生徒数：1



1:4 CLASS – 1 TIMES  
生徒数：3 - 5



1:8 CLASS – 1 TIME  
生徒数：5 - 9

# カリキュラム



## ACADEMIC コース

### TOEIC / TOEFL / IELTS PREPARATORY



1:1 CLASS – 4 TIMES  
(Academic 2T / ESL 2T)  
生徒数：1



1:4 CLASS – 2 TIMES  
(ESL 2T)  
生徒数：3 - 5



1:8 CLASS – 1 TIME  
(ESL 2T)  
生徒数：5 - 9

### TOEIC / TOEFL / IELTS GENERAL • INTENSIVE



1:1 CLASS – 4 (5) TIMES  
(Academic 4T / 5T)  
生徒数：1



1:4 CLASS – 2 TIMES  
(Academic 1T / ESL 1T)  
生徒数：3 - 5



模擬テスト – 2 TIME

# カリキュラム



## ACADEMIC コース

### TOEIC / TOEFL / IELTS GENERAL ・ INTENSIVE

8 - 11週間

TOEIC ・ TOEFL ・ IELTS

公式テストの1000 Pを支援

テストセンターまでの無料バス

-

12週間以上

TOEIC ・ TOEFL ・ IELTS

公式テストの2000 Pを支援

テストセンターまでの無料バス

-

### TOEIC / IELTS GUARANTEED

12週間以上

TOEIC ・ IELTS

公式テストの全額支援 (1回のみ)

テストセンターまでの無料バス

12週間の学習期間終了後、目標のスコアに届かなかった場合、生徒は留学の延長が可能。延長分の授業費のみ学校負担 (寮費・現地費用は生徒負担)

# カリキュラム



## ESP コース (ビジネス)

### E.S.P PREPARATORY



1:1 CLASS – 4 TIMES  
(Business 2T / ESL 2T)  
生徒数：1



1:2 CLASS – 2 TIMES  
(Business 2T)  
生徒数：2



1:4 CLASS – 1 TIME  
(Business 1T / ESL 1T)  
生徒数：5 - 9

### E.S.P GENERAL



1:1 CLASS – 4 TIMES  
(Business 4T)  
生徒数：1



1:2 CLASS – 1 TIMES  
(Business 1T)  
生徒数：2



1:4 CLASS – 1 TIMES  
(Business 1T)  
生徒数：3 - 5



1:8 CLASS – 1 TIME  
(Business 1T)  
生徒数：5 - 9



# スペシャルプログラム

---



## スペシャルスタディ

あなたの英語力をさらに向上！



## スペシャルアクティビティ

楽しみながら学ぶ！

# スペシャルプログラム



## スペシャルスタディ①

**LISTENING**

**EYES HERE**  
*Come and Learn*

**CNN**  
**Special Class**

**DICTATION**

**VOCABULARY**

When : 6:50 - 7:30 a.m.  
Monday-Friday

Where : C301

DEVELOP YOUR ENGLISH SKILLS THROUGH CNN!

## CNN CLASS

# CNNリスニングトレーニング

# 必要不可欠な単語学習

# TIME : 06:50 – 07:30

# DATE : 月～金

CNNニュースを通じたリスニング集中トレーニングと共に必要不可欠な単語学習を取り入れたレッスン



# スペシャルプログラム



## スペシャルスタディ②



### Special Speaking Program ( SSP )

# インタビュー形式

# フリートーク

# TIME : 19:25 – 22:20

# DATE : 火・水・木

出題されたトピックに関してインタビュー形式で会話を繰り返し、スピーキングスキルをさらに高める事を目的としたプログラムです

# スペシャルプログラム



## スペシャルスタディ③

CEBU PELIS INSTITUTE

### PRONUNCIATION CLASS

**COME AND JOIN!**

**Monday - Friday**  
**5:25 - 6:10 pm**  
**at C303**

### Pronunciation CLASS (発音矯正)

- # 正しいアクセント学習
- # 会話をよりスムーズに

# TIME : 17:25 – 18:10

# DATE : 月～金

講師の中でも選りすぐりの教師が  
直接発音法をレクチャー！

# スペシャルプログラム



## スペシャルスタディ④

**POP ENGLISH**

Brush up your vocabulary, pronunciation, and listening skills while having fun learning different pop songs! Learn how to sing and get your pitch under control.

**Every Tuesdays to Thursdays**  
**7:00 - 7:45 pm**  
**Conference Room**

**Vocabulary** - students unlock vocabulary from the song lyrics

**Pronunciation** - students practice pronouncing the words and blending phrases from the song lyrics

**Listening** - students listen to the song (2-3 times) and fill in the blanks to complete the song lyrics

## POP English

# 楽しく音楽を聴きながら

# 参加型学習

# TIME : 19:00 – 19:45

# DATE : 火・水・木

有名な洋楽を聞きながら歌詞を埋めていき  
最後はみんなで歌う参加型のリスニング強化  
プログラムです

# スペシャルプログラム



## スペシャルアクティビティ①

**CPI**  
**BALLROOM**  
**DANCE**

CLASS  
With Teacher Vee  
Monday & Wednesday  
7:00 to 7:45 PM  
@ HEXA ROOM

- Learn English dance vocabulary and expressions
- Improve balance, flexibility, and coordination
- Reduce stress and increase overall well-being
- Improve memory and cognitive function
- Increase self-confidence and a more positive outlook in life

## BALLROOM DANCE

# ダンスでリフレッシュ

# エネルギーチャージ

# TIME : 19:00 – 19:45

# DATE : 月・水

社交ダンス交流や親睦を深めるために

編み出されたダンスの1つ！

国際交流をさらに深めよう！

# スペシャルプログラム



## スペシャルアクティビティ②



## SWIMMING CLASS

# 暑い季節なら  
# プールでリフレッシュ

# TIME : 19:00 – 19:45


# DATE : 火・木

個々のレベルに合わせた指導で安心。  
水泳は長く続けられるスポーツなので  
健康な体づくりにおすすめ！！

# スペシャルプログラム




## スペシャルアクティビティ③

**CPI**   
**YOGA**  
CLASS  
With Teacher ELDA  
Tuesday & Thursday  
**7:00 to 7:45 PM**  
@ HEXA ROOM

**JOIN NOW**

- Learn new English words and phrases
- Promote better posture and body awareness
- Improve brain functioning and improve self-esteem
- Aid in stress reduction and relaxation
- Boost immunity and enhance the quality of life



## YOGA CLASS

# 心も体も

# 健康に

# TIME : 19:00 – 19:45

# DATE : 火・木

心身の疲れをリセットし、悩みを解消して新しい  
自分へと踏み出そう！！

# スペシャルプログラム



## スペシャルアクティビティ④

**CPI**  
Come and Join  
**Cosmetology**  
Class (with Teacher MG)

- every Monday and Wednesday
- 10th class (4:35 - 5:20)
- at C301
- for more information, please see T. MG at (M143)

*"Learn Beauty Terminologies and Enjoy Different Activities in English!"*

First Come, First Served  
Limited to 10 students only

## COSMETOLOGY CLASS

# 美容に関する知識を学べる

# 幅広い知識を手に入れよう

# TIME : 16:35 – 17:20

# DATE : 月・水

美を創作する知識と技術を学ぶ分野や、  
エステティックなど美容健康分野など幅広く学べる！

# スペシャルプログラム



## スペシャルアクティビティ④

**CPI Health & Fitness Program**



**PROGRAMS OFFERED:**

- **Weight Loss**  
(for both Juniors and Adult Students)
- **Strength Training**  
(for both Juniors and Adult Students)

**Schedules:**

**Weight Loss (45 minutes per session)**  
Every Wednesday and Friday

- 3:45PM - 5:20 PM - Juniors
- 5:25PM - 9:35PM - Adults

**Strength Training (45 minutes per session)**  
Every Tuesday and Thursday

- 3:45PM - 5:20 PM - Juniors
- 5:25PM - 9:35PM - Adults



**MORE INFO** Please see Reception. 

## HEALTH & FITNESS PROGRAM

# プロの指導があるから

# マッスルも夢じゃない

# TIME : 17:25 – 21:35

# DATE : 水・金

しっかりと鍛えたい方から、ストレッチ・ダイエットなど

1人1人に合ったプログラムをあなたに！



# スペシャルプログラム



## スペシャルアクティビティ⑤



### ZUMBA ダンス

# ダンスでリフレッシュ

# 月曜日からエネルギーチャージ

# TIME : 19:25 – 20:20

# DATE : 月

週に1回のZUMBAダンスで日々のストレスを  
発散しましょう！1週間をまた乗り越える生徒のモチ  
ベーションをUPされるアクティビティです！

# スペシャルプログラム



## スペシャルアクティビティ (番外編)



### CPI フェスティバル

- # みんな大好き文化祭
- # 歌って踊って食べまろう

- # TIME : 不定期
- # DATE : 不定期

ついにきたこの季節が! この日は豪華な料理やエンターテインメントをみんなで楽しんで盛り上がりましょう!  
歌ったり踊ったりミニゲームも盛り沢山!



# 1日のサンプルスケジュール

## 例) INTENSIVE ENGLISH

06:50 – 07:30	スペシャルスタディ: CNNクラス	13:15 – 14:00	1:1 CLASS 3
07:30 – 08:10	朝食	14:05 – 14:50	1:1 CLASS 4
08:10 – 08:55	1:1 CLASS 1	14:55 – 15:40	スペシャルスタディ: 自習
09:00 – 09:45	1:1 CLASS 2	15:45 – 16:30	1:4 CLASS 2
09:50 – 10:35	スペシャルスタディ: 自習	16:35 – 17:20	1:1 CLASS 5
10:40 – 11:25	1:4 CLASS 1	17:25 – 18:10	スペシャルスタディ: 発音矯正クラス
11:30 – 12:15	1:8 NATIVE CLASS	18:10 – 19:00	夕食
12:15 – 13:00	昼食	19:25 – 22:00	ZUMBA (月) / スペシャルクラブ / SSP





# Thank You



"The capacity to learn is a gift;  
the ability to learn is a skill;  
the willingness to learn is a choice."

- Brian Herbert -

[www.cpi.edu.net](http://www.cpi.edu.net)