

2024年4月改訂版

Baguio JIC

渡航案内 & 空港ピックアップガイドライン

- P.2 ピックアップに関する概要 (タイムスケジュール追加)
- P.3-4 ピックアップスケジュール (2024年-2025年)
- P.5 入国までの流れ
- P.6 空港到着後のガイドライン
- P.7 マニラ空港ターミナル1 待ち合わせ場所
- P.8 マニラ空港ターミナル2 待ち合わせ場所
- P.9 マニラ空港ターミナル3 待ち合わせ場所
- P.10 クラーク空港 待ち合わせ場所
- P.11 担当者の連絡先
- P.12 到着後の流れ
- P.13-14 持ち物リスト



ピックアップ費用

空港	日曜（指定入校日）	その他の日程
マニラ（NAIA）	3,000 ペソ（固定）	・ 4,000 ペソ（3 名以上同乗） ・ 6,000 ペソ（2 名以上同乗） ・ 12,000 ペソ（1 名のみ）
クラーク	2,500 ペソ（固定）	・ 3,000 ペソ（3 名以上同乗） ・ 4,000 ペソ（2 名以上同乗） ・ 7,000 ペソ（1 名のみ）

上記のピックアップ費用は、グループではなく個別の費用になります。

タイムスケジュール

空港	指定入校日のピックアップ	その他の日程
マニラ（NAIA）	08:00（日） / 14:00（日） / 19:00（日） 23:00（日） / 01:00（翌月曜日）	個別ピックアップとなり 個別のフライトに合わせる
クラーク	12:00（日） / 16:00（日） 01:30（翌月曜日） / 03:00（翌月曜日）	

その他

- ・ マニラ / クラーク空港に到着したら待ち合わせ時間近くまでは空港内で待ちましょう。
- ・ マニラ / クラーク空港で 1 万円だけ両替しておくとう便利です。
- ・ マニラ空港からバギオまでは約 5 時間、クラーク空港からバギオまでは約 3 時間ほどの移動時間がかかります。（マニラで渋滞があるとさらにかかる）
- ・ 移動中の車内は、エアコンで冷え込む可能性があります。パーカーなど長袖の衣類を持っておくことをおすすめします。
- ・ 到着日は、夕食がありません。そのため、日本を出国する前におにぎりやパン、カップ麺などを買って預け入れ荷物に入れて置くと移動中や学校に到着してから食べられるので便利です。



ENGLISH ACADEMY INC.

START OF TERMS ○ MONTHLY TEST ○

JANUARY

SUN	MON	TUE	WED	THU	FRI	SAT
	1	2	3	4	5	6
7	8	9	10	11	12	13
14	15	16	17	18	19	20
21	22	23	24	25	26	27
28	29	30	31			

FEBRUARY

SUN	MON	TUE	WED	THU	FRI	SAT
				1	2	3
4	5	6	7	8	9	10
11	12	13	14	15	16	17
18	19	20	21	22	23	24
25	26	27	28			

MARCH

SUN	MON	TUE	WED	THU	FRI	SAT
					1	2
3	4	5	6	7	8	9
10	11	12	13	14	15	16
17	18	19	20	21	22	23
24	25	26	27	28	29	30
31						

APRIL

SUN	MON	TUE	WED	THU	FRI	SAT
	1	2	3	4	5	6
7	8	9	10	11	12	13
14	15	16	17	18	19	20
21	22	23	24	25	26	27
28	29	30				

MAY

SUN	MON	TUE	WED	THU	FRI	SAT
			1	2	3	4
5	6	7	8	9	10	11
12	13	14	15	16	17	18
19	20	21	22	23	24	25
26	27	28	29	30	31	

JUNE

SUN	MON	TUE	WED	THU	FRI	SAT
						1
2	3	4	5	6	7	8
9	10	11	12	13	14	15
16	17	18	19	20	21	22
23	24	25	26	27	28	29
30						

JULY

SUN	MON	TUE	WED	THU	FRI	SAT
	1	2	3	4	5	6
7	8	9	10	11	12	13
14	15	16	17	18	19	20
21	22	23	24	25	26	27
28	29	30	31			

AUGUST

SUN	MON	TUE	WED	THU	FRI	SAT
				1	2	3
4	5	6	7	8	9	10
11	12	13	14	15	16	17
18	19	20	21	22	23	24
25	26	27	28	29	30	31

SEPTEMBER

SUN	MON	TUE	WED	THU	FRI	SAT
1	2	3	4	5	6	7
8	9	10	11	12	13	14
15	16	17	18	19	20	21
22	23	24	25	26	27	28
29	30					

OCTOBER

SUN	MON	TUE	WED	THU	FRI	SAT
		1	2	3	4	5
6	7	8	9	10	11	12
13	14	15	16	17	18	19
20	21	22	23	24	25	26
27	28	29	30	31		

NOVEMBER

SUN	MON	TUE	WED	THU	FRI	SAT
					1	2
3	4	5	6	7	8	9
10	11	12	13	14	15	16
17	18	19	20	21	22	23
24	25	26	27	28	29	30

DECEMBER

SUN	MON	TUE	WED	THU	FRI	SAT
1	2	3	4	5	6	7
8	9	10	11	12	13	14
15	16	17	18	19	20	21
22	23	24	25	26	27	28
29	30	31				

2025



JIC

ENGLISH ACADEMY INC.

START OF TERMS ○ MONTHLY TEST ○

JANUARY

SUN	MON	TUE	WED	THU	FRI	SAT
			1	2	3	4
5	6	7	8	9	10	11
12	13	14	15	16	17	18
19	20	21	22	23	24	25
26	27	28	29	30	31	

FEBRUARY

SUN	MON	TUE	WED	THU	FRI	SAT
						1
2	3	4	5	6	7	8
9	10	11	12	13	14	15
16	17	18	19	20	21	22
23	24	25	26	27	28	

MARCH

SUN	MON	TUE	WED	THU	FRI	SAT
						1
2	3	4	5	6	7	8
9	10	11	12	13	14	15
16	17	18	19	20	21	22
23	24	25	26	27	28	29
30	31					

APRIL

SUN	MON	TUE	WED	THU	FRI	SAT
		1	2	3	4	5
6	7	8	9	10	11	12
13	14	15	16	17	18	19
20	21	22	23	24	25	26
27	28	29	30			

MAY

SUN	MON	TUE	WED	THU	FRI	SAT
				1	2	3
4	5	6	7	8	9	10
11	12	13	14	15	16	17
18	19	20	21	22	23	24
25	26	27	28	29	30	31

JUNE

SUN	MON	TUE	WED	THU	FRI	SAT
1	2	3	4	5	6	7
8	9	10	11	12	13	14
15	16	17	18	19	20	21
22	23	24	25	26	27	28
29	30					

JULY

SUN	MON	TUE	WED	THU	FRI	SAT
		1	2	3	4	5
6	7	8	9	10	11	12
13	14	15	16	17	18	19
20	21	22	23	24	25	26
27	28	29	30	31		

AUGUST

SUN	MON	TUE	WED	THU	FRI	SAT
					1	2
3	4	5	6	7	8	9
10	11	12	13	14	15	16
17	18	19	20	21	22	23
24	25	26	27	28	29	30
31						

SEPTEMBER

SUN	MON	TUE	WED	THU	FRI	SAT
	1	2	3	4	5	6
7	8	9	10	11	12	13
14	15	16	17	18	19	20
21	22	23	24	25	26	27
28	29	30				

OCTOBER

SUN	MON	TUE	WED	THU	FRI	SAT
			1	2	3	4
5	6	7	8	9	10	11
12	13	14	15	16	17	18
19	20	21	22	23	24	25
26	27	28	29	30	31	

NOVEMBER

SUN	MON	TUE	WED	THU	FRI	SAT
						1
2	3	4	5	6	7	8
9	10	11	12	13	14	15
16	17	18	19	20	21	22
23	24	25	26	27	28	29
30						

DECEMBER

SUN	MON	TUE	WED	THU	FRI	SAT
	1	2	3	4	5	6
7	8	9	10	11	12	13
14	15	16	17	18	19	20
21	22	23	24	25	26	27
28	29	30	31			

事前に準備しておくもの

- ・ Baguio JIC の入学証明書
- ・ 6 ヶ月以上有効期限のあるパスポート
- ・ 出発前に E-Travel Card の QR コードを取得する。(https://etravel.gov.ph/)
- ・ 海外旅行保険証 (※加入奨励)
- ・ 航空券 (フィリピンには片道チケットのみでは入国不可なので帰国便か第三国に渡航するチケットが必要)※

※コロナ明け直後は、「30 日以内に帰国・出国するチケットの購入が必須」というルールがありましたが、こちらはすでに撤廃されたという情報もございます。ただ、いまだに一部の航空会社で 30 日以上帰国・出国便のチケットを購入された方の登場を拒否するというケースが発生しています。日本のフィリピン大使館もまだ撤廃について明確な情報を発信していないため、我々もこの件に関して「完全に撤廃された」といえない状況です。そのため、この件に関して、30 日以上帰国・出国便をご購入するのは皆さま個人の自由としますが、万が一何かトラブルが起きた場合でも当校は一切の責任を持ってませんので、予めご理解頂きますようお願い申し上げます。

渡航前からフィリピン入国までの流れ

◆ 留学前にやって頂きたいこと

- ・ 渡航の 2 週間前までに必ず学校の担当スタッフに LINE で連絡しましょう。(皆さんが安心して渡航できるよう JIC の日本人スタッフが事前サポートします。)

◆ 出国時

- ・ パスポートなど出入国に必要な書類を忘れないように気をつけましょう。
- ・ 出港の 3 時間前までには、空港に到着するようにしましょう。

◆ 機内～入国審査

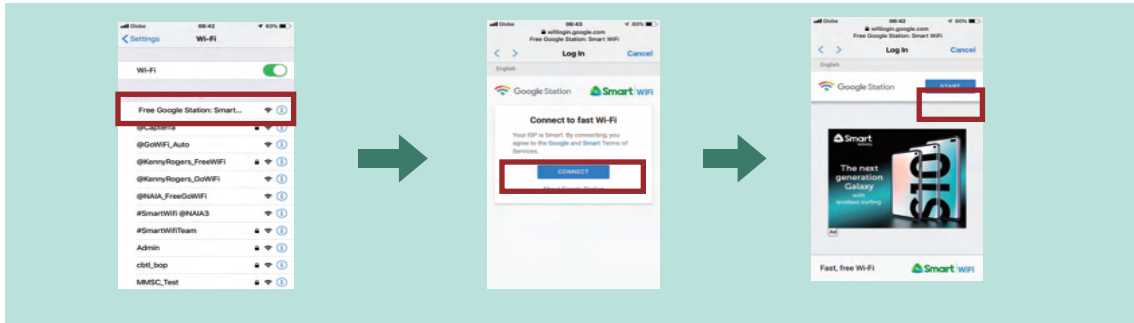
1. 空港に到着したら Wi-Fi に繋いで到着したことを担当スタッフに報告しましょう。
万が一 Wi-Fi が使えない場合は SIM カードを購入することをおすすめします。
2. 到着後、入国審査に進み、E-Travel の QR コードやパスポートなどを提出します。
並ぶ列は、Foreign Passport/ Visitor のラインです。また、念の為、学校の入学証明は手元に持っておくようにしましょう。渡航の理由を聞かれた際に役立ちます。
3. 入国審査を終えたら、飛行機の便名が書かれたレーンで預け荷物を受け取りましょう。
4. 荷物を受け取ったら、税関にて税関申告書を提出します。
5. 待ち合わせ時間の 10 分ぐらい前までは、空港の中で待機しましょう。そのほうが涼しいし、安全です。
待ち合わせ時間が近づいてきたら各ターミナルの待ち合わせ場所に向かいましょう。

注意事項

より安全にフィリピンに渡航するために、留学の 1 週間前には必ず JIC の日本人担当者に LINE で連絡を入れるようにしましょう。渡航前から担当者と LINE で繋がっておくことで、万が一トラブルが起きた時もサポートを受けることができ安心です。担当者の連絡先は、この資料の 11 ページにあります。

空港到着後、まずやってほしいこと

空港内では、無料のWi-Fiを使用することができます(時間制限あり)。空港に到着した後、(イミグレーションや荷物待ちエリアで緊急事態に巻き込まれた時なども同様)に空港のWi-Fiを利用して学校の担当スタッフに連絡をするようにしましょう(連絡先は、P.10に記載)。



BESA (バギオ英語学校協会) のピックアップチーム

ピックアップスタッフが、学校の名前が描かれた右の写真のようなターポリンを掲げて待ち合わせ場所付近で待機しています。スタッフを見つけたら近づいて話しかけてください。次に以下のステップを行います。

- 1、スタッフがあなたの名前がリストにあるか確認します。
- 2、パスポートを拝見し、入国スタンプに誤りがないか確認します。

※飛行機の到着時間によっては、ピックアップスタッフがまだマニラ空港に到着していない可能性もあります。

※他の学生を待つ必要がある場合、到着後すぐに出発できるわけではありません。場合によっては空港で長い時間待つ場合もあり得ます。予めご了承ください。



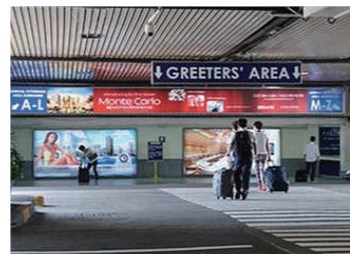
ピックアップスタッフがあなたを見つけやすいように左の写真のような JIC のロゴの入った紙を日本で印刷して待ち合わせ場所で旅行バックに貼り付けるか、手で持って JIC の学生であることが分かるようにすると安全でスムーズなピックアップが可能です。容姿は、LINE で担当者に連絡をとった際に PDF ファイルでお渡しします。

指定待ち合わせ場所：1階出迎えエリア Bay 6の柱の前

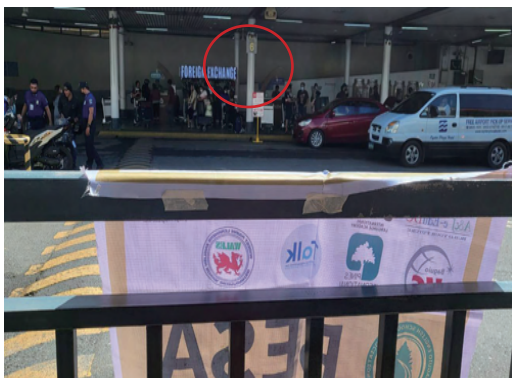
ターミナル1の到着階（2階）にある出口を出て、①横断歩道を渡り、②右方向のスロープを降りていきます。降りた先に③「Bay6」と書かれた柱がありますので、そちらでお待ちください。



②右方向のスロープを降りる



①到着階フロアから出て横断歩道を渡る



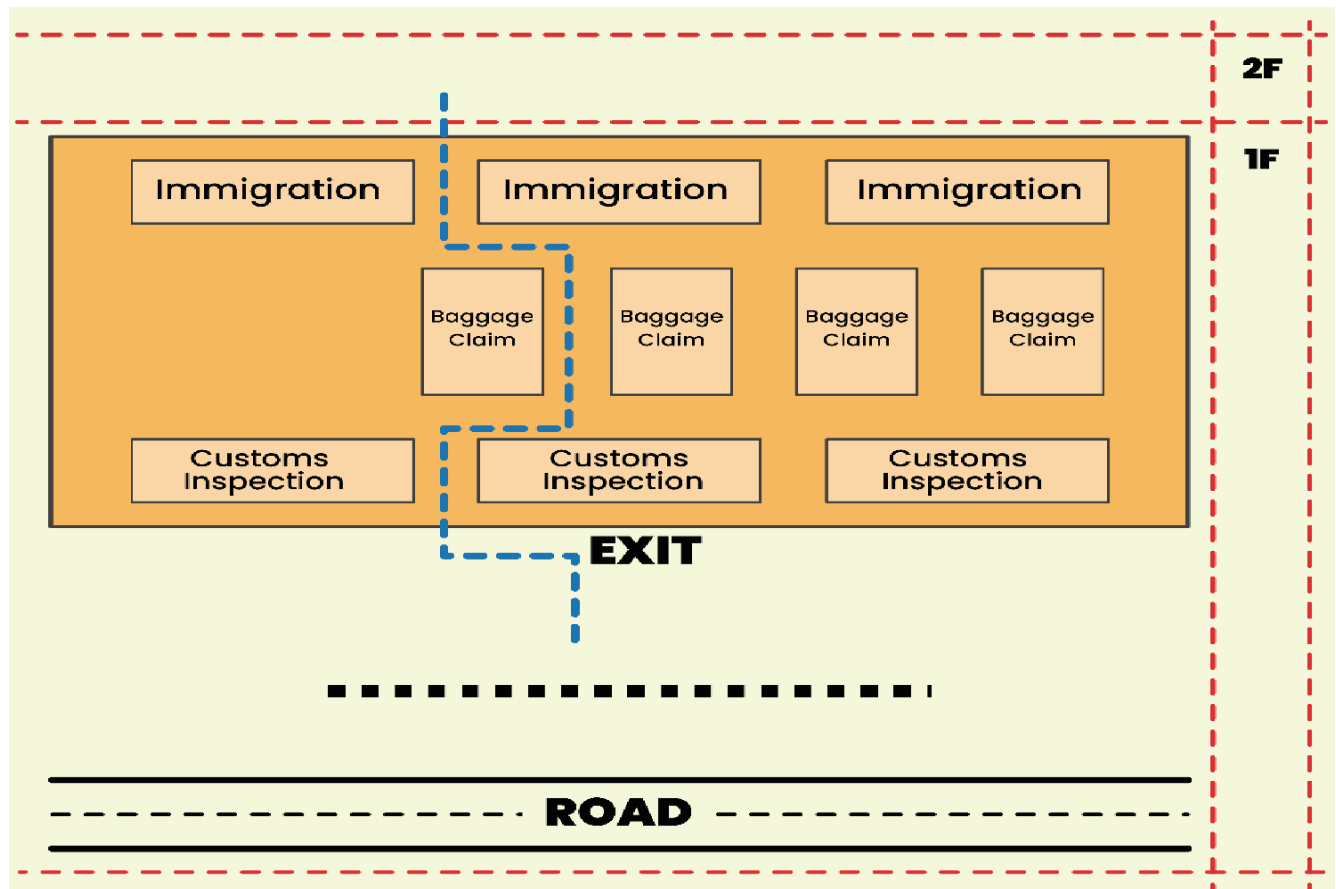
③「Bay6」と書かれた柱の前で待機

ターミナル1に発着する航空会社

日本航空（JAL）、ジェットスター航空、韓国及び中国系航空会社等

指定待ち合わせ場所：国際線到着階外 BAY13 の柱の前

入国ゲートをくぐって荷物の受け取りエリアをすぎ、税関を抜けるとすぐに出口のドアが見えてきます。ドアを出ると目の前に「BAY13」と書かれた柱が見えますのでその付近でお待ちください。



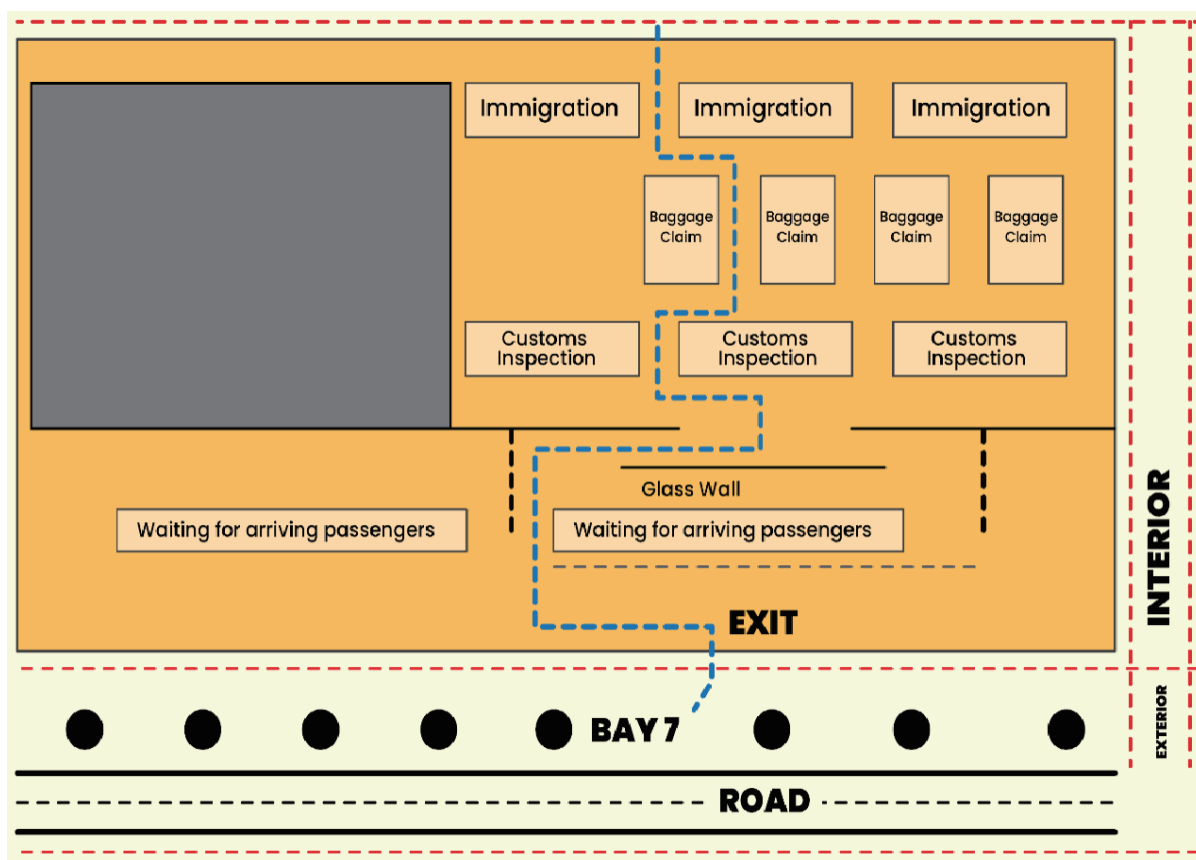
ターミナル2に発着する航空会社

フィリピン航空 (PAL)

指定待ち合わせ場所：到着階外 BAY7 の柱の前

入国ゲートを抜け到着エリアの方向に歩いていくと、ガラス張りのパーテーションが見えてきます。そこから一番近い出口から外に出ると「BAY7」という柱が見えてきますのでその付近でお待ちください。

(※エアアジア・ゼスト一部国際線と国内線はターミナル4に到着します。ターミナル4に到着する便を使用する場合は、シャトルバスなどを利用しターミナル3の待ち合わせ場所まで移動する必要があります。)



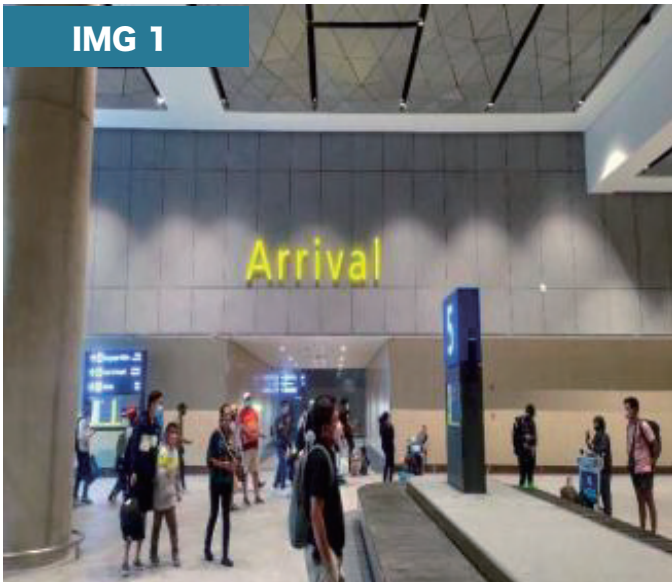
ターミナル3に発着する航空会社

全日空 (ANA)、セブパシフィック航空、エアアジア、
キャセイパシフィック、デルタ航空など

指定待ち合わせ場所：到着階外 BAY3 の前

到着エリアの出口から出てすぐのところにある BAY3 と書かれた柱の前でお待ちください。

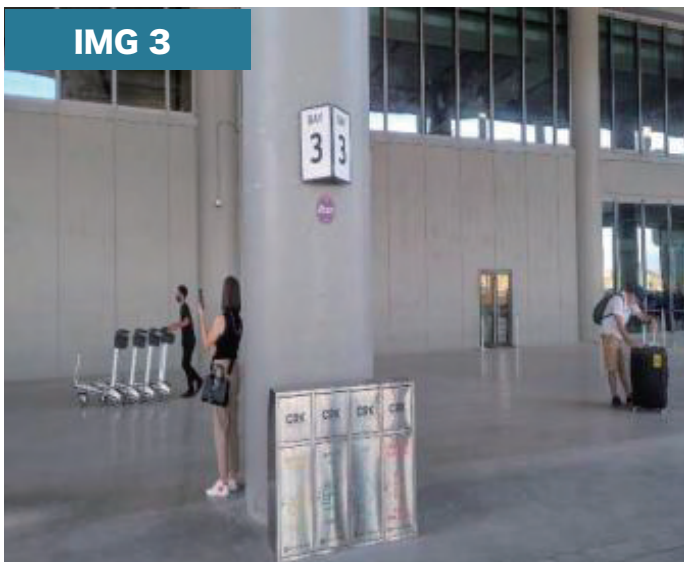
IMG 1



IMG 2



IMG 3



クラーク空港に発着する航空会社

ジェットスター航空、
セブパシフィック航空など

より安全にピックアップを行うために JIC では日本人スタッフが渡航前から LINE でのサポートを行っています。留学前から現地スタッフの LINE に登録し、疑問点や心配事があれば相談しましょう。留学日当日も皆さんが安全にピックアップスタッフと合流できるようにサポートを致します。

日本人窓口（日本語可）



留学前から連絡・相談できる担当者

担当者：野口 智也（のぐち ともや）
役職：国際マーケティング部マネージャー
LINE ID: eidoctomo
現地電話番号：(+63) 9773916228



担当者挨拶

初めまして！野口智也と申します。留学前から皆さんの疑問や質問などにお答えしております。フィリピンに渡航する2週間前には必ず私にご連絡ください。ピックアップ当日も皆さんが安全にピックアップされるまで遠隔でサポートします。

学校情報

校舎：Baguio JIC メイン校舎

住所：73 Del Nacia Apartment, , Kennon Rd, Baguio City, Philippines

校舎：Baguio JIC プレミアム校舎

住所：381 Purok 5, Dontogan, Baguio City Philippines

現地緊急連絡先：(+63) 936-936-1833 / (+63) 917-513-9415

Email: baguiojic@gmail.com

※上記の電話番号はどちらも英語対応となります。

JIC への到着時間の目安

マニラ - バギオ	
空港ピックアップ	JIC到着時間
8:00	14:00 頃
14:00	19:00 頃
19:00	24:00 頃
23:00	翌朝 4:00 頃
1:00 (翌月曜)	翌朝 6:00 頃

クラーク - バギオ	
空港ピックアップ	JIC到着時間
12:00	15:00 頃
16:00	19:00 頃
1:00 (翌月曜)	翌朝 3:00 頃
3:00 (翌月曜)	翌朝 6:00 頃

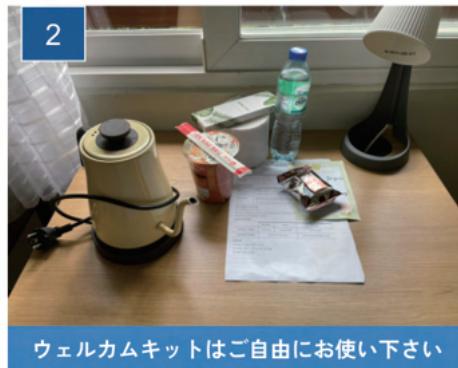
※ 飛行機の遅延や交通事情などにより上記の時間通りには到着しないこともあり得ますのであくまで目安としてお使いください。

※ 飛行機が遅延した場合、約 1 時間ほどの遅れであればスタッフは待ちます。それ以上遅れる場合は、次の時間帯のピックアップに参加することになります。スタッフが LINE で状況を報告するのでご安心ください。

JIC への到着後の流れ



1 担当者がお部屋までご案内



2 ウェルカムキットはご自由にお使い下さい



3 部屋に置かれた説明資料をチェック

- ・ 到着日は、何もスケジュールはないのでゆっくり休みましょう。
- ・ お部屋に到着したら WiFi に接続してスタッフに到着の報告をしましょう。
- ・ 到着日の夕食はないので要注意。日本からおにぎりやパン、カップ麺の持参を奨励します。
- ・ 月曜のスケジュールは、部屋に置かれた説明資料でチェックしましょう。
- ・ 深夜か早朝に到着する人は、ルームメイトがいる場合、次の日（月曜）の午前中の朝が休憩時間シャワーを浴びることをおすすめします。

お部屋の WiFi パスワード

【メイン校舎 全部屋共通】 baguiojic13245 / 【プレミアム校舎】 パスワードなし（部屋の番号の WiFi）

・パスポートとパスポートコピー

フィリピンに入国するためには、入国時にパスポートの残存期間が滞在日数 +6 カ月以上残っていることが必要です。事前にパスポートの有効期限を確認しておきましょう。また、万一紛失した際に備えてコピーを準備しておきましょう。

・E-Travel への登録 (<https://etravel.gov.ph/>)

フィリピンに入国する手続きを簡素化するために導入された制度です。今まで紙の入国カードの記入が必要でしたが E-Travel によって電子登録が可能になりました。出発前にウェブサイトから必要情報を登録し、QR コードを取得しておきましょう。QR コードはフィリピン入国の際に必要となります。

・航空券（E チケット）

フィリピンには片道航空券では入国できません。日本に帰国する往復の航空券か第三国に出国する航空券が必要になります。ただし、30 日以上の上りまたは第三国に出国するチケットを購入した場合、日本のいくつかの航空会社が登場を拒否するケースが発生しています。もし登場を拒否されるケースに直面した場合は、すぐに JIC の担当者に LINE で連絡するようにしてください。

・ピックアップ案内

学校が配布するピックアップ案内に空港での待ち合わせ場所や緊急連絡先などが記載されていますので、印刷するかスマートフォンに保存するかなどしていつでも見れるようにしておきましょう。

・海外旅行保険証

JIC では入学する学生に海外旅行保険への加入を義務付けています。必ず海外旅行保険に加入し、契約証を持参するようにしてください。コロナ感染への補償がついているものをおすすめです。

・現金

現地で支払う費用とお小遣い分は、ある程度現金で持ってくることをおすすめします。1 ヶ月のお小遣いは 3 万円ほどで計算すると良いでしょう。JIC の場合は、学校で両替することも可能です。日本では両替するとレートが低いいため、現地での両替をおすすめします。

・衣類や下着

7 日ほどの衣類や下着を持参することをおすすめします。JIC では、週 2 回洗濯が可能なのでそれで十分だと思います。もし必要であれば現地のモールやマーケットで購入も可能です。ただし、高額な衣類やクリーニング店で洗う必要がある繊細な衣類などは、学校で洗濯できませんので持参しないほうが良いでしょう。バギオは気候が涼しく、日や時間帯に半袖では肌寒く感じるときもありますの一枚羽織れるパーカーなどがあると重宝するでしょう。

・国際クレジットカード / デビットカード

フィリピンのATMではクレジットカードかデビットカードでお金を引き出すことも可能です。ただし、PlusかCirrusのマークのついた国際使用のカードを用意する必要があります。

・スマートフォン

JICではお部屋や教室などでWi-Fiが使用可能です。また、SIMフリーの端末の方は現地のSIMカードを購入してデータ通信や通話なども行えます。スマートフォンはピックアップの際に学校スタッフとやり取りする際にも重宝します。

・ノートパソコンまたはタブレット端末

パソコンや、iPadなどのタブレット端末を持ってくると勉強に役立ちます。特に授業でプレゼンテーションを行う人は持参をおすすめします。

・英語の参考書

使い慣れている単語帳や文法書など日本語の参考書を持参すると自主学習の際に重宝します。

・生理用品

日本で使い慣れているものがあれば購入してくることをおすすめします。

・コンタクトレンズ

現地でも購入できますが、日本で使い慣れているものがあれば購入してくることをおすすめします。洗浄液も日本で購入してくるほうが良いでしょう。

・常備薬やサプリメント

風邪薬や頭痛薬、腹痛止め、車酔い止めなどは持参していると役に立つでしょう。現地でも購入できますが、日本で使い慣れているものがあれば、ある程度の量を購入してくることをおすすめします。

・日焼け止め

海に行くこともありますので、使い慣れているものがあれば持参することをおすすめします。

・ショルダーバッグ

外出の際に便利です。バギオはとても治安が良いのですが、稀にスリなどの被害に合うこともあります。特に貴重品をポケットに入れておくと危ないので、ショルダーバックなどに入れて持ち運ぶのがいいでしょう。

・おにぎりやパン、カップ麺などの軽食（預け荷物に入れること）

JICに到着する日（日曜日）は、夕食がありません。そのため、日本を出国する前におにぎりやパン、カップ麺などの軽食を買って預け荷物に入れておくといいでしょう。マニラに到着してから預け荷物から取り出し、バギオまでの移動中に食べたり、JICに到着してから食べたりできますので空腹にならずに済みます。