



# STUDY ENJOY

2024~2025



GLC - Global Language Cebu



Share



**GLC**

**GLOBAL LANGUAGE CEBU**

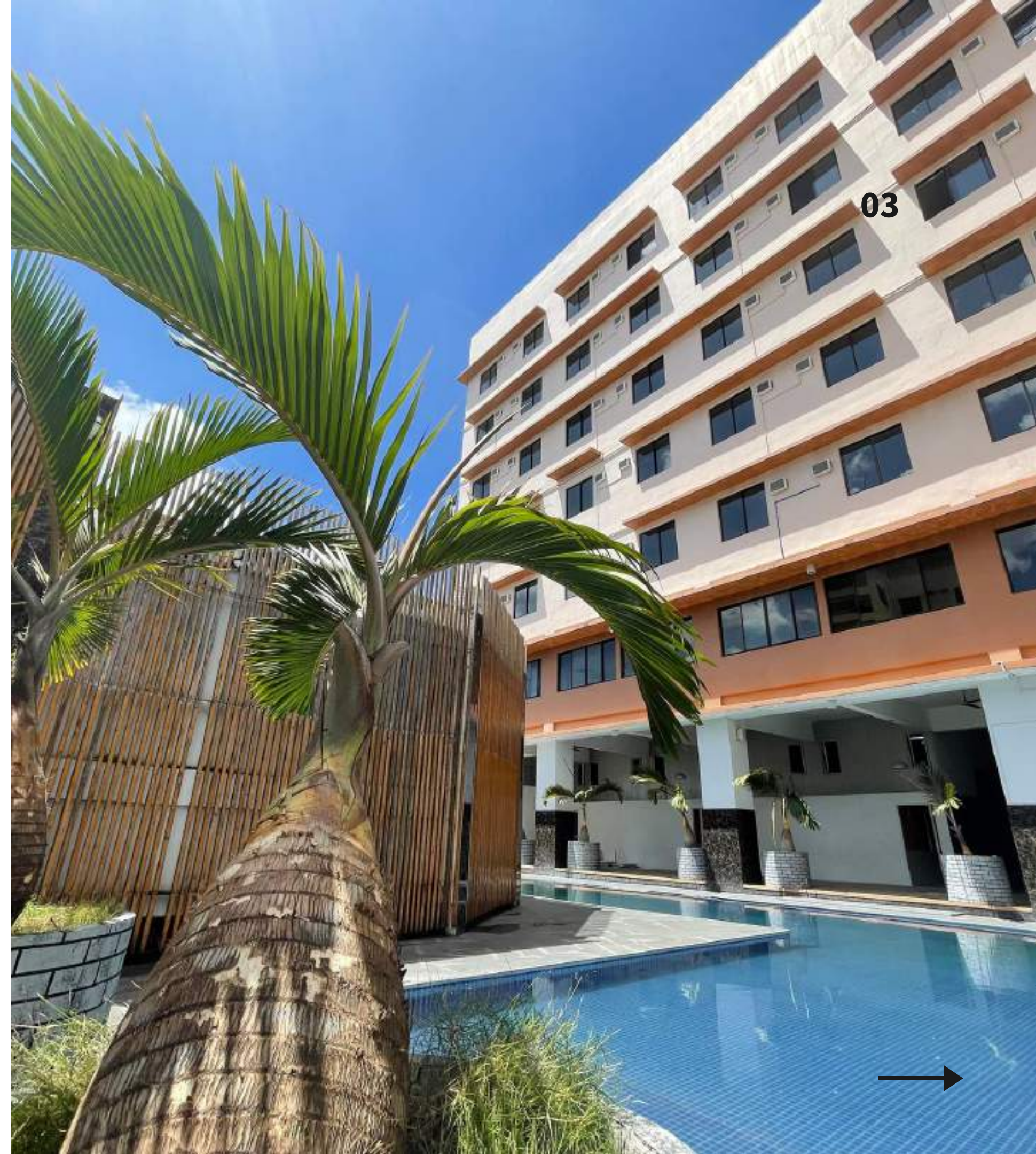
Watch on  YouTube

2011年に80名規模の語学学校としてスタートしたGLC（旧IDEA CEBU）。2024年の学生定員は500名を超えるほどの、フィリピンでも比較的大規模な語学学校に成長を遂げました。これまでにGLCへ来て頂いた留学生の国籍は、日本だけでなく、アジア全域、ヨーロッパや南米にまで広がっています。

これまでは大企業や中小企業のグローバル化に備え、多くの方が英語を学ぶために海外留学へ挑戦されてきました。しかし2020年を迎え、グローバル社会はビジネスシーンだけではなく、生活や学校など、身近なところでも感じる様になりました。

そして私たちGLCは、フィリピンセブからグローバル化への起点となれるよう、常に英語教育という分野で、これまで1万人を超える留学生の英語教育に携わってきました。GLC（旧IDEA CEBU）を卒業した留学生は、それぞれの将来の目標に向かって、母国で活躍している人もいれば、世界をステージに挑戦を続けている人もいます。まさに、GLCはグローバル化の起点（ゲートウェイ）となり、“英語力”を磨き上げる土台となっています。

これからもGLCは、ワールドクラスの語学学校として、教育面、サポート面、施設面でも進化し続け、小さなお子様からシニアまで老若男女の留学生に、充実した留学生活を送っていただける環境を作り続けて参ります。





GLC is the

BEST

『学習』 『遊び』 『体験』 をGLCで

GLCはセブ留学充実度ナンバーワンを目指しています。

GLCへ留学される留学生の皆さんに対して、『学習』面はもちろんですが、現地で出会う仲間との『遊び』、マリンスポーツやボランティアなどのソーシャルアクティビティでの様々な『体験』を通じて、**セブでの留学経験が皆さんにとって、かけがえのない貴重な時間**となるよう、GLCは多くの機会を用意し、全ての面でサポートいたします。





# INTRODUCTION

学校紹介



# ALL IN ONE SERVICE

## 学食住オールインワンの語学研修でサポート充実！



### 語学学校

毎日の生活の中心となる語学学校です。教室やラウンジスペースがあります。



### 併設学生寮滞在

1～3人部屋（男女フロア別）で、語学学校併設のセキュアな学生寮に滞在します。



### 食事提供

土日祝問わず、1日3食、全てbuffetにて提供しています。



### 清掃&洗濯

語学学校のサービスとして、洗濯及び部屋清掃のサービスが週に1～2回実施されます。



### 日本語サポート

経験豊富な4名の日本人常駐職員がサポートします。



### 往診サポート

海外留学保険でキャッシュレス対応可能な往診サービス提供。



# OUR SPECIAL !! POINTS !!



## 最高レベルの講師陣

GLCでは留学生の英語レベル構成を国際標準とされるCEFRレベル（英語の学習・教授・評価のためのヨーロッパ言語共通参照枠）を採用しています。

また、**フィリピンで唯一、ケンブリッジ大学認定のCELTA資格認定トレーニングセンター**となっており、GLCの英語講師の10%がCELTA資格を持っています。CELTA資格は世界でも英語講師として活躍できる資格認定となります。

## 英語を話す近道を作るコミュニケーションティブメソッド

GLCでは単なるアカデミックな英語学習ではなく、短期間で英語学習効果を最大化するための学習メソッド『**コミュニケーションティブメソッド**』を取り入れ、**PREP（論理的話法）、アクティブリスニングの技法を用いて、コミュニケーションをベースにしたトレーニング**を行なっています。

## セブ一番の立地環境！！

世界クラスのビーチリゾートとエンタメシティでもあるセブ。セブの中心地に語学学校GLCはあります。近郊には大型ショッピングモール、多数のレストランやナイトマーケットなどが立ち並ぶエリアです。アフタースクールは**周辺のカフェやレストランなどで留学で出会った友人などとチルアウトを楽しみましょう！**

## ITを活用した学習環境

GLCでは、**入学時のテストをオンライン化し、AIによる採点を開発、導入**しています。さらに、**全ての教材をデジタル化し、お持ちのスマホやタブレットなどで24時間いつでもインタラクティブに学習**ができるよう設計されています。フィリピン初のITに特化したラーニングシステムを導入し、学習効果を最大化させています。





# OUR SPECIAL \\ POINTS //



## 安心の日本人経営スクール

GLCは安心の日本人経営スクールです。スタッフはフィリピン人をはじめ、日本人、タイ人などが常駐しています。日本人経営だから、万が一の際は安心のサポート体制です。日本オフィスとの連携のもと、様々なトラブル等に対応できる体制があるのも安心です。

## 毎月学校主催アクティビティ

毎月学校主催のアクティビティを実施しています！当校のコンセプトStudy & Enjoyの実現が目的で、レッスンやカリキュラムの提供だけでなく、様々なアクティビティを通して、英語を学ぶ環境を提供することで、学んだ英語から活きた英語への活用に最適です！リゾートに訪れたりBBQ、ゲーム大会などを実施予定です。

## リゾートまで30分！

GLCはセブシティに位置し、マクタン島のリゾートエリアまでは車で早い時で20分～30分程度で到着することが可能です。お手軽にアイランドホッピングやリゾートディユースなどを楽しみましょう！



## 巡回バス運行

平日の毎夕には、近郊の巡回バスを出しています。GLC → Bonifacio (レストラン&スーパー) → SM Mallを巡回しています。アフタースクールに友人と一緒にカフェやショッピング、モールを楽しみましょう！



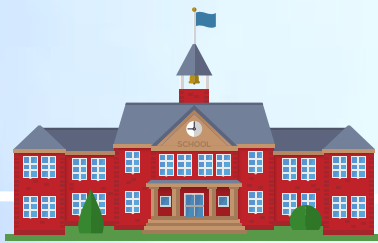


2011年

日本法人設立(2010)  
語学学校設立  
IDEA DAVAO開校

2012年

語学学校設立  
IDEA CEBU開校  
\*IDEA DAVAOを吸収合併



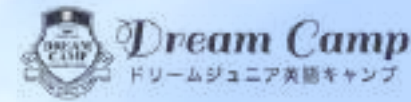
2013年

日本の法人企業や  
教育機関の受け入れ開始



2014年

ジュニアキャンプ  
チーム発足  
Dream Campを初実施



2015年

オンライン英会話  
\*TOP ESLのサービスローンチ



第2キャンパス IDEA ACADEMIA開校  
\*語学学校「LIFE CEBU」を吸収合併

2017年

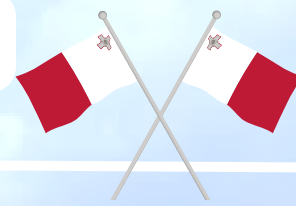
IDEA CEBU移転  
\*現在のキャンパスへ移転



タイ・バンコク支社設立

2018年

マルタ支社設立  
受け入れ総人数8,000名突破



2020年

コロナパンデミックにより  
IDEA ACADEMIAを閉鎖

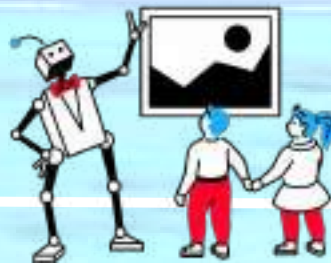


オンライン留学サービス  
ClassLiveをサービスローンチ  
オンライン国際交流サービス WorldLinkを  
サービスローンチ



2021年

東京都教育庁  
オンライン英会話プログラム受注



2022年

東京都公立高校受験スピーキングテスト  
ESAT-J対策「STE」をサービスローンチ



GLC (GLOBAL LANGUAGE  
CENTRE) を開校。

# OUR CAMPUS



住所： New Frontier、Mabolo、Cebu City、Cebu、Philippines 6000

---

設立： 2012年10月 / 2022年11月に現キャンパスへ移転

---

定員： 550名 （在籍学生国籍：日本、台湾、タイ、中国、ロシア、モンゴル、サウジアラビア、ベトナム等）

---

施設： プライベートマンツーマンルーム、グループクラスルーム、マルチルーム、ダイニング、学生ラウンジ、カフェテリア、ガーデンテラス、プール、フリーWi-Fi、ジム、ゲームルーム、キッズルーム等

---

スタッフ： フィリピン人、日本人、台湾人、タイ人、ロシア人、ヨルダン人、中国人、モンゴル人等

---

周辺環境： ショッピングモール（アヤラモール）、スーパーマーケット、カフェ、レストラン、ドラッグストア、リゾートプール、病院等

---





フィットネスジム



イベントホール



プール&外観



カンファレンス



マンツーマンルーム



グループクラスルーム



グループクラスルーム



プールサイド



エレベーター







# OUR Accommodation



## 学生寮

所在地：学校併設の内部寮、隣接の学生寮 Annex2

タイプ：1人部屋、2人部屋、3人部屋\*内部寮メインのみ

門限：門限なし（推奨門限：23時）

設備：ベッド、デスク、チェア、エアコン、鍵付きクローゼット、ホットシャワー&トイレ、ミニ冷蔵庫、ケトル、ドライヤー、Free Wi-Fi（利用制限あり）

付帯設備：プール、ダイニング、カフェテリア、売店、テラス、自習エリア（夜間のブース開放）、フィットネスジム、ゲームルーム、キッズルーム

## ホテル

所在地：学校から徒歩5分

タイプ：1人部屋（親子等の同時申し込みの場合は2人部屋可能）

門限：門限なし（推奨門限：23時）

設備：ベッド、デスク、エアコン、ホットシャワー&トイレ、ケトル、Free Wi-Fi

付帯設備：レストラン、プール、フィットネスジム

デリバリー：フードデリバリーサービス利用可能



# OUR Accommodation

FOOL



学生寮 1 人部屋

プライバシーを重視される方や  
社会人の方におすすめ！  
人気のため、早めに予約必須！  
\*写真はイメージです。

学生寮 2 人部屋

バランス重視の 2 人のシェアルーム。  
15 人気のため、早めに予約必須！



学生寮 3 人部屋

コスト重視の方向けの  
バジェットシェアルームです。

ホテルルーム利用

徒歩 5 分のリーズナブルな  
ホテルルームでの滞在も  
可能です。



ホテルツインルーム



ホテルシングルルーム

# OUR Accommodation



**HOT & NEW**

## 隣接寮 Annex2

2024年1月より運用開始！  
レッスンや食事が提供される  
メインキャンパスまで徒歩3分

## Annex2 1人部屋

15 30室の1人部屋を新設しました！  
人気のため、早めに予約必須！  
\*写真はイメージです。



## Annex2 2人部屋



コスト重視の方向けの  
バジェットシェアルームです。

## GLC 3 Buildings

Main~Annex1~Annex2  
\*施設内通路で移動可能

## Annex2 施設ガイド

GLC LAND  
MAP  
ANNEX

2

- Conference room
- Group classroom
- Zumba
- Basket ball
- Annex2 Dormitory





ショッピングモール / 車両5分

AYALA MALL



プールリゾート / 車両15分

CEBU WESTTOWN LAGOON



レストラン街 / 徒歩10分

RESTAURANT

# AROUND SCHOOL

IT PARK

セブビジネス街 / 車両10分

HOSPITAL

病院 / 車両10分



# CEBU RESORT

学校からわずか20-30分。セブのリゾートを楽しめる！！



We speak  
English

# PROGRAM

コース紹介



# OUR METHOD

GLCでは、単に英語の語彙力や文法力を伸ばすためのインプットだけでなく、アウトプット、反復演習、スピーキング応用など、コミュニケーションベースの英語学習プログラムを採用しています。インプットで語彙力や文法力を学習し、知識量を増やししながら、授業では実践に近い形で学習することで、英語学習の効果を最大限に引き出し、短期間で使える英語力を身に付けることができます。

また、より加速度をつけて学習するためのアクセラレーターメソッドとして、PREP論理的スピーキング、RRRアクティブリスニングを取り入れています。

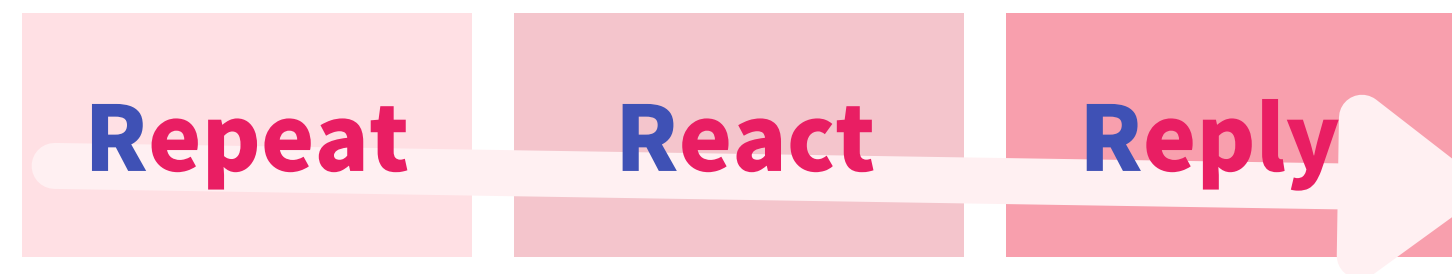
さらには、授業における留学生のスピーキング量をコントロールするバロメーターとして、留学生と講師の話す割合を7:3とする法則を取り入れ、留学生の英語を話す機会を最大限に引き出しています。

## PREP（論理的話法）とは…



PREPとは、論理的話法（ロジカルスピーキング）を利用し、結果から話を展開、結果理論づける英語圏独特の表現発話法のことです。「POINT（ポイント）」「REASON（理由）」「EVIDENCE（証拠）」「POINT（ポイント）」の簡潔な順序で会話を展開します。簡潔かつ説得力のある会話力、文章力を身に付けるためのメソッドです。

## RRR アクティブリスニングとは…



アクティブリスニングとは、会話のキャッチボールを円滑にするためのテクニックで、相手の話をよく理解し、話題をしっかりと展開できるようにするための積極的なリスニング法です。単に聞いたり、単に相槌するのではなく、トピックや話題を広く展開していくためのキーワードを抜き取り、さらにはそれらを深めるための質問やコメントなど、相手の話題に対して、円滑にコミュニケーションを進めていくための必須なリスニング法です。



# OUR LEVEL SYSTEM

入学前、4週間ごと、修了時にレベルチェックテストを行い、下記の12段階レベル（300点満点）にて評価判定します。

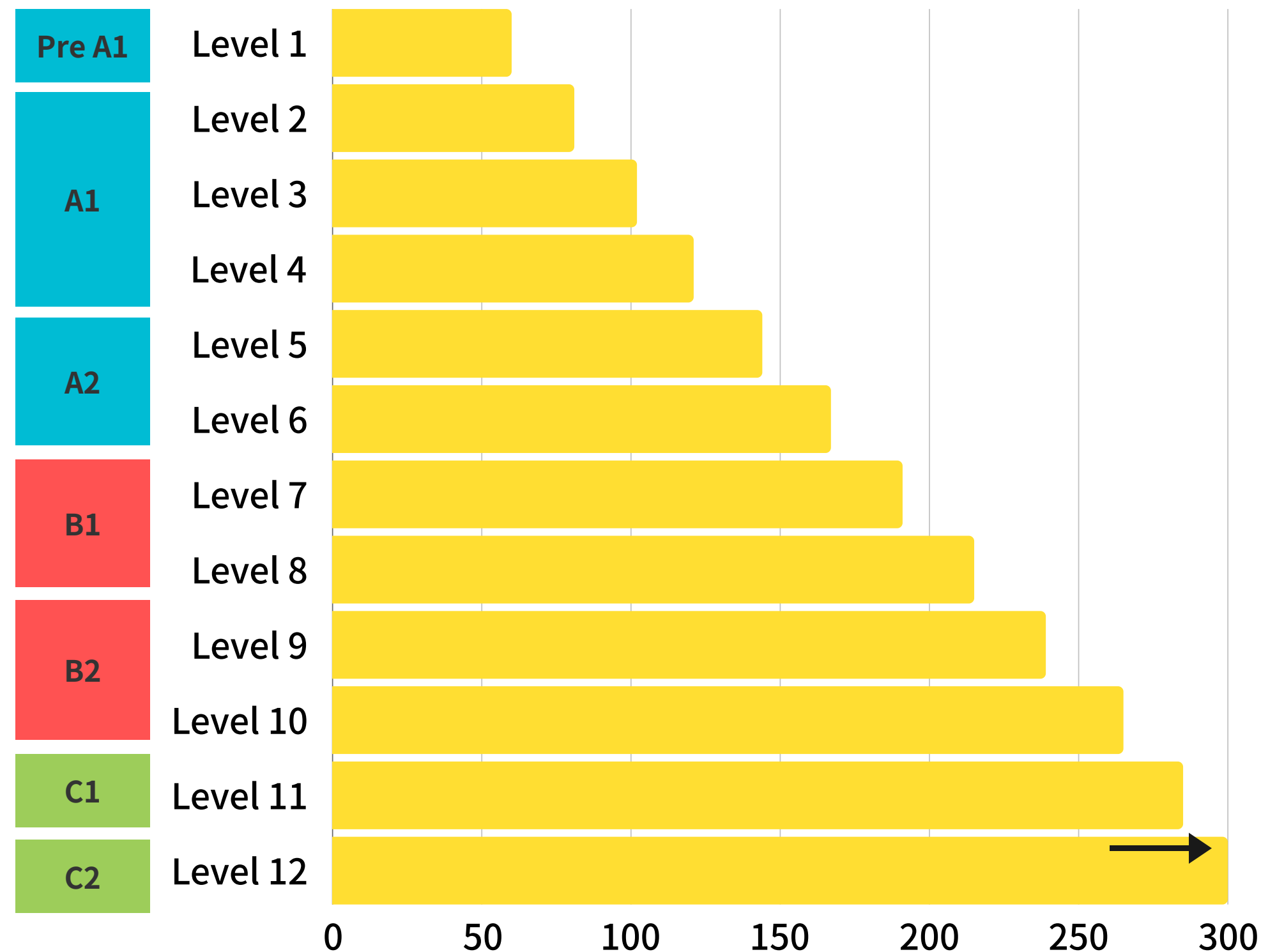
21

GLCでは、留学生それぞれの英語レベルに応じて12段階のレベルに沿ったプログラムを提供しています。GLCのレベルシステムは国際標準のCEFRに準拠しており、世界中の教育機関でも採用されているレベルスキームでの判定となります。これにより、グローバルに共通するレベル基準で自身の英語力を客観視することができます。

## CEFRとは…

CEFR (Common European Framework of Reference for Languages: Learning, teaching, assessment) は、外国語の学習・教授・評価のためのヨーロッパ言語共通参照枠と呼ばれています。これは、世界各国の言語教育機関を始め、小中高大学の教育機関でも採用されている国際標準の言語レベル判定スキームです。英語に限らず、38カ国語の言語で同様にCEFRによってレベルを判定することが可能です。教育機関はもちろんですが、国境や言語の枠を超えて判定されるため、就労の際など、言語レベルの参考としても利用されています。

CEFRは、A1/A2レベルが「基礎段階」、B1/B2レベルが「自立できる段階」、C1/C2レベルは「熟達した段階」として、全6段階のレベル等級が採用されています。従来のレベル判定は文法や語彙力、言語の正確性で評価する傾向にありますが、CEFRの判定特徴は、習得した言語を使って具体的にどのようなことができるか、という点で判定するところです。つまり、CEFRでは知識レベルと実用レベルの両方で判定されます。また、CEFRのレベルを1つ上げるのには、一定の教員によって200時間程度の学習が必要とされています。



# OUR Materials



GLCでは、紙の教材は一切使用しません。SDGs活動の一環としての撤廃でもありますが、何より、紙の教材と比較して、デジタル教材（e-Learning教材）の方が、学習効率、内容理解、自習モチベーションなどが高いことから、全面的にデジタル教材へ移行しております。



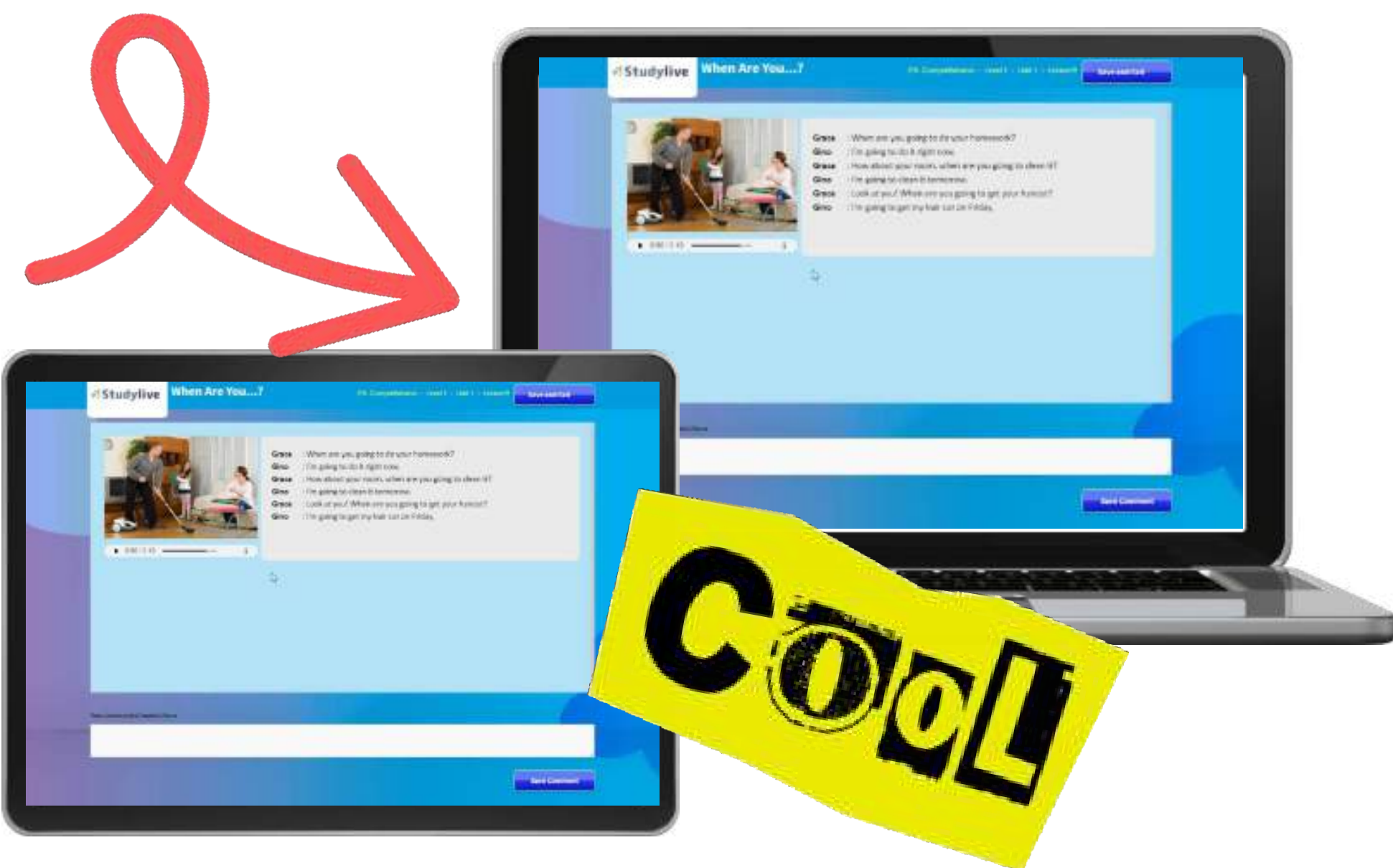
GLCオリジナルのe-Learning教材です。  
ESL / Family Package / Business / Junior / Kids  
\*Kidsコースは一部紙ベースのテキストを利用する場合があります。



フランスのベンチャー企業でTOEIC, IELTSをはじめとした言語検定試験対策のオンデマンド型e-Learning教材で、過去問題から分析された大量の検定コンテンツや模試などを備えています。20か国400の法人や教育機関、30万人を超えるユーザーが利用している世界で最も認められた検定対策用e-Learning教材を利用します。



**!** GLCへの留学には  
**タブレットやノートパソコンは必須です！！**  
スマホでのアクセスも可能ですが、画面が小さいため非推奨としています。



## 一般英語コース (パワースピーキング)

# ESL POWER SPEAKING

英語学習初心者から上級者まで受講可能な一般英語コースです。GLCの一般英語コースは「Power Speakingコース」と呼ばれ、より実践的にアウトプット中心の学習カリキュラムによって構成されています。

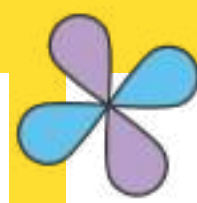
スピーキング、発音、クイックレスポンス等のアウトプット科目を中心に学習し、話すために必要な英語を学び、実生活やより多くのシチュエーションで通用する話せる英語力を身に付けることが可能です。授業内容は体系的に構成されており、個々の受講生の英語レベルに合わせてカスタムメイドされます。



### 英語を話して学ぶコミュニケーション型英語学習メソッド

英語を受動的に教わる学習スタイルではなく、英語を話しながら学習するコミュニケーション型メソッド (PREP、Active Listening) を採用しています。

学習した内容を繰り返しアウトプットしながら演習を行うことで、自然に流暢な英語表現ができるようトレーニングします。



### マンツーマン中心のプログラムでアウトプットを最大化

マンツーマンクラスでは、日本で学習した文法中心のインプット学習ではなく、日本人が苦手とするスピーキング・英語コミュニケーションのトレーニングに最適なアウトプット学習を導入。

7:3 (受講生:英語講師) の割合でSST (Student Talking Time)を最大化することで、効果的に英語を身につけることができます。



#### ▶ 開講日

- 原則、毎週月曜日開講。
- \*コースを受講される学生様は日曜日にセブに到着している必要があります。
- \*平日に到着を希望の場合は、アドミンオフィスまでお問い合わせください。

#### ▶ 受講期間

- 1週間～48週間。

#### ▶ 受講条件

- 15歳以上
- レベル1 (初心者/Basic/Pre-A1) ~ レベル12 (上級者/Advanced/C2)。
- \*14歳以下はキッズ・ジュニアコースを受講頂きます。



# ESL POWER SPEAKING

24

## ▶ POWER SPEAKING コース 負担のないバランスの取れたスピーキング特化の一般英語コース

GLC の一般英語コースで、マンツーマンレッスン4コマとグループレッスン2コマで負担のない1日6コマの構成となっています。マンツーマンレッスンでは、各受講生のレベルに合わせて、入学時のレベルチェックテストのスコア分析に応じて、特に弱点となっている科目を中心にトレーニング及びブラッシュアップを行います。グループレッスンでは同レベルの受講生と一緒にディスカッションやディベート、初心者レベルの方には文法やサバイバル英会話などの日常英会話をより実践的に学習できるクラスを用意しています。



マンツーマン レッスン  
50分4コマ



グループレッスン  
50分2コマ

## ▶ LIGHT POWER SPEAKING コース

\*マンツーマンレッスン3コマとグループレッスン2コマで構成されたコースです。昼食後の午後からレッスンが開始されます。無理のないレッスン構成かつマンツーマンレッスンで効率良く学習可能です。

## ▶ INTENSIVE POWER SPEAKING コース しっかりと集中的に学べるスピーキング特化の集中英語コース

マンツーマンレッスン5コマとグループレッスン2コマでより集中的に英語を学びたい方向けのコースで、1日7コマの構成となっています。マンツーマンレッスンでは、各受講生のレベルに合わせて、入学時のレベルチェックテストのスコア分析に応じて、特に弱点となっている科目を中心にトレーニング及びブラッシュアップを行います。グループレッスンでは同レベルの受講生と一緒にディスカッションやディベート、初心者レベルの方には文法やサバイバル英会話などの日常英会話をより実践的に学習できるクラスを用意しています。



マンツーマン レッスン  
50分5コマ



グループレッスン  
50分2コマ

## ▶ ULTRA 7 POWER SPEAKING コース マンツーマンで集中的にトレーニングできるスピーキング特化の一般英語コース

マンツーマンレッスン7コマでより集中的に且つ、自分の弱点を補強しながら英語トレーニングを行いたい方向けのコースで、1日7コマの構成となっています。マンツーマンレッスンでは、各受講生のレベルに合わせて、入学時のレベルチェックテストのスコア分析に応じて、特に弱点となっている科目を中心にトレーニング及びブラッシュアップを行います。7コマのマンツーマンレッスンにおいては、特にスピーキングに特化したクラスが多く受講できるので、これまでに英語学習を進めてきて、より高い英語力や英語コミュニケーションのスキルアップを身につけたい方に最適です。



マンツーマン レッスン  
50分7コマ



グループ  
50分1コマ





# ESL POWER SPEAKING

時間	スケジュール
7:00 - 8:30	朝食
8:00 - 8:50	グループレッスン(1)
9:00 - 9:50	マンツーマンレッスン(1)
10:00 - 10:50	休憩
11:00 - 11:50	マンツーマンレッスン(2)
12:00 - 12:50	昼食
13:00 - 13:50	マンツーマンレッスン(3)
14:00 - 14:50	グループレッスン(2)
15:00 - 15:50	15:00-15:25 無料スペシャルクラス1 15:30-15:55 無料スペシャルクラス2
16:00 - 16:50	マンツーマンレッスン(4)
17:00 - 17:50	休憩
18:00 - 18:50	夕食
19:30 - 20:50	管理自習 (希望者のみ)



## ESLマンツーマンレッスン科目

Speaking, Reading, Pronunciation, Writing, Vocabulary, Grammar



## ESLグループレッスン科目

Conversation, Grammar for Communication Discussion, News English, Presentation



## 無料スペシャルクラス科目

Presentation Delivery, Business English, TOEIC, News English, Grammar Review



## 利用教材について

e-Learning教材「Study Live」を利用します。  
\*タブレット、スマホ、PCにて利用可能です。

\*左記のスケジュールはサンプルで、個別にスケジュールは変動します。

\*Light Power Speakingは13:00以降にレッスンが開始されます。

\*Ultra7 Power Speakingを受講の場合、6~7コマ目のマンツーマンクラスは夜間18:00~21:00の間に組まれます。

\*毎週金曜日は各レッスンの週間レビュークラスとなります。



## ファミリーシェアパッケージコース

# FAMILY SHARE PACKAGE

ご家族や親子でセブ島に留学される場合にお得なファミリー向けシェアパッケージです。このプログラムはFamily Package 2, 3, 4のパッケージに含まれるマンツーマンレッスンの数をご家族もしくは親子間でシェアすることができるコースです。

15歳以上の保護者やお子様には一般英語のPower Speakingコースのプログラムが対象となり、2~4名のご家族でのシェアが可能です。パッケージ内のグループレッスンに関しては15歳以上の方が受講頂けます。また、5~14歳に関してはKids, Junior Englishプログラムの受講となり、原則として全てマンツーマンのみのプログラムとなります。

### ご家族や親子でレッスンをシェアできるお得なパッケージ。

Family Package 2, 3, 4に含まれるレッスンを同時期に留学されるご家族や親子でシェアすることができるプログラムです。シェアできる人数は2~4名で、ご家族もしくは親子である必要があります。

マンツーマンレッスンの受講数の割合はご家族間で自由に設定が可能で、グループレッスンも15歳以上であればご家族間で受講数が自由に設定が可能です。

### いつでも切り替えができて、自由自在にセブを満喫！

滞在期間中、いつでもレッスンの割合の変更が可能で、お子様のレッスンへの慣れなどを考慮することが可能です。（但し、繁忙期の3月、7月~9月については不可能な場合もあります。）

保護者に至っては、途中、お子様にレッスンを割り振って、自由にマッサージやショッピング、リゾートなどを満喫することができます。

### ▶ 開講日

- 原則、毎週月曜日開講。
- \*コースを受講される学生様は日曜日にセブに到着している必要があります。
- \*平日に到着を希望の場合は、アドミンオフィスまでお問い合わせください。

### ▶ 受講期間

- 1週間~48週間。

### ▶ 受講条件

- 必ず2名以上の家族であること。
- 家族が同日程で同部屋に滞在が必要です。
- 家族構成によって受講コースが異なります。（一般英語のみ）
  - 15歳以上：Power Speaking
  - 14歳以下12歳以上：Junior Power Speaking（原則、マンツーマンのみ）
  - 11歳以下5歳以上：Kids English（マンツーマンのみ）
- レベル1（初心者/Basic/Pre-A1）~ レベル12（上級者/Advanced/C2）。



# FAMILY SHARE PACKAGE



## ▶ FAMILY PACKAGE2コース ご家族2名もしくは親子留学で同日程で滞在されるご家族向けパッケージプログラムです。

親子やご夫婦の2名様向けのファミリーシェアパッケージプログラムです。マンツーマンレッスン8クラスを2名様でシェアすることが可能で、受講クラス数の割合は現地到着後にスタッフと相談の上で自由に決定することが可能です。レッスンの内容は一般英語コースとなります。グループクラスは15歳以上であれば、自由に受講クラス数の割合を決定することが可能です。



マンツーマン レッスン  
50分8コマ



グループ レッスン  
50分2コマ

15歳以上のみ

## ▶ FAMILY PACKAGE3コース ご家族3名もしくは親子留学で同日程で滞在されるご家族向けパッケージプログラムです。

親子やご家族3名様向けのファミリーシェアパッケージプログラムです。マンツーマンレッスン12クラスを2~3名様でシェアすることが可能で、受講クラス数の割合は現地到着後にスタッフと相談の上で自由に決定することが可能です。レッスンの内容は一般英語コースとなります。グループクラスは15歳以上であれば、自由に受講クラス数の割合を決定することが可能です。



マンツーマン レッスン  
50分12コマ



グループ レッスン  
50分2コマ

15歳以上のみ

## ▶ FAMILY PACKAGE4コース ご家族4名もしくは親子留学で同日程で滞在されるご家族向けパッケージプログラムです。

親子やご家族4名様向けのファミリーシェアパッケージプログラムです。マンツーマンレッスン16クラスを3~4名様でシェアすることが可能で、受講クラス数の割合は現地到着後にスタッフと相談の上で自由に決定することが可能です。レッスンの内容は一般英語コースとなります。グループクラスは15歳以上であれば、自由に受講クラス数の割合を決定することが可能です。



マンツーマン レッスン  
50分16コマ



グループ レッスン  
50分2コマ

15歳以上のみ

# FAMILY SHARE PACKAGE

時間	保護者スケジュール	お子様スケジュール
7:00 - 8:30	朝食	朝食
8:00 - 8:50	グループレッスン(1)	マンツーマンレッスン(1)
9:00 - 9:50	マンツーマンレッスン(1)	マンツーマンレッスン(2)
10:00 - 10:50	休憩	休憩
11:00 - 11:50	マンツーマンレッスン(2)	マンツーマンレッスン(3)
12:00 - 12:50	昼食	昼食
13:00 - 13:50	マンツーマンレッスン(3)	マンツーマンレッスン(4)
14:00 - 14:50	休憩	休憩
15:00 - 15:50	グループレッスン(2)	マンツーマンレッスン(5)
16:00 - 16:50	休憩	休憩
17:00 - 17:50	休憩	休憩
18:00 - 18:50	夕食	夕食
19:30 - 20:50	管理自習 (希望者のみ)	管理自習 (希望者のみ)



## ESLマンツーマンレッスン科目

15歳以上 Power Speakingに沿う  
 12~14歳 Junior Power Speakingに沿う  
 5歳~11歳 Kids Englishに沿う



## ESLグループレッスン科目

(15歳以上のみ受講が可能)

Conversation, Grammar for Communication  
 Discussion, News English, Presentation



## 無料スペシャルクラス科目

Presentation Delivery, Business English, TOEIC,  
 News English, Grammar Review



## 利用教材について

e-Learning教材「Study Live」を利用します。  
 \*タブレット、スマホ、PCにて利用可能です。

\*左記のスケジュールはサンプルで、個別にスケジュールは変動します。

\*毎週金曜日は各レッスンの週間レビュークラスとなります。



## TOEIC対策コース

## TOEIC COURSE

TOEICは特に日本の就職、大学、高校受験等で広く採用されている英語能力判定テストで、日本国内で最もメジャーな英語能力テストとして幅広く採用されています。GLCではGeneral TOEICコース、TOEIC集中コース（Intensive）とTOEICマンツーマン集中コース（Ultra8）の3つのコースがあります。

1週間からの超短期留学でも受講が可能なコースで、集中コースではマンツーマンレッスンにてTOEICのWriting, Reading, Listeningのアカデミック科目を集中的に学習し、グループクラスは一般英語プログラムとなります。さらにもっとTOEICを集中して学習したい方向けには1日8レッスン全部をマンツーマンのみでTOEIC科目に集中して学習できるUltra8コースを用意しています。教材は自習学習でインプット学習が進捗できるようTOEICに特化したe-Learning教材を利用して、レッスン時間外の自習時間において、オンライン上でMockテストを受験できるようにしています。



### マンツーマンで集中的に学習してスコアアップを目指す。

各受講生のレベルや今お持ちのTOEICスコアに合わせたカスタムメイドなマンツーマンクラスで徹底してTOEIC科目のトレーニングを行います。プログラムはTOEICのスコアアップのために体系的に組み立てられており、効果的な学習による短期間のスコアアップを目指します。TOEICは国内の大学受験や就職試験において優位される傾向にあり、500～800程度のスコアが必要とされています。



### 自習教材にe-Learningを活用し、実践力をトレーニング。

教材にはe-Learning教材を利用し、授業外において実践的な学習ができるようになります。e-Learning教材では、TOEICの過去問題をベースに作成された小テストや、Mockテストに加えて、ReadingやListeningをトレーニングするためのコンテンツなどが用意されています。レッスンではe-Learning教材のコンテンツを活用して、進行したりMockテストなどのレビューや解説を行います。




#### ▶ 開講日

- ・毎月第2 & 第4月曜日。
- \*コースを受講される学生様は日曜日にセブに到着している必要があります。
- \*平日に到着を希望の場合は、アドミンオフィスまでお問い合わせください。

#### ▶ 受講期間

- ・1週間～48週間。

#### ▶ 受講条件

- ・15歳以上
  - ・レベル4（TOEIC400以上 / Beginner3 / A1.3）～レベル10（TOEIC850 / Intermediate2 / B2）
  - \*14歳未満はキッズ・ジュニアコースを受講頂きます。
- 

## TOEIC対策コース

# TOEIC COURSE

▶ **GENERAL TOEIC**コース マンツーマンで**TOEIC**を学習し、グループでは一般英語コースと合流する総合コースです。

**GENERAL TOEIC**は1週間からの超短期留学でも受講が可能なコースで、マンツーマンレッスンにおいて**TOEIC**の**Reading, Writing, Listening**の各科目の学習を進めて、グループクラスでは一般英語コースの学生と同じグループにて、**TOEIC**外の一般英語レッスンを受講します。教材は自習学習でインプット学習が進捗できるよう**TOEIC**に特化した**e-Learning**教材を利用して、レッスン時間外の自習時間において、オンライン上で**Mock**テストを受験できるようにしています。



**マンツーマン** レッスン  
50分4コマ



**グループ** レッスン  
50分2コマ

▶ **TOEIC INTENSIVE**コース マンツーマンで**TOEIC**を集中的に学習し、グループでは一般英語コースと合流する総合コースです。

集中コース (**Intensive**) は1週間からの超短期留学でも受講が可能なコースで、マンツーマンレッスンにおいて**TOEIC**の**Reading, Writing, Listening**の各科目を集中的に学習を進めて、グループクラスでは一般英語コースの学生と同じグループにて、**TOEIC**外の一般英語レッスンを受講します。教材は自習学習でインプット学習が進捗できるよう**TOEIC**に特化した**e-Learning**教材を利用して、レッスン時間外の自習時間において、オンライン上で**Mock**テストを受験できるようにしています。



**マンツーマン** レッスン  
50分5コマ



**グループ** レッスン  
50分2コマ

▶ **TOEIC ULTRA8**コース 1日8クラスの**TOEIC**特化のマンツーマンレッスンで弱点補強を徹底してスコアアップを目指します。

マンツーマンコース (**Ultra 8**) は1日8コマ (約8時間) の**TOEIC**に特化したマンツーマンレッスンを受講頂きます。1週間からの超短期留学でも受講が可能なコースで、これまでに**TOEIC**を受験して一定程度の受験ノウハウがある方の弱点補強とスコアアップを目指す方にオススメです。集中コース同様に**TOEIC**の**Reading, Writing, Listening**の各科目を集中的に学習を進める傍ら、自習学習で行った**Mock**テストのレビューやブラッシュアップ、応用なども含めた総合学習を進めます。教材は自習学習でインプット学習が進捗できるよう**TOEIC**に特化した**e-Learning**教材を利用して、レッスン時間外の自習時間において、オンライン上で**Mock**テストを受験できるようにしています。



**マンツーマン** レッスン  
50分8コマ



# TOEIC COURSE



時間	スケジュール
7:00 - 8:30	朝食
8:00 - 8:50	ESLグループレッスン(1)
9:00 - 9:50	TOEICマンツーマンレッスン(1)
10:00 - 10:50	休憩
11:00 - 11:50	TOEICマンツーマンレッスン(2)
12:00 - 12:50	昼食
13:00 - 13:50	TOEICマンツーマンレッスン(3)
14:00 - 14:50	ESLグループレッスン(2)
15:00 - 15:50	15:00-15:25 無料スペシャルクラス1 15:30-15:55 無料スペシャルクラス2
16:00 - 16:50	TOEICマンツーマンレッスン(4)
17:00 - 17:50	TOEICマンツーマンレッスン(5)
18:00 - 18:50	夕食
19:30 - 20:50	管理自習 (希望者のみ)



## TOEICマンツーマンレッスン科目

TOEIC Listening, TOEIC Writing, TOEIC Reading, TOEIC Grammar TOEIC Vocabulary



## ESLグループレッスン科目

Listening, Conversation, Discussion, Grammar for Communication, News English, Presentation



## 無料スペシャルクラス科目

Presentation Delivery, Business English, TOEIC, News English, Grammar Review



## 利用教材について

e-Learning教材「Global Exam」及びクラウドPDF教材を利用します。

\*タブレット、スマホ、PCにて利用可能です。

\*左記のスケジュールはサンプルで、個別にスケジュールは変動します。

\*TOEIC Ultra8を受講の場合、6~8コマ目のマンツーマンクラスは夜間18:00~21:00の間に組まれます。

\*毎週金曜日は各レッスンの週間レビュークラスとなります。



IELTSは英語圏へ留学・就職、または移住等される方向けの語学力を測る試験で、国際的に最もポピュラーな英語能力判定テストです。GLCではGeneral IELTSコース、IELTS集中コース（Intensive）とIELTSマンツーマン集中コース（Ultra8）の3つのコースがあります。

1週間からの超短期留学でも受講が可能なコースで、集中コースではマンツーマンレッスンにてIELTSのアカデミック科目を集中的に学習し、グループクラスは一般英語プログラムとなります。さらにもっとIELTSを集中して学習したい方向けには1日8レッスン全部をマンツーマンのみでIELTS科目に集中して学習できるUltra8コースを用意しています。教材は自習学習でインプット学習が進捗できるようにIELTSに特化したe-Learning教材を利用して、レッスン時間外の自習時間において、オンライン上でMockテストを受験できるようにしています。

## マンツーマンで集中的に学習してスコアアップを目指す。

各受講生のレベルや今お持ちのIELTSスコアに合わせたカスタムメイドなマンツーマンクラスで徹底してIELTS科目のトレーニングを行います。プログラムはIELTSのスコアアップのために体系的に組み立てられており、効果的な学習による短期間のスコアアップを目指します。IELTSは主にイギリスやオーストラリア等の海外大学受験や就職試験において優位される傾向にあり、おおよそ6.0以上程度のスコアが必要とされています。

## 自習教材にe-Learningを活用し、実践力をトレーニング。

教材にはe-Learning教材を利用し、授業外において実践的な学習ができるようになります。e-Learning教材では、IELTSの過去問題をベースに作成された小テストや、Mockテストに加えて、ReadingやListeningをトレーニングするためのコンテンツなどが用意されています。レッスンではe-Learning教材のコンテンツを活用して、進行したりMockテストなどのレビューや解説を行います。

### ▶ 開講日

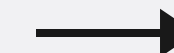
- ・毎月第1 & 第3月曜日。
- \*コースを受講される学生様は日曜日にセブに到着している必要があります。
- \*平日に到着を希望の場合は、アドミンオフィスまでお問い合わせください。

### ▶ 受講期間

- ・1週間～48週間。

### ▶ 受講条件

- ・15歳以上
- ・レベル4（IELTS3.0以上 / Beginner3 / A1.3）～レベル10（IELTS6.5 / Intermediate2 / B2）
- \*14歳未満はキッズ・ジュニアコースを受講頂きます。





▶ **GENERAL IELTS**コース マンツーマンで**IELTS**を学習し、グループでは一般英語コースと合流する総合コースです。

**GENERAL IELTS**は1週間からの超短期留学でも受講が可能なコースで、マンツーマンレッスンにおいて**IELTS**の各科目の学習を進めて、グループクラスでは一般英語コースの学生と同じグループにて、**IELTS**外の一般英語レッスンを受講します。教材は自習学習でインプット学習が進捗できるよう**IELTS**に特化した**e-Learning**教材を利用して、レッスン時間外の自習時間において、オンライン上で**Mock**テストを受験できるようにしています。



マンツーマンレッスン  
50分4コマ



グループレッスン  
50分2コマ

▶ **IELTS INTENSIVE**コース マンツーマンで**IELTS**を集中的に学習し、グループでは一般英語コースと合流する総合コースです。

集中コース (**Intensive**) では1週間からの超短期留学でも受講が可能なコースで、マンツーマンレッスンにおいて**IELTS**の各科目を集中的に学習を進めて、グループクラスでは一般英語コースの学生と同じグループにて、**IELTS**外の一般英語レッスンを受講します。教材は自習学習でインプット学習が進捗できるよう**IELTS**に特化した**e-Learning**教材を利用して、レッスン時間外の自習時間において、オンライン上で**Mock**テストを受験できるようにしています。



マンツーマンレッスン  
50分5コマ



グループレッスン  
50分2コマ

▶ **IELTS ULTRA8**コース 1日8クラスの**IELTS**特化のマンツーマンレッスンで弱点補強を徹底してスコアアップを目指します。

マンツーマンコース (**Ultra 8**) は1日8コマ (約8時間) の**IELTS**に特化したマンツーマンレッスンを受講頂きます。1週間からの超短期留学でも受講が可能なコースで、これまでに**IELTS**を受験して一定程度の受験ノウハウがある方の弱点補強とスコアアップを目指す方にオススメです。集中コース同様に**IELTS**の各科目を集中的に学習を進める傍ら、自習学習で行った**Mock**テストのレビューやブラッシュアップ、応用なども含めた総合学習を進めます。教材は自習学習でインプット学習が進捗できるよう**IELTS**に特化した**e-Learning**教材を利用して、レッスン時間外の自習時間において、オンライン上で**Mock**テストを受験できるようにしています。



マンツーマンレッスン  
50分8コマ



# IELTS COURSE

時間	スケジュール
7:00 - 8:30	朝食
8:00 - 8:50	ESLグループレッスン(1)
9:00 - 9:50	IELTSマンツーマンレッスン(1)
10:00 - 10:50	休憩
11:00 - 11:50	IELTSマンツーマンレッスン(2)
12:00 - 12:50	昼食
13:00 - 13:50	IELTSマンツーマンレッスン(3)
14:00 - 14:50	ESLグループレッスン(2)
15:00 - 15:50	15:00-15:25 無料スペシャルクラス1 15:30-15:55 無料スペシャルクラス2
16:00 - 16:50	IELTSマンツーマンレッスン(4)
17:00 - 17:50	IELTSマンツーマンレッスン(5)
18:00 - 18:50	夕食
19:30 - 20:50	管理自習 (希望者のみ)



## IELTSマンツーマンレッスン科目

Academic Speaking & Listening, IELTS Speaking, IELTS Listening, IELTS Reading, IELTS Writing, Academic Grammar, Academic Vocabulary



## ESLグループレッスン科目

Listening, Conversation, Discussion, Grammar for Communication, News English, Presentation



## 無料スペシャルクラス科目

Presentation Delivery, Business English, TOEIC, News English, Grammar Review



## 利用教材について

e-Learning教材「Global Exam」及びクラウドPDF教材を利用します。

\*タブレット、スマホ、PCにて利用可能です。

\*左記のスケジュールはサンプルで、個別にスケジュールは変動します。

\*IELTS Ultra8を受講の場合、6~8コマ目のマンツーマンクラスは夜間18:00~21:00の間に組まれます。

\*毎週金曜日は各レッスンの週間レビュークラスとなります。



# BUSINESS COURSE

これから外資系企業や海外での就職を目指す方や、現在お勤めの会社で英語を必要とされている方に最適なコースです。マンツーマンクラスとグループクラスで英語の4技能「読み、書き、話す、聞く」をバランスよく学習し、様々なビジネスシチュエーションで必要となる語彙力、ミーティングスキル、プレゼンスキル、ネゴシエーションスキルを徹底してトレーニングします。

ビジネス英語コースでは、ビジネスシーンで重要となる正しい表現、自分の意志の伝え方、商品の伝え方などを学びます。日本人の苦手な発言・表現する力を強化するとともに、グローバルビジネスマインドセットをしていただくよう指導します。またプレゼンテーションクラスでは、実践的なトレーニングを基盤に進め、人前で話すことに慣れ、起承転結があって要点の伝わるプレゼンテーションスキルを養います。

## トレンドリソースをリアルタイムに採用したプログラム

ビジネス英語のカリキュラムには、常にトレンド情報をリソース化し、教材や補足資料に採用しています。

常にホットな話題を採用することで、英語学習のモチベーション向上に繋がっています。ビジネスシーンで臨機応変な対応できるようなるための、役立つビジネス英語も学習することができます。

## 豊富な日本法人の受け入れ実績があります。

GLCでは、「日本企業法人の英語研修受け入れ実績（旧IDEA CEBUにて）」が豊富です。一部上場企業に加え、監査法人、税理士法人など様々な業種で働く方々を受け入れております。ビジネス英語は、ビジネス英語スペシャリストを中心としたチームに所属する英語講師が担当します。常にホットなトピックでレッスンを組み立てられるよう、ビジネス英語チームは常に時事トレーニングを行なっています。

### ▶ 開講日

- 原則、毎週月曜日開講。

\*コースを受講される学生様は日曜日にセブに到着している必要があります。

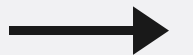
\*平日に到着を希望の場合は、アドミンオフィスまでお問い合わせください。

### ▶ 受講期間

- 1週間～48週間。

### ▶ 受講条件

- 18歳以上
- レベル5（High Beginner1 / A2）～  
レベル12（上級者/Advanced/C2）。



## ▶ **ビジネス英語コース** ビジネスシチュエーションで役立つ実践ビジネス英語トレーニングと一般英語の総合学習コースです。

ビジネスシーンで正しく表現し、的確に伝えたい情報を相手に伝える英語力を養う為に、語彙力、ミーティングスキル、プレゼンスキル、ネゴシエーションスキルなども同時にトレーニングします。**Email**や会議で使用される語彙を積極的に学習し、流暢なビジネスコミュニケーションを生み出します。

ビジネス英語コースは、1週間からの超短期留学でも受講が可能なコースで、4技能「読み、書き、話す、聞く」をマンツーマンレッスンにてバランスよく学習し、様々なビジネスシチュエーションで必要となる語彙力、ミーティングスキル、プレゼンスキル、ネゴシエーションスキルを徹底してトレーニングします。グループクラスでは一般英語コースの学生と同じグループにて一般英語科目のレッスンを受講します。



**マンツーマン** レッスン  
50分4コマ



**グループ** レッスン  
50分2コマ

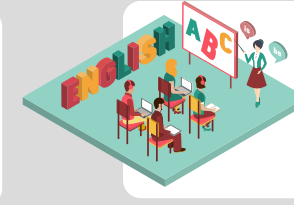
## ▶ **ULTRA7 ビジネス英語コース** 忙しいビジネスマンや社会人の方のお休み期間の短期間にビジネス英語を学びたい方にオススメ。1日7クラスのビジネスシチュエーションで役立つ実践ビジネス英語をマンツーマンレッスンで徹底して学ぶコース。

ビジネスシーンで正しく表現し、的確に伝えたい情報を相手に伝える英語力を養う為に、語彙力、ミーティングスキル、プレゼンスキル、ネゴシエーションスキルなども同時にトレーニングします。**Email**や会議で使用される語彙を積極的に学習し、流暢なビジネスコミュニケーションを生み出します。

マンツーマンコース (**Ultra 7**) は1日7コマ (約7時間) のビジネスに特化したマンツーマンレッスンを受講頂きます。1週間からの超短期留学でも受講が可能なコースで、これまでにビジネス英会話を一定程度の学習をされている方の弱点補強と実践力アップを目指す方にオススメです。



**マンツーマン** レッスン  
50分7コマ



**グループ** レッスン  
50分1コマ



# BUSINESS COURSE



時間	スケジュール
7:00 - 8:30	朝食
8:00 - 8:50	ESLグループレッスン(1)
9:00 - 9:50	ビジネス英語マンツーマンレッスン(1)
10:00 - 10:50	休憩
11:00 - 11:50	ビジネス英語マンツーマンレッスン(2)
12:00 - 12:50	昼食
13:00 - 13:50	ビジネス英語マンツーマンレッスン(3)
14:00 - 14:50	ESLグループレッスン(2)
15:00 - 15:50	15:00-15:25 無料スペシャルクラス1 15:30-15:55 無料スペシャルクラス2
16:00 - 16:50	ビジネス英語マンツーマンレッスン(4)
17:00 - 17:50	休憩
18:00 - 18:50	夕食
19:30 - 20:50	管理自習 (希望者のみ)



## ビジネスマンツーマンレッスン科目

Business Speaking, Business Listening, Business Reading, Business Grammar & Pronunciation, Business Writing & Vocabulary



## ESLグループレッスン科目

Listening, Conversation, Discussion, Grammar for Communication, News English, Presentation



## 無料スペシャルクラス科目

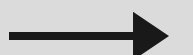
Presentation Delivery, Business English, TOEIC, News English, Grammar Review



## 利用教材について

e-Learning教材「Study Live」を利用します。  
\*タブレット、スマホ、PCにて利用可能です。

- \*左記のスケジュールはサンプルで、個別にスケジュールは変動します。
- \*ビジネス英語 Ultra8 を受講の場合、6~8コマ目のマンツーマンクラスは夜間 18:00~21:00の間に組まれます。
- \*毎週金曜日は各レッスンの週間レビュークラスとなります。



5歳～14歳までのキッズ・ジュニアコース

# KIDS ENGLISH JUNIOR POWER SPEAKING

5歳から14歳までのお子様のためのキッズ及びジュニア向けの英語コースです。

5歳から11歳の小学生でこれから英語を学び始めるお子様や英語を学び始めたお子様など、日本の学校ではなかなか学ぶことのできない英語コミュニケーションをベースにしたマンツーマン英会話プログラムなので、フィリピン人英語講師と楽しくカードや動画を見ながらインタラクティブな英語学習を進めます。12～14の小学校6年生～中学校3年生までで、これから海外の学校へ進学などを考えているお子様や、話せる英語を学びたい、留学を将来考えているお子様に最適なジュニア世代向けのスピーキング特化プログラムです。

## 英語を話して学ぶコミュニケーション型英語学習メソッド

これから英語を学び始める小学生のお子様や英語を学び始めた小学生のお子様向けに開発されたKids Englishでは、英語に触れて、英語を楽しく学べるようゲームやカード、動画などの教材をもとにインタラクティブな学習ができるよう組まれており、12歳以上の中学生には、一般英語のアウトプット強化で

## マンツーマン中心のプログラムでアウトプットを最大化

マンツーマンクラスでは、日本で学習した文法中心のインプット学習ではなく、日本人が苦手とするスピーキング・英語コミュニケーションのトレーニングに最適なアウトプット学習を導入。

7:3（受講生：英語講師）の割合でSST (Student Talking Time)を最大化することで、効果的に英語を身につけることができます。

### ▶ 開講日

- 原則、毎週月曜日開講。
- \*コースを受講される学生様は日曜日にセブに到着している必要があります。
- \*平日に到着を希望の場合は、アドミンオフィスまでお問い合わせください。

### ▶ 受講期間

- 1週間～48週間。

### ▶ 受講条件

- Kids English : 5歳～11歳
- Junior Power Speaking : 12歳～14歳
- レベル1（初心者/Basic/Pre-A1）～レベル12（上級者/Advanced/C2）。
- \*英語力に応じて、コースが変更される場合があります。

5歳～14歳までのキッズ・ジュニアコース

# KIDS ENGLISH JUNIOR POWER SPEAKING

## ▶ KIDS ENGLISHコース 5歳～11歳までのキッズ世代向けマンツーマン特化の英語学習コース

キッズ世代でこれから英語を学ばれる子どもたちに対しては、簡単な日常単語や挨拶などを中心に、英語と日本語の違いが理解できるよう発音やイントネーションなどを理解して、英語で簡単なコミュニケーションを取ることを目指します。少し英語を理解している子どもたちには、語彙力や簡単な英会話コミュニケーションを通して、コミュニケーションの基礎や土台を作ることができるようトレーニングを行います。レッスンでは、子どもたちがレッスンに集中し、英語に興味や関心が持てるようダンス、遊び、歌、読み聞かせ、動画などを元を楽しみながらレッスンを進行できるよう工夫しています。

## ▶ JUNIOR POWER SPEAKINGコース 12歳～14歳までのジュニア世代向けマンツーマン特化の英語学習コース

英語を含めた英語学習に最も重要な時期とされるジュニア世代に対しては、文法や文脈を意識しながら英語コミュニケーションを取れるよう演習を中心にしたアウトプット学習を進めます。より多くの表現力を身につけるために語彙力やコミュニケーションのための文法を学び、様々な日常シチュエーションにおける英会話にチャレンジします。さらに英語を英語らしく発音ができるようこの時期だからこそできる発音演習も徹底してトレーニングします。



マンツーマン レッスン  
50分6コマ



マンツーマン  
50分7コマ



マンツーマン レッスン  
50分8コマ



時間	スケジュール
7:00 - 8:30	朝食
8:00 - 8:50	マンツーマンレッスン(1)
9:00 - 9:50	マンツーマンレッスン(2)
10:00 - 10:50	休憩
11:00 - 11:50	マンツーマンレッスン(3)
12:00 - 12:50	昼食
13:00 - 13:50	マンツーマンレッスン(4)
14:00 - 14:50	マンツーマンレッスン(5)
15:00 - 15:50	マンツーマンレッスン(6)
16:00 - 16:50	マンツーマンレッスン(7)
17:00 - 17:50	マンツーマンレッスン(8)
18:00 - 18:50	夕食
19:30 - 20:50	管理自習 (希望者のみ)



## KIDS ENGLISH

### マンツーマンレッスン科目

Speaking, Listening, Reading, Writing, Grammar, Vocabulary, Conversation



## JUNIOR POWER SPEAKING

### マンツーマンレッスン科目

Speaking, Reading, Pronunciation, Writing, Vocabulary, Grammar, Conversation



## 利用教材について

e-Learning教材「Study Live」を利用します。

\*タブレット、スマホ、PCにて利用可能です。

\*左記のスケジュールはサンプルで、個別にスケジュールは変動します。

\*毎週金曜日は各レッスンの週間レビュークラスとなります。





# AIRPORT PICK UP

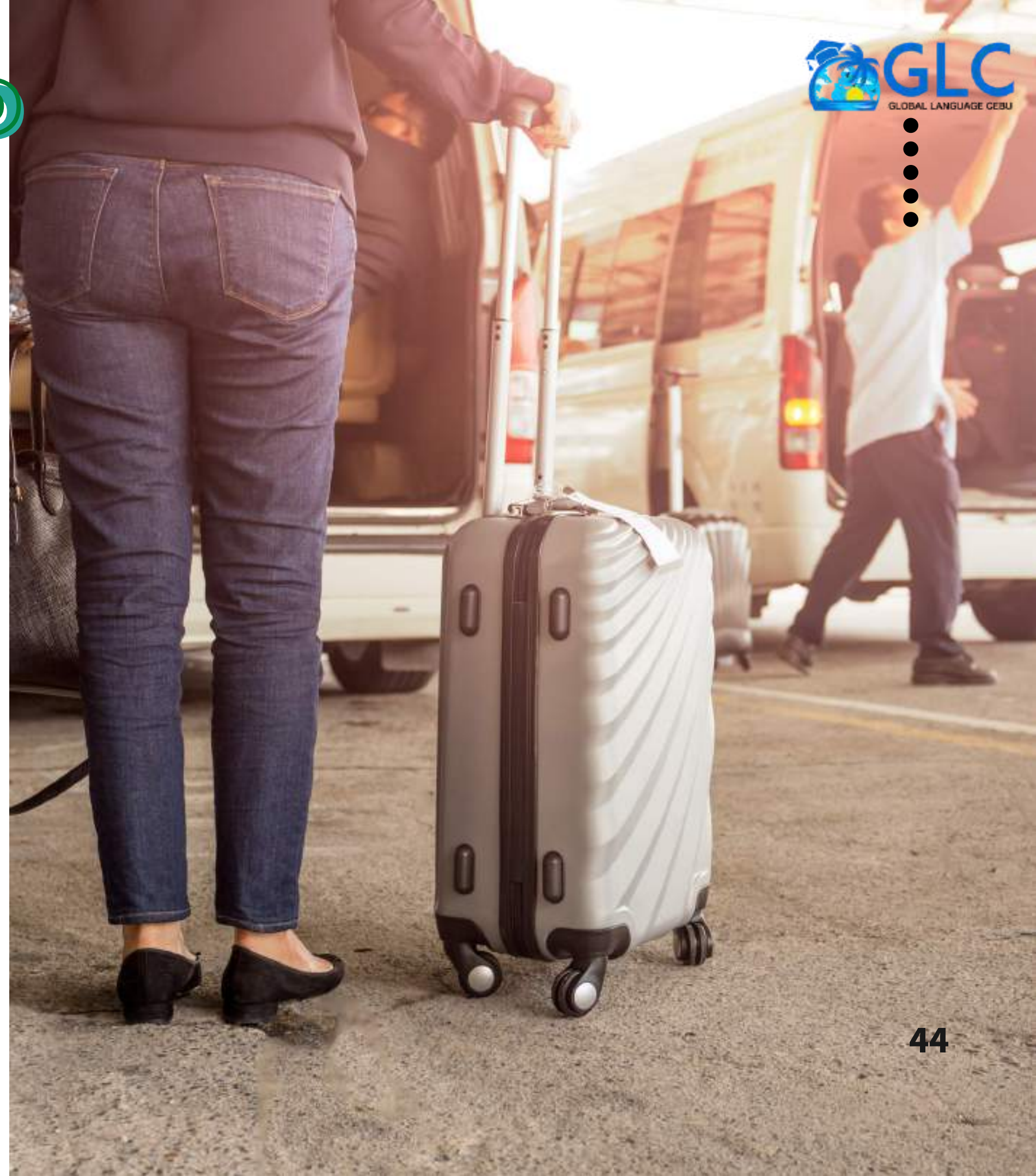
## SERVICE 空港ピックアップサービス

セブに到着してからタクシーに乗ったり、バスで空港から学校へ向かう必要はありません。

当校では留学生の皆様の安全確保のために空港ピックアップサービスを提供しております。

セブマクタン空港に到着後、入国審査と荷物ピックアップ、税関検査を抜けて、建物を出たところに多数の語学学校やホテルなどがピックアップのために、サインボードを掲げていますので、「GLC」のサインボードを探してください。

空港から語学学校へダイレクトでご案内します。  
同時間帯の到着留学生を待つ場合もありますので、  
予めご了承ください。



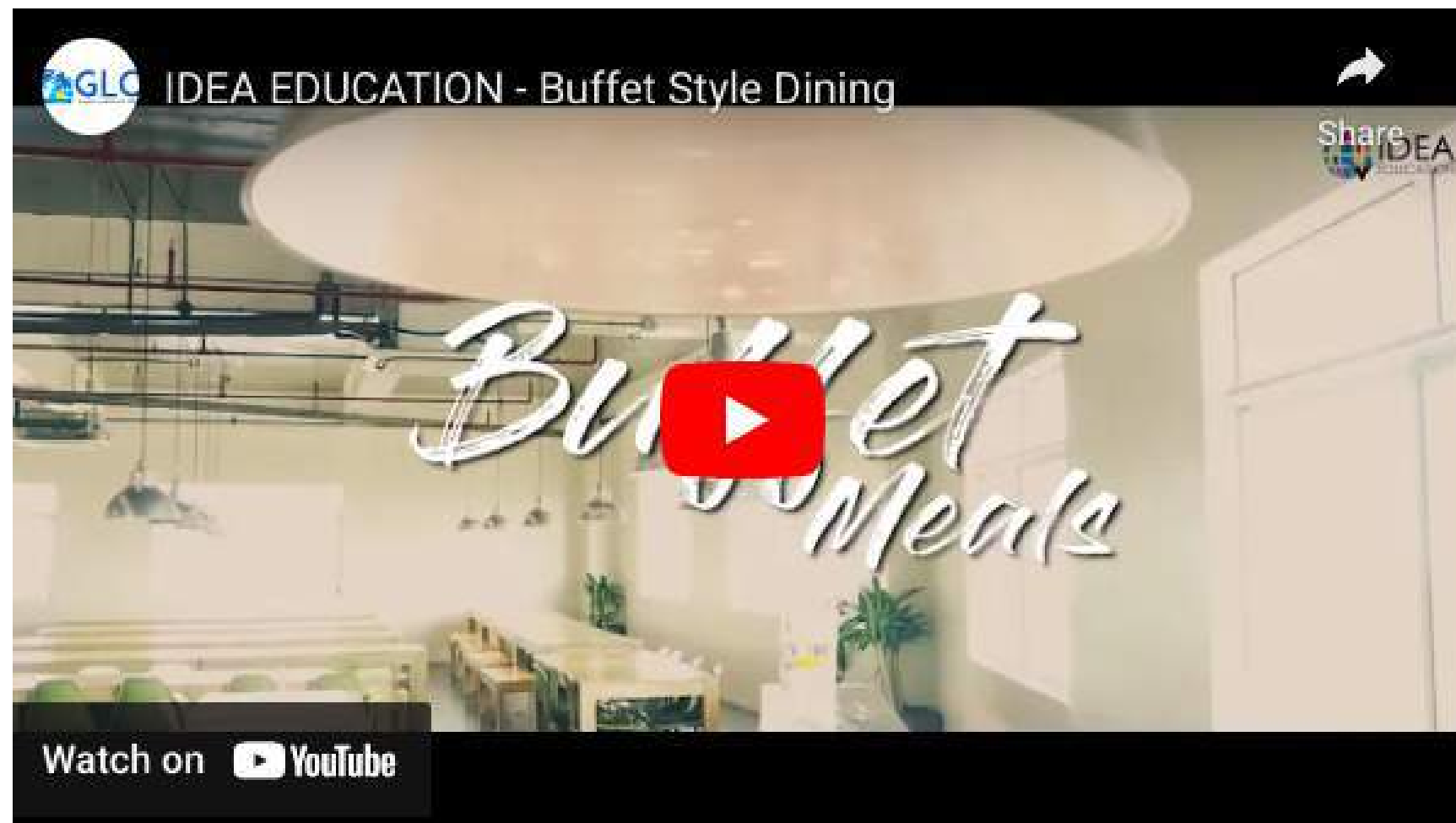
# MEAL SERVICE

GLC では土日祝日問わず、毎日1日3食の食事を提供しています。

\*一部、朝食もしくは昼食の食事提供がお休みになる日にちがあります。到着後、ご確認ください。

\*食事の提供時間は時期によって多少変動がありますので、到着後、確認するようにしてください。

\*食事は通常はbuffet形式で提供します。



# CLEANING

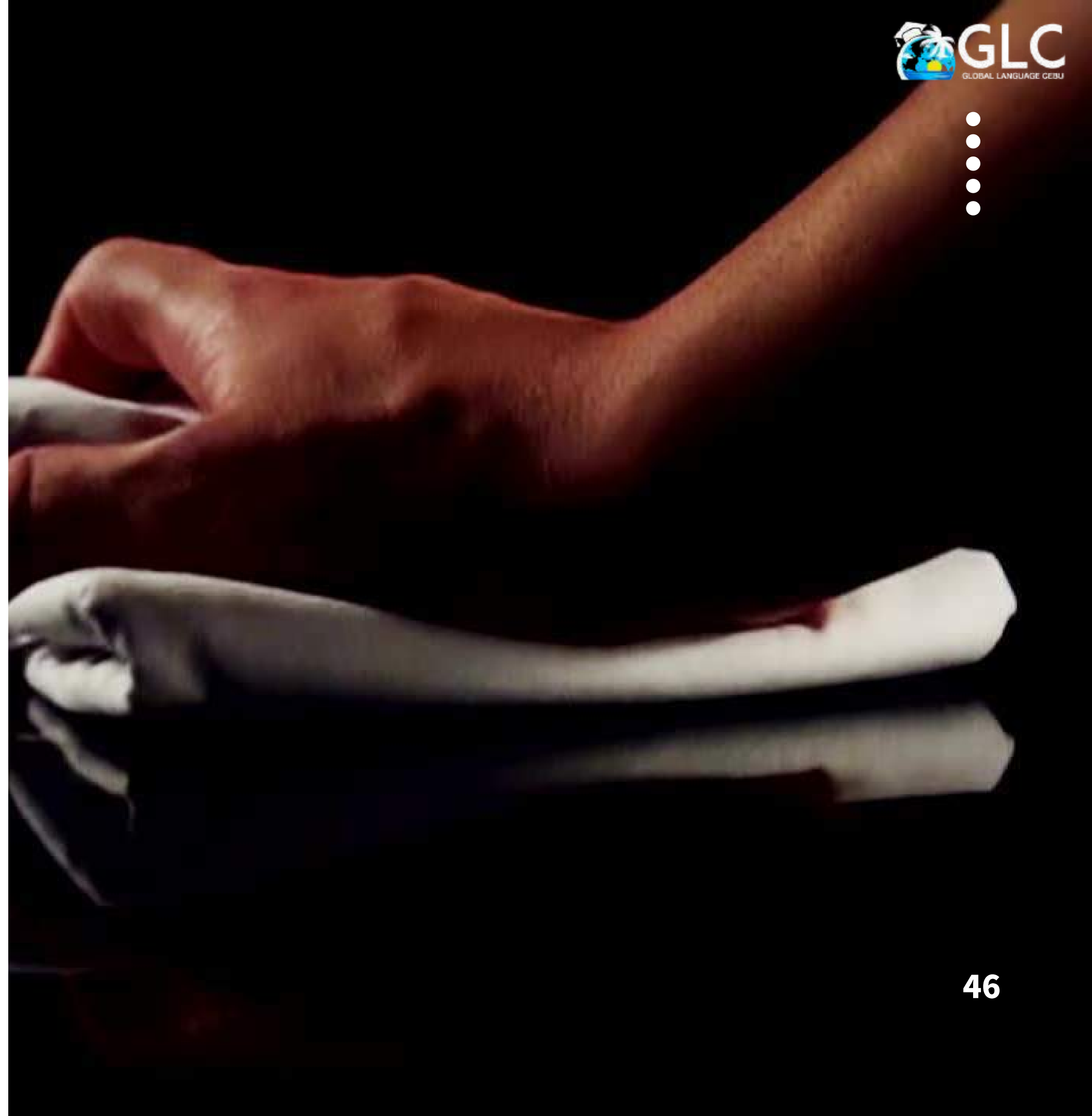
## SERVICE

GLCでは、**お部屋の清掃（ルームクリーニング）及び洗濯（ランドリー）サービスを提供しています。両サービス共に提供致します。**

学生寮のお部屋は、お部屋ごとに週1回無料で清掃が実施されます。また、ベッドシーツや枕カバーの交換は原則週1回となります。

ホテルに滞在の場合は、毎日お部屋の清掃が実施されます。

洗濯サービスは週2回提供で、男女で提出曜日が分かれています。現地到着後のオリエンテーションにて提出曜日、提出方法、返却方法を説明致しますので、指示に従ってサービスをご利用ください。また、こちらのサービスは専門業者への委託サービスとなりますこと予めご留意ください。（重量上限9キロまで）



# MEDICAL SERVICE

GLCでは平日（月曜日～金曜日）8時～17時に専属のスクールナースが待機しています。そのため、体調不良や腹痛などを感じた場合には、いつでもスクールナースにご相談いただけます。また、キャンパスには保健室及び保健室用のベッドを用意しています。

スクールナースに加え、週1回は提携病院のドクターによるスクール往診がございます。ドクターに診てもらいたい場合は、病院まで行く必要なく、診療及び薬の処方をしてもらえます。海外旅行保険に加入されている場合は、保険証券提示によってキャッシュレス診療、薬の処方を受けていただけます。ただし、クレジットカードや一部の海外旅行保険（日本の保険会社以外・海外の保険会社の場合）ではキャッシュレス対応ができない場合もあります。その場合はキャッシュでご対応いただく必要がございますので、ご注意ください。

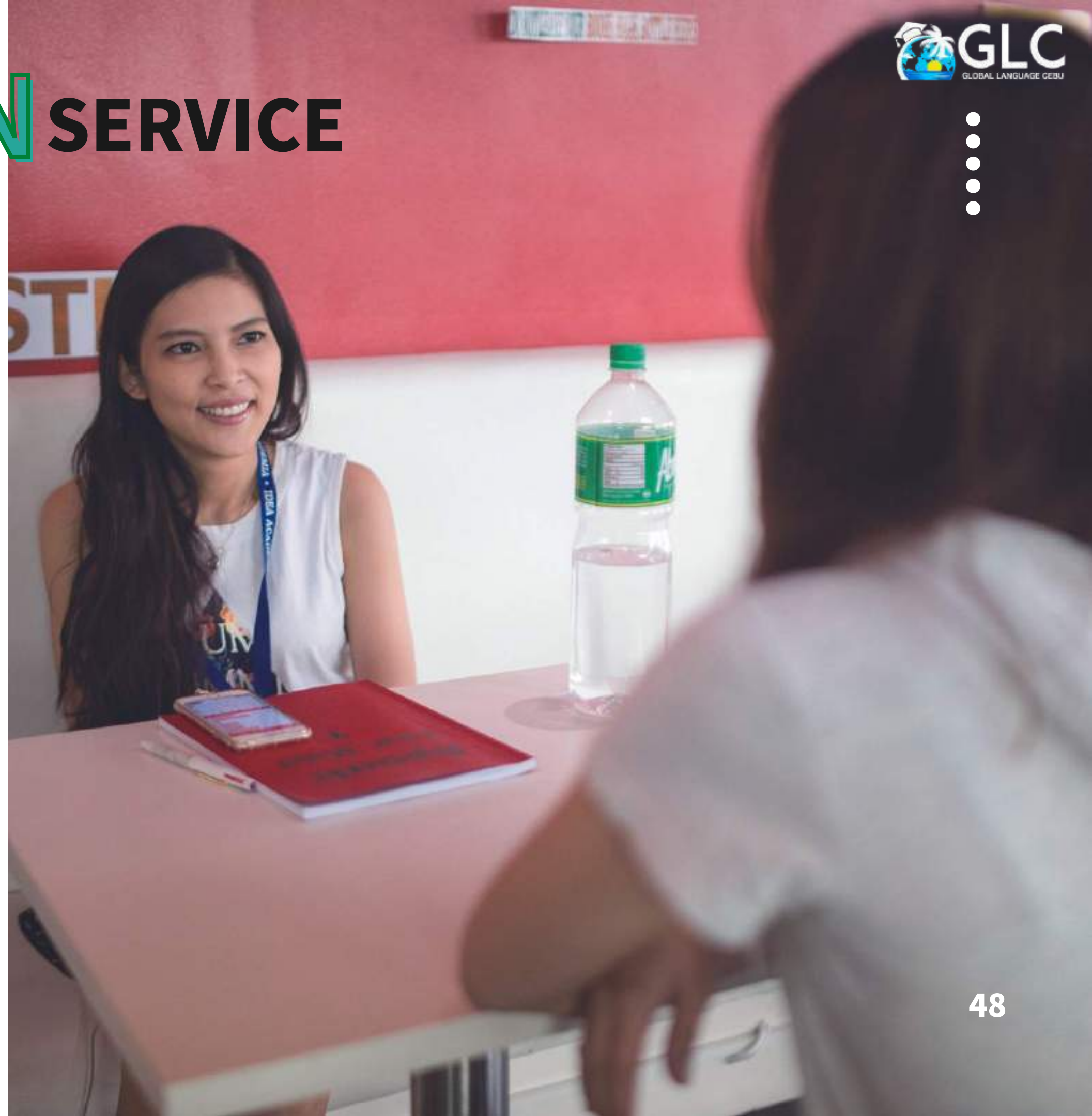


# CONSULTATION SERVICE

GLCでは留学生の英語学習が効果的に、留学生活が円滑に進むよう**担任制度（バディティーチャーシステム）を導入しております**。入学と同時に個別にフィリピン人担任講師が割り当てられます。

また、グループコンサルテーションが随時行われます。このコンサルテーションでは、現在受講しているクラスが実際のレベルとマッチングしているか、授業で不便なところがないか、学習についての悩みや学習法などについて相談していただくことができます。

また、学習面以外にも生活面で困っていることなどもお気軽に相談していただける雰囲気です。また、割り当てられた時間以外でも、オフィスでリクエストをしていただくことにより、担任講師と面談をすることが可能です。



# School Activities



GLCでは学校が主催して、マリンアクティビティ、アイランドホッピング、ダイビング、ジンベイザメツアー、ボホール島ツアー、ボランティア、学内英語アクティビティ、ボーリング大会などを実施しています。

無料と有料プログラムがあります。お友達同士で参加されたり、新入生の方が他の留学生と繋がる機会となります。他国の留学生も積極的に参加されていますので、ぜひご参加ください。





## OSLOB

ほぼ確実にジンベイと会える世界で唯一の場所！一生の思い出にこの感動を体験しに行こう！



## BOHOL

チョコレートヒルズの絶景、かわいいメガネザル「ターシャ」に会いに行こう！

## ISLAND HOPPING

セブ島で1番人気の遊び方！アイランドホッピングでプチトリップを楽しもう！



## STUDY TOUR

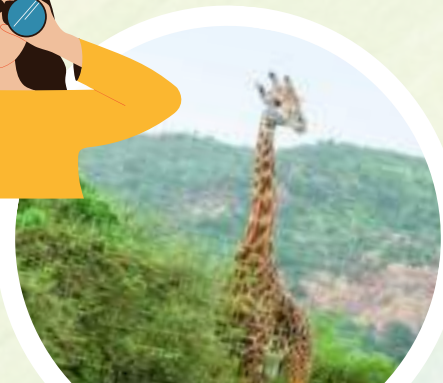


貧困地区で暮らす子どもたちと触れ合ったり、ボランティアをしたり。フィリピンのリアルな社会を知ることができる活動で人生観を変える旅へ踏み出そう！



# SCHOOL ACTIVITIES

定期的土曜日に開催！GLCには楽しいアクティビティが盛りだくさん！

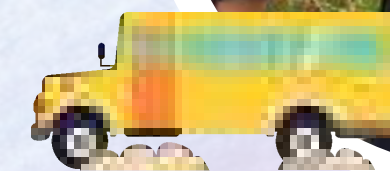


## CEBU SAFARI ADVENTURE PARK

フィリピン最大級の動物園で、大迫力の動物たちや壮大な景色を楽しもう！

## CEBU OCEAN PARK

フィリピン最大級の水族館！海中散歩が体験できるトンネル型のアクアリウムなど、様々なアトラクションを楽しもう！



## CITY TOUR

マゼランクロスやサントニーニョ教会、シラオガーデンなどのセブ市内の観光スポットを巡る半日ツアー！歴史や文化に触れながら英語を学ぼう！

# School Activity Schedule



友達作りやセブ島留学の思い出に。「体験」を通じて、英語を学ぼう！

**2024** スケジュールは予告なく、変更になる場合があります。

日程	イベント名	日程	イベント名
01月6日(土)	アイランドホッピングツアー	07月20日(土)	ジンバイと出会える『オスロブ島』感動体験ツアー
01月20日(土)	シティツアー	07月27日(土)	『セブオーシャンパーク&ショッピング』ツアー
02月3日(土)	ジンバイと出会える『オスロブ島』感動体験ツアー	08月10日(土)	アイランドホッピングツアー
02月17日(土)	ボランティア / スタディツアー	08月17日(土)	シティツアー
03月9日(土)	アイランドホッピングツアー	08月24日(土)	ジンバイと出会える『オスロブ島』感動体験ツアー
03月23日(土)	『セブサファリ&アドベンチャーパーク』ツアー	08月31日(土)	ボランティア / スタディツアー
04月6日(土)	ジンバイと出会える『オスロブ島』感動体験ツアー	09月14日(土)	アイランドホッピングツアー
04月20日(土)	『セブオーシャンパーク&ショッピング』ツアー	09月28日(土)	『セブサファリ&アドベンチャーパーク』ツアー
05月4日(土)	アイランドホッピングツアー	10月12日(土)	ジンバイと出会える『オスロブ島』感動体験ツアー
05月25日(土)	シティツアー	10月26日(土)	『セブオーシャンパーク&ショッピング』ツアー
06月8日(土)	ジンバイと出会える『オスロブ島』感動体験ツアー	11月09日(土)	アイランドホッピングツアー
06月22日(土)	ボランティア / スタディツアー	11月23日(土)	シティツアー
07月06日(土)	アイランドホッピングツアー	12月07日(土)	ジンバイと出会える『オスロブ島』感動体験ツアー
07月13日(土)	『セブサファリ&アドベンチャーパーク』ツアー	12月21日(土)	ボランティア / スタディツアー

GLCでは生徒の皆さまにより充実したセブ島留学生活を送っていただけるアクティビティを随時実施しております。英語は机に向かう「学習」の中だけでは身につけません。外での「体験」の中で英語を実際に使い、多くの人とコミュニケーションを取ることで英語がより自分のものになっていきます。GLCのアクティビティには日本人だけでなく、タイ、ロシア、韓国、ヨーロッパ諸国など様々な国籍の生徒が参加します。アクティビティへの参加は多国籍の友人ができるきっかけにもなるので、ぜひ積極的に参加しましょう。



# 2024 School Holidays



1月1日 (月) 元旦

2月26日 (月) エドサ革命記念日 (振替)

3月28日 (木) 聖木曜日

3月29日 (金) 聖金曜日

4月9日 (火) 勇者の日

4月10日 (水) ラマダン明け祝日

5月1日 (水) 労働者の日

6月12日 (月) 独立記念日

6月17日 (木) イスラム犠牲祭 (振替)

8月21日 (水) ニノイアキノ記念日

8月26日 (月) 英雄の日

11月1日 (金) 諸聖人の日

11月29日 (金) ボニファシオ記念日 (振替)

12月25日 (水) クリスマス

12月30日 (月) リーザルデイ

12月31日 (火) 大晦日



祝日には授業は提供され  
ません。月曜日の到着オ  
リエンテーション等は予  
定通り実施します。

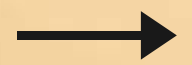
Happy  
Holidays



# Our You Tube Channel



Go to You Tube



# Our SNS



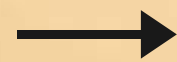
**[Go to Instagram](#)**



**[Go to You Tube](#)**



**[Go to Facebook](#)**




An aerial photograph of a bancar boat, a traditional Filipino outrigger vessel, floating in the clear, turquoise waters of Cebu. The boat is white with a blue canopy and a red and white striped flag. In the background, a tropical island with a white sandy beach and lush greenery is visible under a blue sky with scattered clouds. Several other bancar boats are anchored near the shore.

**バンカーボートで約30分程度でカオハガンへ  
美しい海と自然に触れることのできるセブならではのアクティビティ**

セブの中心部は意外に都会で整った街並みです。





まだまだこれから発展途上国ですが、人口の増加もあり英語を話せることからその経済発展が注目されています。



# STUDY ENJOY

